


Alumna: Diana Citlali Cruz Ríos

Maestro: Jorge Enrique

Examen parcial 1

Asignatura: calculo



Alumna
Diana Citlali Cruz Rios.

Profesor	Jorge E. Albores A.	Parcial: 1
Carrera	Bach. Técnica en enfermería	Fecha 15/03/21
Materia	Calculo	Grupo Escolarizado
	Total preguntas:	

EXAMEN

Responda de forma correcta las siguientes cuestiones:

1. ¿Qué es el calculo diferencial?

Una parte del del cálculo infinitesimal y del análisis matemático que estudian como cambian las funciones continuas según sus variables cambian de estado. El principal objetivo de estudio es la derivada.

2. ¿Qué es calculo? Es una rama de las matemáticas que se enfoca en límites, funciones, derivadas, integrales y series infinitas. Esta área constituye una parte principal de las matemáticas y forma la base de muchas de las ecuaciones que describen la física, etc.

Diana Citlali Cruz Rios

3. ¿Qué son las funciones? Una función es una relación entre dos magnitudes, de manera que a cada valor de la primera le corresponde un único valor de la segunda (o ninguna). A una función se le suele designar por f y a la imagen por $f(x)$, siendo x la variable independiente.

4. ¿Qué no es una función? No es una función cuando a cada elemento del conjunto de A por así llamarlo le corresponden varios elementos en el conjunto de llegada B .

5. ¿Qué es la grafica de una función?

Es un tipo de representación mediante una gráfica que permite conocer intuitivamente el comportamiento de dicha función.

Diana Citali Cruz Rios 15/03/21

$$f(x) = 3x - 8$$

X	3	2	1	0	-1	-2	-3
f(x)	1	-2	-5	-8	-11	-14	-17

$$f(x) = 3x - 8$$

$$f(3) = 3(3) - 8$$

$$f(3) = 9 - 8$$

$$f(3) = 1$$

$$f(x) = 3x - 8$$

$$f(2) = 3(2) - 8$$

$$f(2) = 6 - 8$$

$$f(2) = -2$$

$$f(x) = 3x - 8$$

$$f(1) = 3(1) - 8$$

$$f(1) = 3 - 8$$

$$f(1) = -5$$

$$f(x) = 3x - 8$$

$$f(0) = 3(0) - 8$$

$$f(0) = 0 - 8$$

$$f(0) = -8$$

$$f(x) = 3x - 8$$

$$f(-1) = 3(-1) - 8$$

$$f(-1) = -3 - 8$$

$$f(-1) = -11$$

$$f(x) = 3x - 8$$

$$f(-2) = 3(-2) - 8$$

$$f(-2) = -6 - 8$$

$$f(-2) = -14$$

$$f(x) = 3x - 8$$

$$f(-3) = 3(-3) - 8$$

$$f(-3) = -9 - 8$$

$$f(-3) = -17$$

$$f(-3) = -17$$

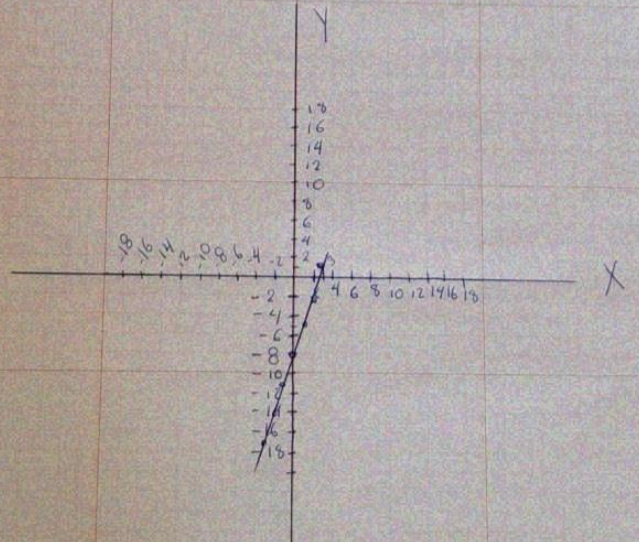
GRAFICA

$$f(x) = 3x - 8$$

Diana Citali
Cruz Rios

Parejas Ordenadas

$$f(x) \left\{ (3, 1), (2, -2), (1, -5), (0, -8), (-1, -11), (-2, -14), (-3, -17) \right\}$$



Diana Citlali Cruz Rios 15/03/20

$$f(x) = 3x + 2$$

x	3	2	1	0	-1	-2	-3
f(x)	11	8	5	2	-1	-4	-7

$$f(x) = 3x + 2 \quad f(x) = 3x + 2 \quad f(x) = 3x + 2$$

$$\begin{aligned} f(3) &= 3(3) + 2 & f(2) &= 3(2) + 2 & f(1) &= 3(1) + 2 \\ f(3) &= 9 + 2 & f(2) &= 6 + 2 & f(1) &= 3 + 2 \\ f(3) &= 11 & f(2) &= 8 & f(1) &= 5 \end{aligned}$$

$$f(x) = 3x + 2 \quad f(x) = 3x + 2 \quad f(x) = 3x + 2$$

$$\begin{aligned} f(0) &= 3(0) + 2 & f(-1) &= 3(-1) + 2 & f(-2) &= 3(-2) + 2 \\ f(0) &= 0 + 2 & f(-1) &= -3 + 2 & f(-2) &= -6 + 2 \\ f(0) &= 2 & f(-1) &= -1 & f(-2) &= -4 \end{aligned}$$

$$f(x) = 3x + 2$$

$$\begin{aligned} f(-3) &= 3(-3) + 2 \\ f(-3) &= -9 + 2 \\ f(-3) &= -7 \end{aligned}$$

GRAFICA
 $f(x) = 3x + 2$

Diana Citlali
Cruz Rios

Parejas Ordenadas

$$f(x) \{ (3, 11), (2, 8), (1, 5), (0, 2), (-1, -1), (-2, -4), (-3, -7) \}$$

