

Función: Relación Establecida entre dos Conjuntos A y B Que asigna a cada elemento de A (variable independiente) un único elemento de B (segundo conjunto) (variable dependiente)

$x+1$	x	$f(x)$
-2	-2	-2
-1	-1	-1
0	0	0
1	1	1
2	2	2
3	3	3

$f(x) = x + 1$

Alumno: Marco Alfonso Zamora
 Práctico: Actividad 1
 Profesores: Jorge Enrique Albarves
 Instrucciones: Ver los siguientes para poder realizar los ejercicios
<https://www.youtube.com/watch?v=17d6t3u28> - Visto
<https://www.youtube.com/watch?v=ATD9jll8s> - Visto

- Dados las funciones siguientes:
- Realice los pasos para poder ser tomada en cuenta su trabajo debe estar en tinta azul
 - Debe tener todos los procedimientos
 - Debe enviarse en un formato PDF
 - Todas las hojas deben tener su nombre
 - Debe incluir gráficas y debe estar bien cuadrado y a escala
- Dudas les dejo mi teléfono 963.1006327

$f(x) = 2x + 8$

x	3	2	1	0	-1	-2	-3
$f(x)$	14	12	10	8	6	4	2

$f(x) = 4 - 8x$

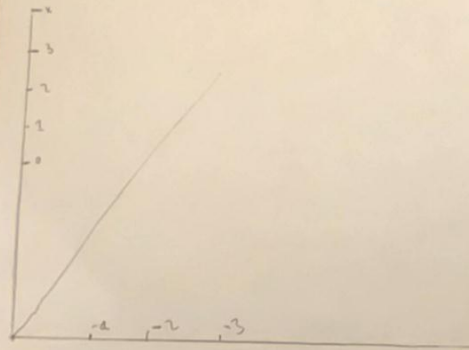
x	3	2	1	0	-1	-2	-3
$f(x)$	-20	-16	-12	-8	-4	0	4

$f(x) = 10^x$

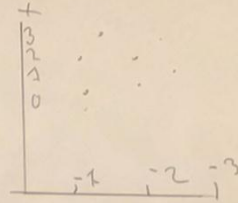
x	3	2	1	0	-1	-2	-3
$f(x)$	1000	100	10	1	0.1	0.01	0.001

Manuel Alfonso Zamorano

$$f(x) = 2x + 8$$



$$f(x) = (x)^2 + 3$$



$$f(x) = 4 - 2x$$

