



Universidad del Sureste

Lic. Administración y Estrategias de Negocios
8vo. "A"

Gerardo Garduño

"Toma de Decisiones"

"Super nota"

Leslie Yazmín Moreno Alvarado

9 de abril del 2021

Comitán de Domínguez, Chiapas

LA DIRECCIÓN Y SU RELACIÓN CON LA TOMA DE DECISIONES

DIRECCIÓN



Proceso para dirigir e influir en las actividades de los miembros de un grupo

TOMA DE DECISIONES



Proceso en el cual se debe elegir entre distintas opiniones

Relación

Con una buena dirección en la empresa las decisiones son más efectivas

UNA JUNGLA DE TEORÍAS

En estas se explican el complejo trabajo que desarrolla un ejecutivo para la dirección



Las funciones clásicas de la dirección



Henri Fayol, declaró que en un negocio existe un cuerpo de conocimientos llamados DIRECCIÓN

Teorías conductuales

Los directivos deben convertirse en aventajados aficionados a la psicología aplicada



La ciencia de la dirección



Exige que los directivos utilicen la teoría de sistemas para dirigir la organización

La ciencia de la dirección

Según Frederick Taylor se componía de:

- Desarrollar la mejor manera de llevar a cabo el trabajo
- Seleccionar y desarrollar a los trabajadores
- Adecuar a los trabajadores a los puestos de trabajo
- Adecuar a los trabajadores a los puestos de trabajo



Dirección situacional



Talvez esta sea la teoría de la dirección que predomina en la práctica actual, establece objetivos para alcanzarlos

Un elemento importante para el trabajo de un ejecutivo es la responsabilidad

El directivo como administrador



PODERANTES:

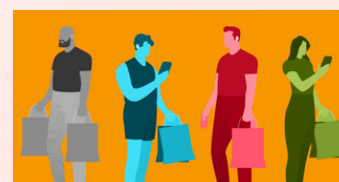
Accionistas



Los empleados y sus sindicatos



Clientes



Público



El carácter y el rol del líder en la dirección de supervisión origina una buena toma de decisiones



Supervisión

CATEGORÍA DE RESPONSABILIDADES

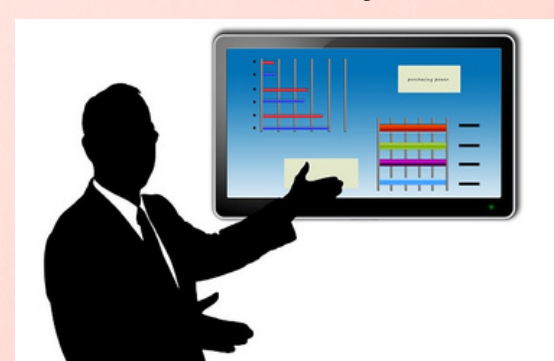
Destrezas técnicas

El supervisor debe ser capaz de mantenerse al corriente de los cambios técnicos



Destrezas administrativas

Se aseguran de que el trabajo está dividido de manera racional entre los trabajadores



Destrezas interpersonales

Se basa en la conducta, actitud y la personalidad que tienen los supervisores



REFERENCIA:

S. Odiorne, G. (2007). El lado humano de la dirección: pro integración y autocontrol. Ediciones Díaz de Santos.