

**uds**

nombre: juan jose rodriguez galindo

nombre el maestro: Andrés Alejandro  
reyes molina

materia. ESTADISTICA

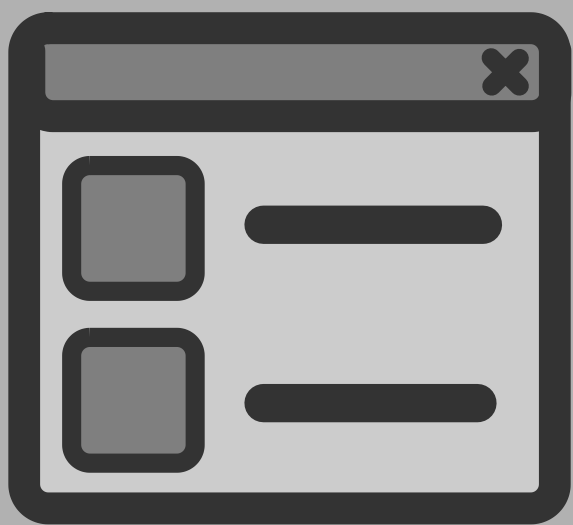
TABAJO SUPERNOTA

GRADO 2 CUATRIMESTE  
GRUPO A

# *estadística descriptiva*

## PRESENTACION DE DATOS

Los datos estadísticos se presentan generalmente expresando el valor de la frecuencia absoluta que toman las variables significativas de un estudio, ya correspondan a una población o a una muestra



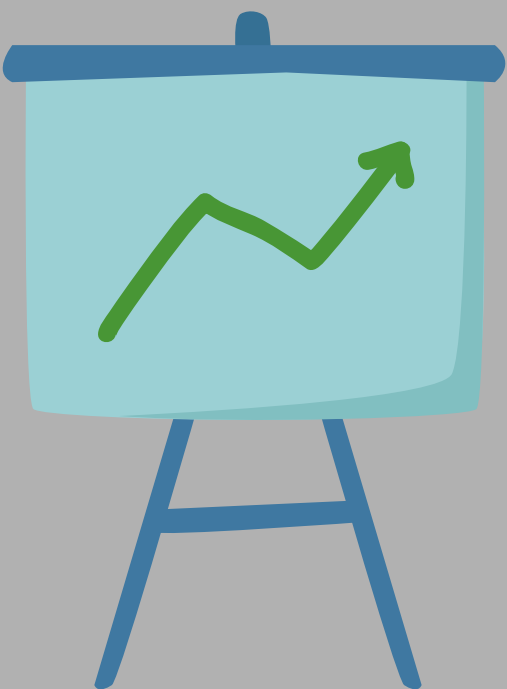
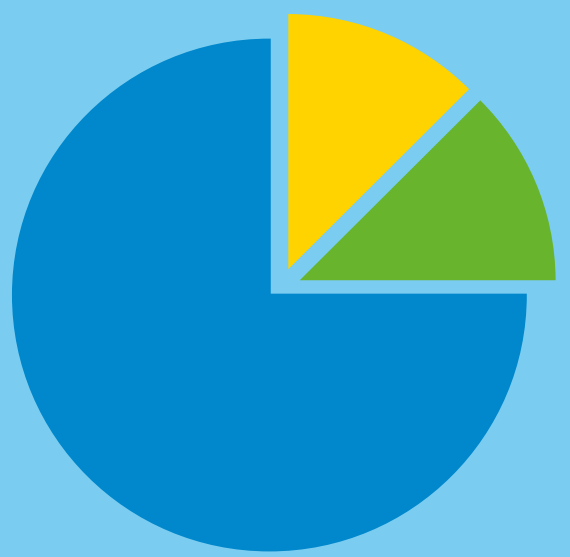
## ESTADISTICA DESCRIPTIVA

Los datos estadísticos se presentan generalmente expresando el valor de la frecuencia absoluta que toman las variables significativas de un estudio, ya correspondan a una población o a una muestra

## TIPOS DE GRAFICAS

### grafica de burbujas

El gráfico circular es aquel que indica el tamaño proporcional de los elementos que componen una serie de datos basándose en la suma de sus elemento



## DIAGRAMA DE CAJA

Es un método estandarizado para representar gráficamente una serie de datos numéricos a través de sus cuartiles. De esta manera, el diagrama de caja muestra a simple vista la mediana y los cuartiles de los datos<sup>1</sup>, pudiendo también representar los valores atípicos de estos..