

Desarrollo de la actividad:

Realice los siguientes ejercicios estadístico, cumpliendo con los siguientes puntos:

- Colocar los datos en una tabla de frecuencias
- Realizara las frecuencias normales y acumuladas
- Realizara la columna de ángulos en la tabla de frecuencias
- Obtendrá media, mediana y moda
- Entregar en imágenes agrupadas en PDF
- Integrará portada a la actividad a entregar

1. Los datos que se dan a continuación corresponden a los pesos en Kg. de ochenta personas:

60; 66; 77; 70; 66; 68; 57; 70; 66; 52; 75; 65; 69; 71; 58; 66; 67; 74; 61; 63; 69; 80; 59; 68; 70;
 67; 78; 75; 64; 71; 81; 62; 64; 69; 68; 72; 83; 56; 65; 74; 67; 54; 65; 65; 69; 61; 67; 73; 57; 62;
 67; 68; 63; 67; 71; 68; 76; 61; 62; 63; 76; 61; 67; 67; 64; 72; 64; 73; 79; 58; 67; 71; 68; 59; 69;
 70; 66; 62; 63; 68.

52,54, 56,57,57,58,58,59,59,60, 61,61,61,61,62,62,62,62,63,63,63,63,64,64,64,64,65,65,65,65,
 66,66,66,66,66,66,66,67, 67,67,67,67,67,67,67,68,68,68,68,68,69,69,69,69,69,70,70,70,70, 71,
 71,71,71,72,72,73,73,74,74,75,75, 76,76,77,78,79,80, 81,83.

Intervalos	Marca de clase X	Frecuencia absoluta f	Frecuencia acumulada F	Ángulos
50-55	53	2	2	
56-60	58	8	10	
61-65	63	20	30	
66-70	68	30	60	
71-75	73	12	72	
76-80	78	6	78	
81-85	83	2	80	

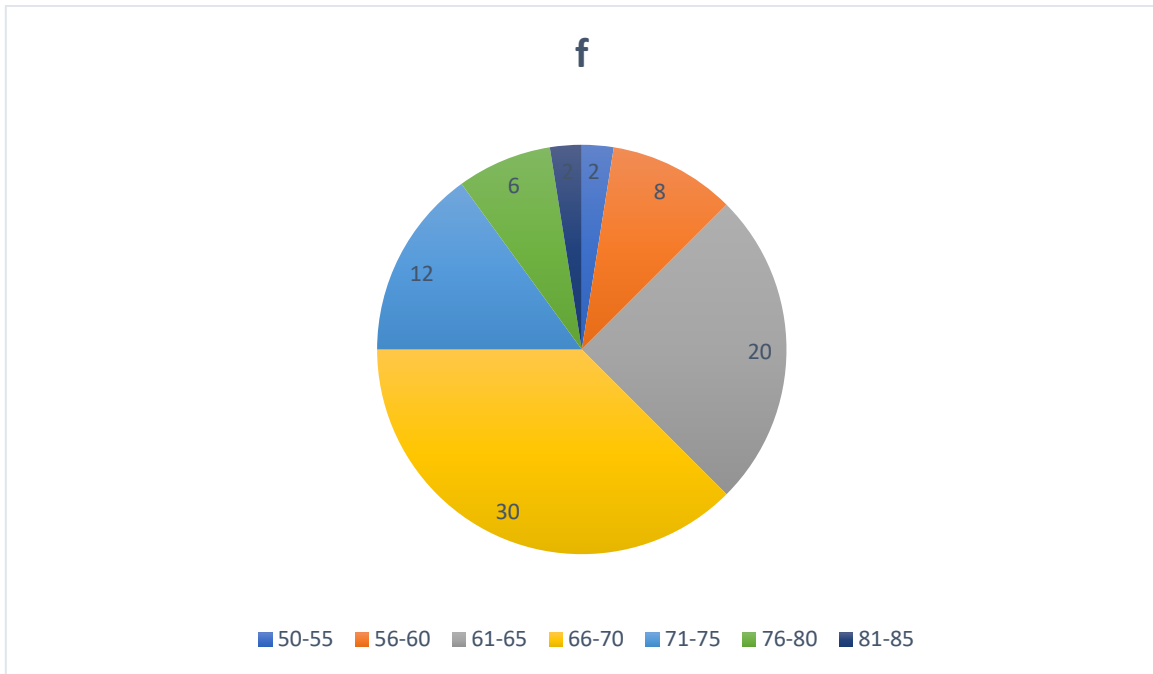
Media: $\frac{5299}{80} = 66.2375$

80

Mediana: $\frac{67+67}{2} = 67$

2

Moda: 66-70



2. Dada la distribución siguiente, constrúyase una tabla estadística en la que aparezcan las frecuencias absolutas, las frecuencias relativas y las frecuencias acumuladas relativas crecientes:

XI: 1 2 3 4 5 6

NI: 5 7 9 6 7 6