

CARMEN YAMILETH LOPEZ JOSE

ANDRES ALEJANDRO REYES MOLINA

COMPUTACIÓN II

SUPER NOTA

"1" "A"

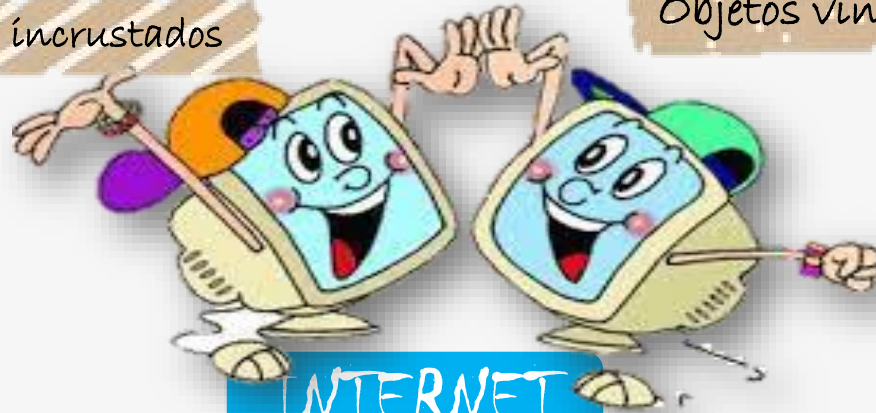


Un objeto incrustado es una copia de la información procedente de un archivo de origen; cuando se introducen cambios en la información de dicho archivo, éstos no se reflejan en el objeto incrustado.

Un objeto vinculado es un puntero que señala la posición que ocupan los datos en un archivo de origen; cuando se introducen cambios en dicho archivo, éstos se reflejan en el documento de Notes.

Objetos incrustados

Objetos vinculados



INTERNET



Origen del internet

internet

La internet es una red informática de nivel mundial que utiliza la línea telefónica para transmitir la información



El verdadero origen de Internet 10 nace con ARPANet (Advanced Research Projects Agency Network o Red de la Agencia para los Proyectos de Investigación Avanzada de los Estados Unidos)

Sus orígenes se remontan a la década de 1960, dentro de ARPA (hoy DARPA, las siglas en inglés de la Defense Advanced Research Projects Agency)