

UNIVERSIDAD DEL SURESTE

- **NOMBRE DEL ALUMNO:** CRISTAL RUIZ GOMEZ
- **CARRERA:** LICENCIATURA EN MEDICINA VETERINARIA Y ZOOTECNIA
- **MATERIA:** COMPUTACIÓN
- **TEMA:** CARACTERISTICAS Y EVOLUCION DEL TECLADO



INDICE

- QUE ES EL TECLADO
- COMO SURGIO EL TECLADO
- QUIEN INVENTO EL TECLADO
- CUAL FUE EL PRIMER TECLADO
- COMO FUNCINA EL TECLADO
- PARTES INTERNAS DEL TECLADO
- TIPOS DE TECLADO
- CUÁNTAS TECLAS TIENE UN TECLADO
- ESTRUCTURA DEL TECLADO
- CONCLUSION

¿QUE ES EL TECLADO?

Un teclado es un periférico de entrada o dispositivo que consiste en un conjunto de teclas o botones dispuestos de manera horizontal sobre una lamina.



Pieza del equipo del hardware de computadora

[INDICE](#)

COMO SURGIO EL TECLADO

- Al estar inspirado en las maquinas de escribir podemos señalar el año 1714 como el origen del teclado por que este fue el año en el que se lanzo a primera maquina de escribir de la marca Remington.

INDICE



¿QUIEN INVENTO EL TECLADO?

- **Christopher Latham Sholes**, un impresor de Wisconsin, en Estados Unidos, que vendió su primera máquina de escribir en 1868 al Porter's Telegraph College, en Chicago.

[INDICE](#)



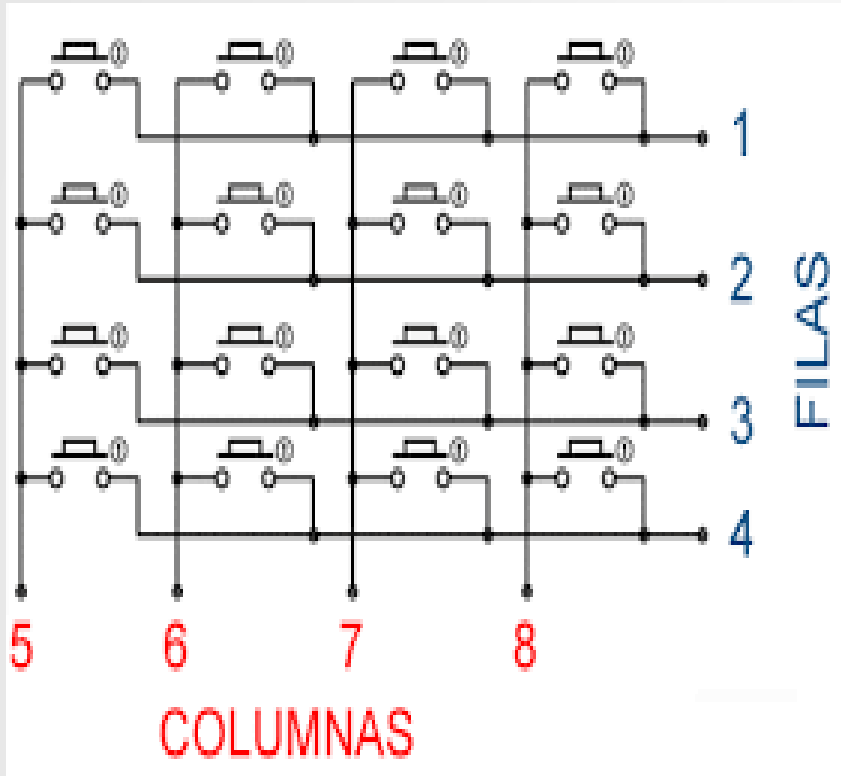
¿CUAL FUE EL PRIMER TECLADO?



- El **teclado QWERTY** su nombre proviene (por las primeras seis letras del teclado).

[INDICE](#)

¿COMO FUNCIONA EL TECLADO?



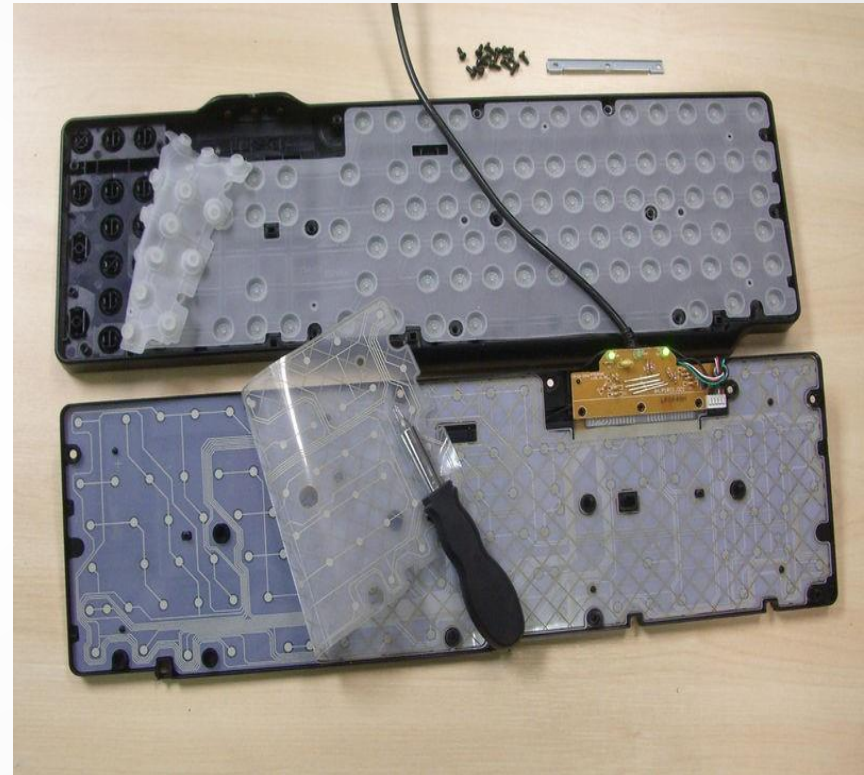
- Cada vez que se presiona una tecla, una señal periférica se transmite al equipo. El teclado a su vez, utiliza una red de barras cruzadas para identificar cada tecla en función de su fila y columna.

PARTES INTERNAS DEL TECLADO

1.- Las gomitas que amortiguan y devuelven la tecla su lugar.

2.-El chip que regulan la información.

3.-El plástico que se encarga de enviar toda la información al chip



TIPOS DE TECLADO

- Teclado QWERTY
- Teclado Dvorak
- Teclado Azerty
- Teclado colemak
- Teclado tipo chiclet
- PC 99
- Teclado braille



¿CUÁNTAS TECLAS TIENE UN TECLADO?

Pueden variar entre 64 y 105 teclas.

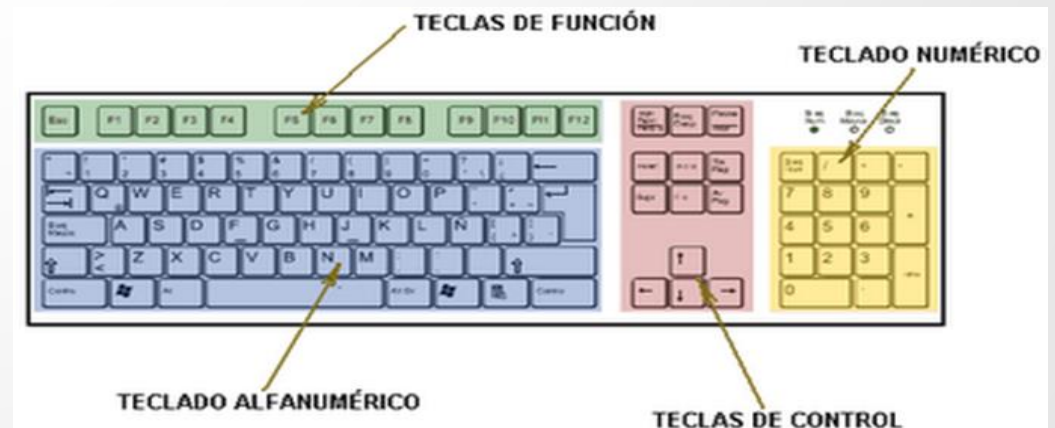


[INDICE](#)

Estructura del teclado

El teclado esta dividido en 4 partes fundamentales.

- ❑ El teclado alfanumérico: Son aquellos que se compone de números, letras y otros tipos de símbolos.
- ❑ EL teclado numerico: Son aquellas que se componen (suma, resta, multiplicación y división) Además de la tecla “Bloq Num” o “Num Lock” que activa o desactiva este teclado.
- ❑ Teclas de función: son las tecla que van de F1 a F12.
- ❑ Teclas de control: Son las teclas que se utilizan para acceder fácil a las aplicaciones o funcionan como atajos



[INDICE](#)

Conclusión

- El teclado es un componente esencial para introducir información al equipo. Dando a resaltar que el teclado mas utilizado es el QWERTY mas común en la actualidad en computadoras de escritorios o portátiles. El teclado esta inspirado de las teclas de la maquinas de escribir, se cambio el orden alfabético que tenían las teclas por que al escribir se atoraban ante la velocidad de escritura, así hay ido evolucionando al paso del tiempo hasta los teclados virtuales. Los tipos de teclado que hay en el mercado son interminables, de distintos fabricantes suelen tener aspecto diferente y teclas opcionales según el modelo o comodidad.
- **Nombre del maestro:** Andrés Alejandro Reyes Molina
- **Carrera:** ISC
- **Maestría:** Educación Basada en Competencias Profesionales