

## HOTEL-JARDÍN PARKROYAL

Recolecta de agua de lluvia en la parte superior

Tanques de almacenamiento

Sistema de riego

Organica

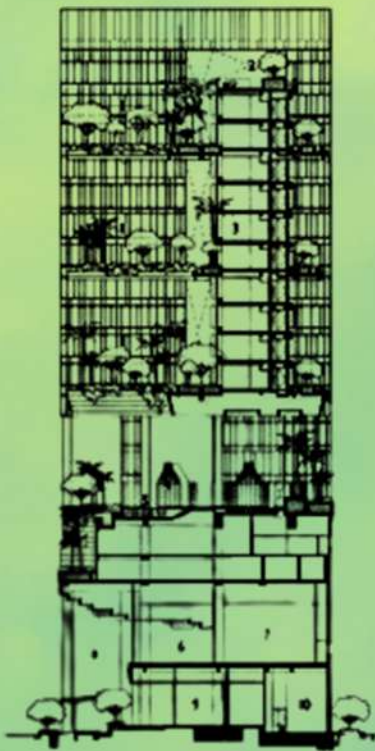
Energía solar

Espacios abiertos

Diseño formal incorpora con la naturaleza

Materiales reciclados

No solo podemos proteger la naturaleza de los rascacielos que están creciendo a un ritmo imparable en el área urbana, sino que también podemos integrarlos en edificios y hacerlos sostenibles. Ubicado en el centro de Singapur hay un podio bellamente contorneado que comienza en la calle y está tallado en una espectacular vista exterior de la cancha. Las plazas, jardines y terrazas varían en altura, conduciendo al interior del edificio.



MCBIO

POOL  
2011

