



**Roxana Geraldine Hernández Gálvez**

**Arq. Jorge David Oribe Calderón**

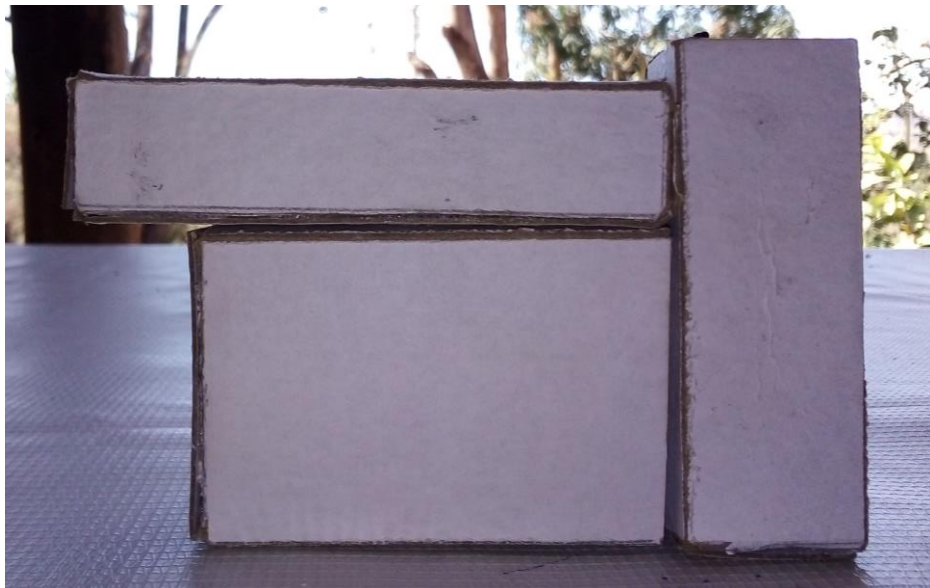
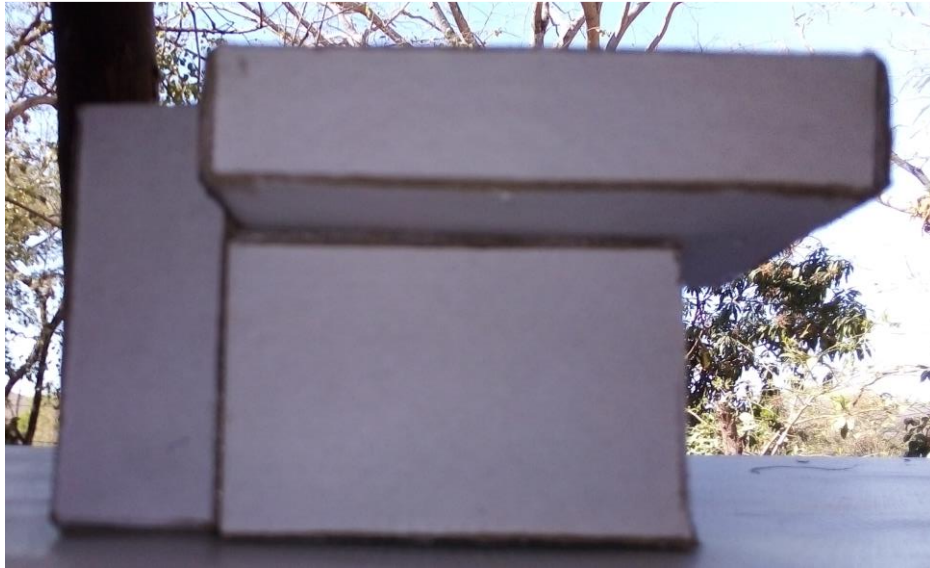
**Examen unidad 2**

**Teoría de la arquitectura**

**2do. Cuatrimestre**

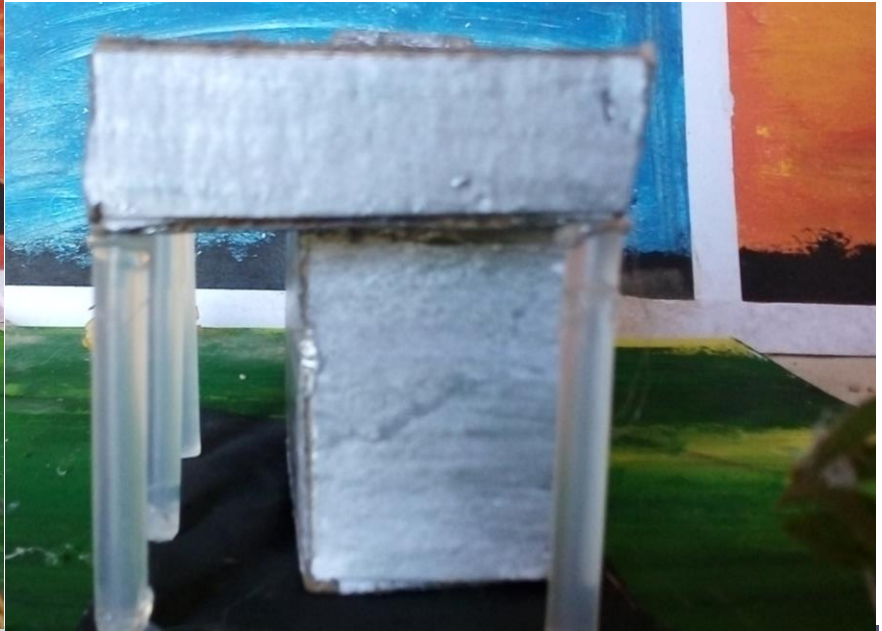
**LAR- Licenciatura en arquitectura "A"**

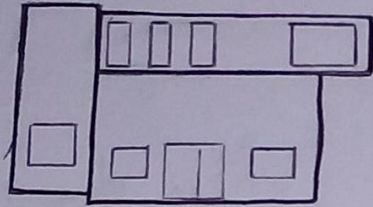
Comitán de Domínguez Chiapas a 15 de febrero de 2021.



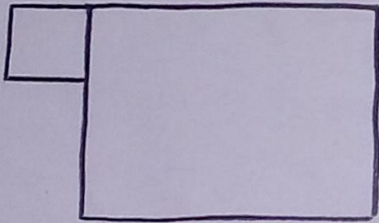




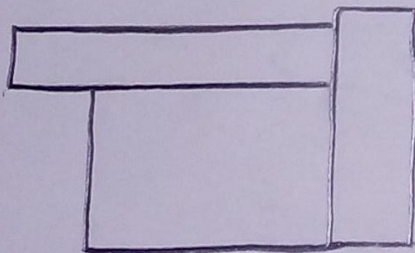




Vista frontal

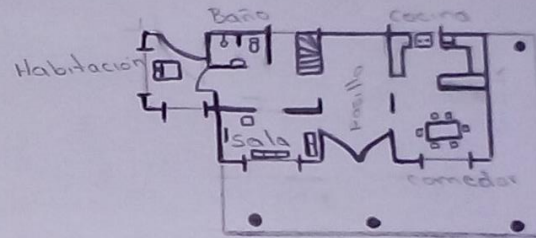


Vista aerea (planta)

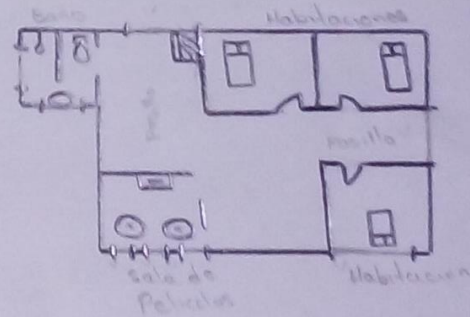


Vista trasera

Planta baja



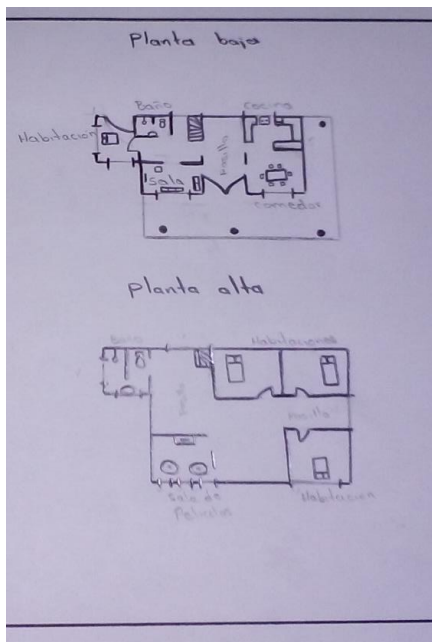
Planta alta



Cuando recién leí los pasos para realizar el examen de esta segunda unidad al entenderle mi imaginación empezó a volar... en mi cabeza no pasaba más que incógnitas del cómo realizar dicho examen, me centraba en las medidas y las formas volumétricas de las tres cajas iniciales, empecé a definir como posicionaría cada una de ellas, como me imaginaba una casa y todo con respecto a la misma.

Al tener lista las tres figuras volumétricas quede en blanco con todo lo que ya tenía en mente, empecé a ponerlas de una y otra forma, las posicionaba de un lado, cambiaba a otro, y pasaba a nuevos... en fin me quede con tres modelos y pensaba realizar los tres pero para no pasara a mucho y a complicaciones me quede con uno; de ahí partí a hacer las divisiones de cómo sería la casa.

Las compuse como se muestra en las tres primeras imágenes; creando o simulando una casa de dos plantas con una adición al costado izquierdo, pegue las formas y le recree un poco de ambientación para que no quedara muy simple... me tome la libertad de realizar las vistas del edificio, así como los espacios y accesos de la casa.

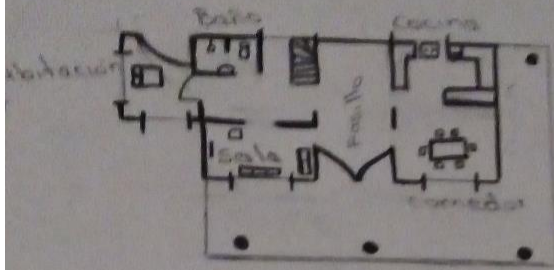


En la primera planta ubique el acceso principal (la puerta de dos hojas) a los costados ventanas, para organizar los espacios me ubique en la puerta, al entrar encontrarme a lado derecho la cocina y comedor y al izquierdo la sala, el baño, una habitación... y en frente el pasillo y las escaleras para subir a la segunda planta; en la segunda planta ubique habitaciones, un baño y una “sala de películas”.

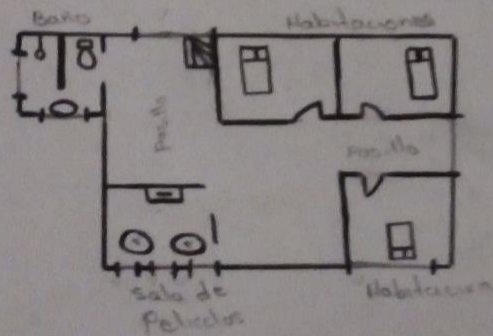
En total ubique dos accesos principales (puerta de enfrente y puerta trasera), libre las puertas de acceso a las habitaciones y baño; 14 ventanas alrededor de todo el edificio en las dos plantas (en lo personal me encantan los edificios con muchas ventanas, con muchas vistas desde distintos ángulos). Me gusto esta actividad porque es de tener demasiada imaginación para ver más allá de unos simples objetos o figuras.



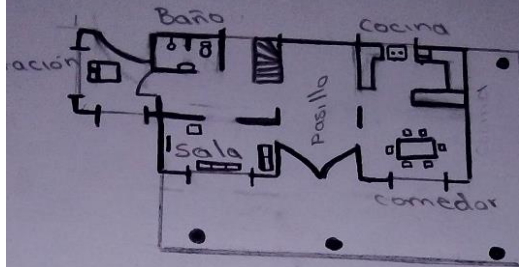
Planta baja



Planta alta



Planta baja



Planta alta

