



INTEGRANTES:

María Guadalupe Salazar Velázquez

CATEDRADICO

Lic. Maricela de la Cruz Morales

TEMA:

Trabajo social en el adulto

CARRERA:

Licenciatura en trabajo social

Comitán de Domínguez, Chiapas a 24 de enero del 2021

Subetapas de la adultez (inicial, plena y media).



Ocurre a todos los seres vivos, desde el nacimiento y se acentúa en los últimos años.



Envejecer Biológico: a nivel de células, órganos y sistemas concepto de "edad biológica o Fisiológica.



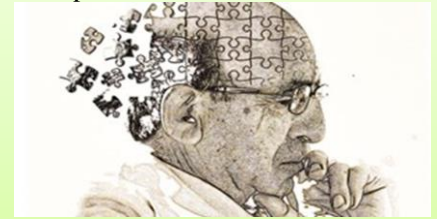
Sub etapas:



Envejecer Social: origina concepto de "edad cronológica" sociedades e individuos.



Envejecer Psicológico: determinado por actitudes de vida conceptos de vida, personalidad, carácter.



Adultez temprana o juventud (20 a 40 o 45 años).
Crisis: "Intimidación frente al aislamiento.



Edad adulta media o madurez (40 o 45 años hasta 65). Problemas laborales Pérdida del atractivo físico,



Edad adulta tardía o senectud (66 a 70 años en adelante). Los signos biológicos de envejecimiento son más notorios



Bibliografía:

https://www.google.com/search?q=adultez+media&tbm=isch&ved=2ahUKEwjQ0rDVR6nuAhXSE6wKHdO-D9QQ2-cCegQIABAA#imgrc=1XAXU7e_27PvLM&imgdii=4MR9yJE0KmYnXM

https://www.google.com/search?q=Envejecer+Biol%C3%B3gico&rlz=1C1JZAP_esMX901MX901&oq=Envejecer+Biol%C3%B3gico&aqs=chrome..69i57j0i22i30i6.2012j0j7&sourceid=chrome&ie=UTF-8

https://www.google.com/search?q=Envejecer+Psicol%C3%B3gico&rlz=1C1JZAP_esMX901MX901&oq=Envejecer+Psicol%C3%B3gico&aqs=chrome..69i57j0i22i30i2.377j0j7&sourceid=chrome&ie=UTF-8

https://www.google.com/search?q=Envejecer+Social%3A&rlz=1C1JZAP_esMX901MX901&oq=Envejecer+Social%3A&aqs=chrome..69i57.1632j0j7&sourceid=chrome&ie=UTF-8

https://www.google.com/search?q=Sub+etapas&rlz=1C1JZAP_esMX901MX901&oq=Sub+etapas&aqs=chrome..69i57j0i2j0i10j0i395i3j0i10i395i3.952j1j7&sourceid=chrome&ie=UTF-8

[https://www.google.com/search?q=Adultez+temprana+o+juventud+\(20+a+40%2F45+a%C3%B1os\)&rlz=1C1JZAP_esMX901MX901&oq=Adultez+temprana+o+juventud+\(20+a+40%2F45+a%C3%B1os\)&aqs=chrome..69i57j33i22i29i30.1928j0j7&sourceid=chrome&ie=UTF-8](https://www.google.com/search?q=Adultez+temprana+o+juventud+(20+a+40%2F45+a%C3%B1os)&rlz=1C1JZAP_esMX901MX901&oq=Adultez+temprana+o+juventud+(20+a+40%2F45+a%C3%B1os)&aqs=chrome..69i57j33i22i29i30.1928j0j7&sourceid=chrome&ie=UTF-8)

[https://www.google.com/search?q=edad+adulta+media+o+madurez+\(40+o+45+a%C3%B1os+hasta+65\)&rlz=1C1JZAP_esMX901MX901&oq=&aqs=chrome.1.69i59i450i8.24703j0j7&sourceid=chrome&ie=UTF-8](https://www.google.com/search?q=edad+adulta+media+o+madurez+(40+o+45+a%C3%B1os+hasta+65)&rlz=1C1JZAP_esMX901MX901&oq=&aqs=chrome.1.69i59i450i8.24703j0j7&sourceid=chrome&ie=UTF-8)

[https://www.google.com/search?q=edad+adulta+tard%C3%ADa+o+senectud+\(66+a+70+a%C3%B1os+en+adelante\)&rlz=1C1JZAP_esMX901MX901&oq=&aqs=chrome.2.69i59i450i8.65018j0j7&sourceid=chrome&ie=UTF-8](https://www.google.com/search?q=edad+adulta+tard%C3%ADa+o+senectud+(66+a+70+a%C3%B1os+en+adelante)&rlz=1C1JZAP_esMX901MX901&oq=&aqs=chrome.2.69i59i450i8.65018j0j7&sourceid=chrome&ie=UTF-8)