

ESCUELA:

UNIVERSIDAD DEL SURESTE

ALUMNA:

RUIZ MANDUJANO DULCE CONCEPCION

PROFESORA:

Bataz morales Rodolfo

CUATRIMESTRE:

5to

ACTIVIDAD:

Súper notas

FECHA DE ENTREGA:

23 DE ENERO DEL 2021



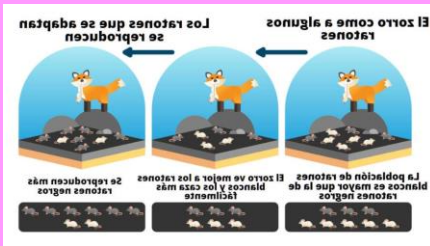
Súper notas

UNIDAD I

"la evolución de la conducta"



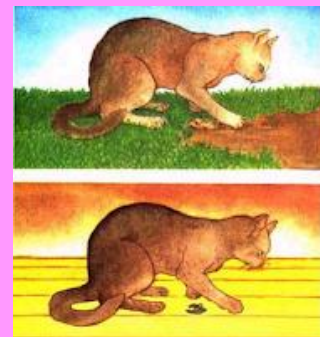
¿Mecanismos simples de adaptación?



Son estrategias de afrontamiento y procesos mediante los cuales la persona construye modificaciones o ajustes cognitivos y conductuales

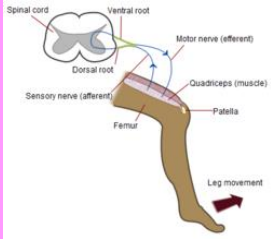
Taxias

Movimiento o desplazamiento orientado de un organismo, o parte de él,



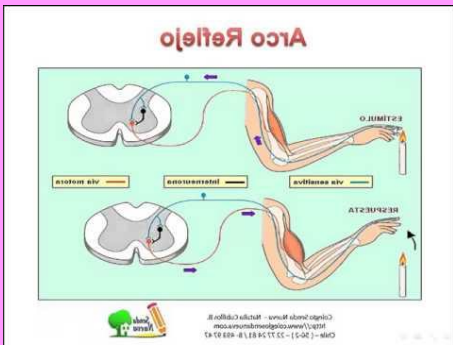
Mecanismos reflejos

Respuesta rápida de una parte del organismo, como consecuencia de la estimulación de algún lugar del cuerpo.



Arco reflejo

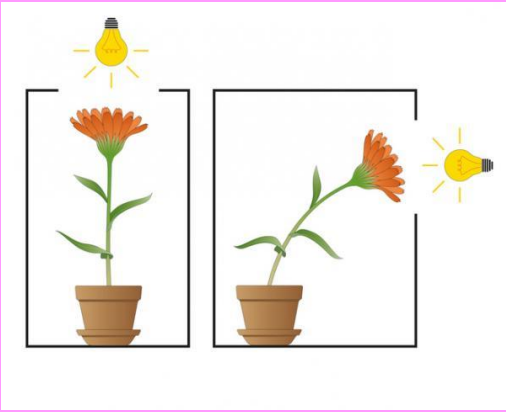
Vía nerviosa que recorre el arco vertebral y que controla el acto reflejo.



Propiedades de la respuesta refleja

Funciones básicas sin dificultad (secreciones glandulares, ritmo cardíaco, ritmo respiratorio, dilatación de vasos sanguíneos)

Tropismos



Formas de tropismos

GEOTROPISMO
FOTOTROPISMO
HIDROTOPIISMO
THIGMOTROPISMO



DIRECCION DE
RESPUESTAS TROPICAS

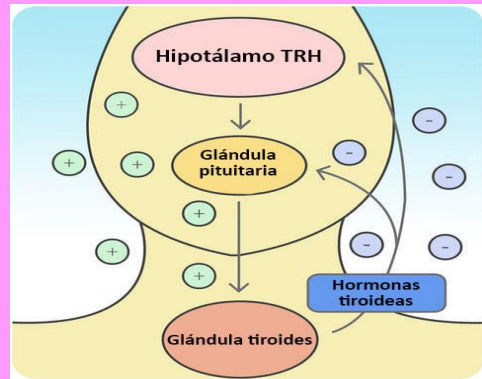
POSITIVA Y NEGATIVA

POSITIVO + ↑
NEGATIVO - ↓

PROCESO DE ASCENSO DE COLONIA



MECANISMOS DE REGULACION



HOMEOSTASIS



HOMEOSTASIS

Equilibrio
del griego
"permanecer sin
cambio"

conjunto de
mecanismos

deben ser coordinadas y
reguladas

Para alcanzar una estabilidad en las propiedades
de su medio interno y responder a los estímulos
y adaptarse a los cambios del medio ambiente.

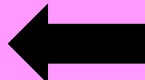
suplementos-argentina.com



REGULACION DE LA CONDUCTA ALIMENTARIA



TEORIA DEL PROCESO Oponente Y SUS APLICACIONES



Teoría del proceso oponente (Hering)

slide 19

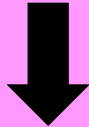
Rápido Lento Lento Rápido

© 2007 The McGraw-Hill Companies, Inc. All Rights Reserved

CONDUCTA INSTINTIVA



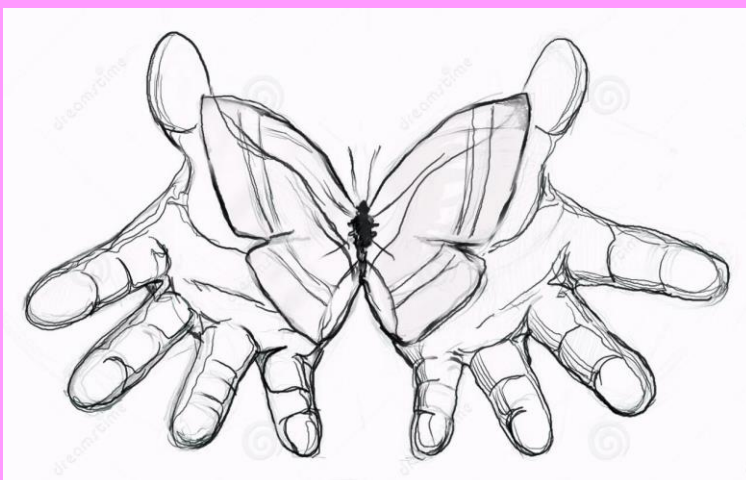
INSTINTO Y APRENDIZAJE



NATURALEZA HUMANA



ETOLOGIA HUMANA



Conductas

Conducta aprendida y conducta instintiva



conducta aprendida



Conducta instintiva

CONDUCTA SOCIAL



EMOCION Y CONDUCTA SOCIAL

