



UNIVERSIDAD DEL SURESTE

PSICOLOGIA

QUINTO CUATRIMESTRE

Materia : MOTIVACION Y EMOCION

Actividad

SUPER NOTA

Unidad I, II

“Evolución de la conducta y Mecanismos de Regulación ”

Docente

Dr. Rodolfo Bataz Morales

Elaboró

Susana Mondragón Gómez

I. EVOLUCIÓN DE LA CONDUCTA

La conducta humana refleja todo lo que hacemos, decimos y pensamos e indica esencialmente una acción. La conducta es moldeada por el entorno y por los procesos internos de los estímulos hasta crear un cierto tipo de comportamiento.

Emoción; Resultado de un condicionamiento clásico. El componente esencial del control de las emociones es cognitivo.

Motivación; proceso interno, energía, que impulsa a realizar determinada conducta, puede ser interna o externa, y es influenciada por las necesidades, cogniciones y emociones

Adaptación; Proceso de acomodarse, adecuarse a las condiciones y circunstancias del entorno, para favorecer la adaptación existen;

II. Mecanismos simples de adaptación; (taxia, arco reflejo).

Taxia; Respuesta de un ser vivo (atracción o alejamiento), ante un estímulo para subsistir, puede ser (positiva o negativa). En las plantas existen diferentes clases; por ejemplo: (Fototaxia, quimiotaxia, tigmotaxia, termotaxia, hidrotaxia).

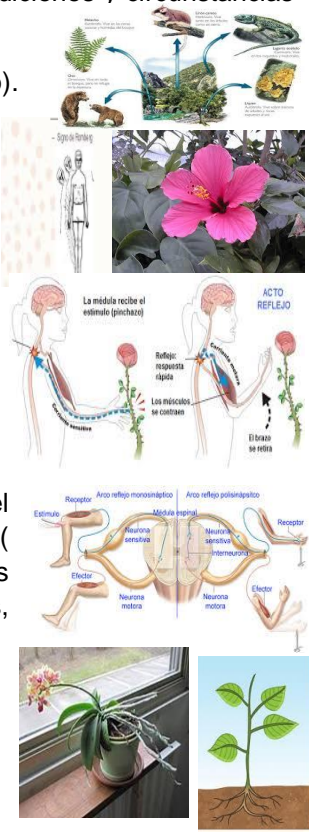
Mecanismos reflejo; Respuesta rápida e involuntaria del organismo ante un estímulo. En el ser humano los movimientos y acciones son debidas al funcionamiento del SNC.

1.2.Arco reflejo; mecanismo de acción de toda reacción del organismo que se presenta como respuesta a un estímulo (dolor, golpes). Constituida por un conjunto de estructuras que forman las vías nerviosas. Estructuras (Receptores, neuronas, efectores).

1.2.2.Tropismo; Respuesta biológica de un ser vivo (plantas, animales), para moverse en dirección del crecimiento debido a ciertos estímulos o factores externos (luz, viento sustancias químicas, tacto, temperatura, gravedad, etc.)

1.3. Formas de tropismo; se caracterizan por reacciones sostenidas ante estímulos permanentes (geotropismo, fototropismo, Hidrotropismo tigmotropismo).

1.4 . Dirección de las respuestas trópicas : Las respuestas de las plantas ante los cambios ambientales son mediadas por hormonas vegetales. En los seres vivos las respuestas son mediadas por sistema nervioso y las hormonas.



II. MECANISMO DE REGULACION

Son los que permiten a los seres vivos en mantener el equilibrio, para responder a los estímulos y adaptarse a los cambios del ambiente.

La regulación de las funciones corporales la llevan a cabo el sistema nervioso y el sistema endocrino.

El sistema nervioso **SN** integrado por; el **sistema nervioso central (SNC)** y el **sistema nervioso periférico (SNP)**. El SNC está formado por el encéfalo y la médula espinal.

Las órdenes para el cuerpo se originan en el encéfalo y la médula espinal conecta el encéfalo con el resto de los nervios del cuerpo. El SNP se puede dividir en dos partes: Sistema nervioso Somático (SNS) y Sistema Nervioso Autónomo (SNA)

El hipotálamo; Regula la temperatura, corporal, balance de líquidos, control visceral, ritmo circadiano, saciedad y funciones sexuales.

Regulación del Nivel de Azúcar en la Sangre: Para mantener la regulación de la concentración de glucosa-insulina en sangre interviene el sistema homeostático (hígado, al páncreas, glándulas suprarrenales e hipotálamo).

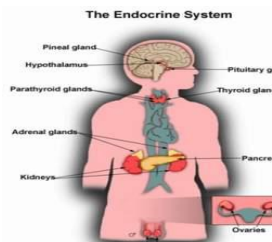
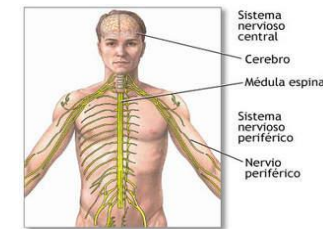
La **homeostasis** es el proceso cuyo objetivo es mantener en equilibrio de forma constante el medio interno necesario para la vida en donde tiene lugar toda la actividad.

Regulación de la conducta alimentaria : El apetito es un reflejo condicionado por la experiencia. El hambre es primitiva y fisiológica. El apetito es el conjunto de señales internas y externas que guían a un individuo en la selección e ingestión de alimentos. En la modulación del apetito y de la saciedad, el sentido del gusto tiene una participación significativa.

La **teoría del proceso oponente** sitúa los cambios que van desde la emoción A (primera que se siente) y la B (su opuesta) suceden por la búsqueda de este equilibrio emocional. Por ejemplo un joven que inicia a consumir sustancias adictivas. Consecuencias; problemas psicológicos, físicos, sociales.

Etología humana; Estudio biológico del comportamiento humano: Ejemplo: La evolución cultural; Las relaciones sociales, comunicación

La conducta social, corresponde a aquellas conductas que están encaminadas hacia la condición y el medio social compartido por todos los seres humanos en función del ámbito de observación.



Bibliografía

Bataz Morales Rodolfo (2021) Motivación y Emoción, Universidad del Sureste, Comitán Chiapas, México.