



SUPER NOTA MOTIVACIÓN Y EMOCIÓN: UNIDAD I Y II

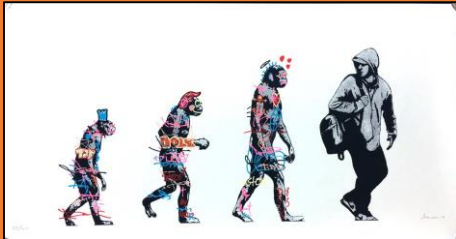
SANDRA GUADALUPE FLORES SANTIAGO



24 DE ENERO DE 2021
UNIVERSIDAD DEL SURESTE
PROF: RODOLFO BATAZ

EVOLUCIÓN DE LA CONDUCTA

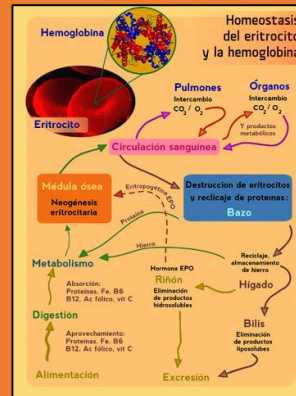
- El miedo, ansiedad y trastornos emocionales
- Aprendizaje: mecanismo de supervivencia
- Respuestas a estímulos: taxis



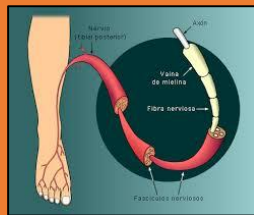
MECANISMOS DE REGULACIÓN

- Todo ser vivo realiza una serie de funciones que deben ser coordinadas y reguladas para que se desarrollen adecuadamente

• Homeostasis: equilibrio y estabilidad en un organismo para funcionar de manera efectiva



- Existen respuestas del organismo que son involuntarias: mecanismos de reflejo
- Receptores, neuronas y efectores
- Hay respuestas que son reacción ante el dolor: arco reflejo
- Fibras nerviosas aferentes y eferentes



Teoría del proceso oponente (Solomon, 1980)

Cuando el estímulo se presenta por primera vez, el proceso a) tiene lugar sin la oposición del proceso b). Esto permite que la **reacción emocional primaria** alcance su nivel más alto.

Después se activa el proceso b) y comienza a oponerse al proceso a). Sin embargo, en la primera presentación del estímulo el proceso b) no es lo suficientemente fuerte para compensar por completo la respuesta emocional primaria, que persiste mientras está presente el estímulo elicitante.

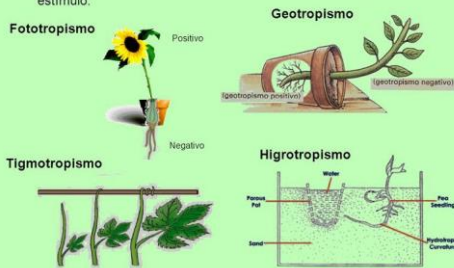
Cuando el estímulo se retira, el proceso a) se detiene rápidamente, pero el proceso b) permanece por algún tiempo.

En este momento no hay nada que se oponga al proceso b, y la respuesta emocional característica del proceso oponente se hace evidente por primera vez.

- Los mecanismos neurofisiológicos que intervienen en la conducta emocional actúan para mantener estabilidad emocional

1-RESPUESTAS DE LAS PLANTAS A LOS ESTÍMULOS

TROPISMOS: Respuesta de cambio de orientación del desarrollo, hacia el estímulo (tropismo positivo) o en contra del estímulo (tropismo negativo). Según el estímulo:



- Tropismo: capacidad biológica de las plantas o animales para generar respuestas a estímulos

- Conducta instintiva: disposición psicofísica innata que incita al sujeto a actuar frente a un estímulo
- Conducta social: están orientadas hacia el sistema social (trabajo, dinero, medio ambiente, bienestar social, etc.)

