



Universidad del sureste

Rosario Mendez Alfaro

Psicología

Quinto cuatrimestre

Motivación y emoción

Evolución de la conducta

La evolución de la conducta suele traer muchos cambios ya sea en jóvenes o en adultos ya que las emociones cambian conforme al ambiente en el que nosotros nos encontremos el ambiente que nos rodea juega un papel principal en nosotros ya que de ahí se derivan nuestros sentimientos como son fobias, temor,



Mecanismos simples de adaptación

Darwin fue consistente de ello al darse cuenta de que no solo los órganos de los animales estaban perfectamente adaptados a su medio ambiente sino también a sus comportamientos cuya perfecta ejecución de muchas veces llega a provocarnos la impresión de los animales y la inteligencia

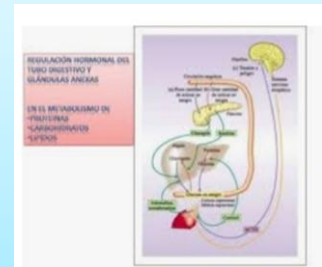
La taxis: se define como la respuesta de un ser vivo ante un estímulo dado

Tropismo: Es la respuesta de una planta o de ciertos animales a un estímulo que las hace orientarse con mayor intensidad de una dirección a otra



Mecanismo de regulación

Los mecanismos de regulación son los organismos que permiten a los seres vivos mantener en equilibrio sus condiciones internas a pesar de las variaciones climáticas del mundo exterior la regulación es importante para responder a los estímulos y adaptarse a los cambios del ambiente



Regulación nerviosa y hormonal: muchos estímulos provocan una respuesta

Función reguladora del Hipotálamo: es una zona profunda ubicada en la parte inferior del cerebro su función regular la temperatura, el balance de agua, y controlar las viseras

Regulación azúcar en la sangre: se debe a un sistema homeostático que incluye el hígado, páncreas se encargan de transformar los alimentos en glucosa



Conducta instintiva

El instinto es una disposición psicofísicas innata, heredada, que incita al sujeto a actuar de una determinada forma frente a un estímulo o un objeto. Toda conducta instintiva, en el reino animal, debe reunir, al menos, las siguientes características:

- 1.-ser innata
- 2.-ser fijada
- 3.-ser específica
- 4.-tener un sentido de supervivencia para el sujeto o a sus allegados

