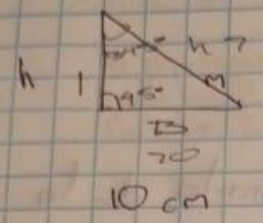
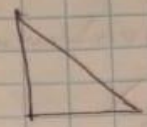


1.- A)



A = ? 2cm

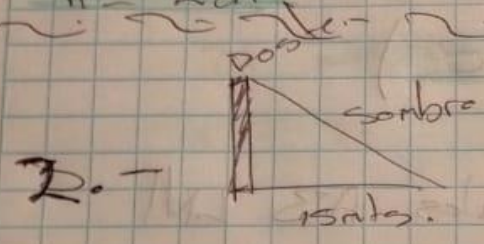
B)



340 cm B=?
20 cm

$h = 10 \text{ cm} / 20 \text{ cm}$

$h = 2 \text{ cm}$



2.-

$x = 15 \cdot 1.75 / 2.5 = 10.5$

El poste mide 10.5 m

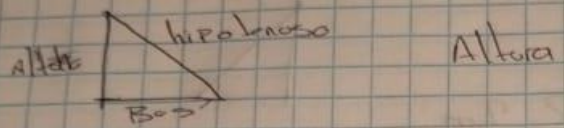
3.- Nayelli y Laura

$x = 5 \text{ m} \times 4 \text{ m} = 20 \text{ m}$

$x = 20 \text{ m} + 3 \text{ m} =$

$x = 23 \text{ m}$

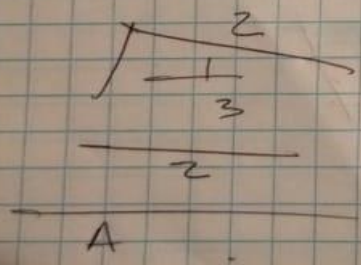
9.- Teorema de Pitagoras



Triangulo rectangulo. El cuadrado de la hipotenusa es igual a la suma de los cuadrados de los catetos

$$a^2 + b^2 = c^2$$

5.- Halla los segmentos AB LM



hipotenusa

$$\sin$$

6. un albanil apoya una escalera de 5m
contra un muro vertical.

hipotenusa = 5m

Cable 1 = c = altura del piso a que se apoya

Cable 2 = 2m

$$h^2 = (c_1)^2 + (c_2)^2$$

$$5^2 = c^2 + 2^2$$

$$25 - 4 = c^2$$

$$21 = c^2$$

$$c = \sqrt{21} = 4.58m$$