



LOURDES YOSELIN GOMEZ RAMIREZ

TRABAJO: SUPER NOTA

8VO CUATRIMESTRE

GRUPO "A"

ASESOR: FELIPE ANTONIO MORALES

ASIGNATURA: ENFERMERIA Y PRACTICAS
ALTERNATIVAS DE SALUD

ENERO ABRIL 2021

UNIDAD I. MEDICINA TRADICIONAL Y SALUD

Bases conceptuales de: salud, enfermedad, medicina, atención a la salud.

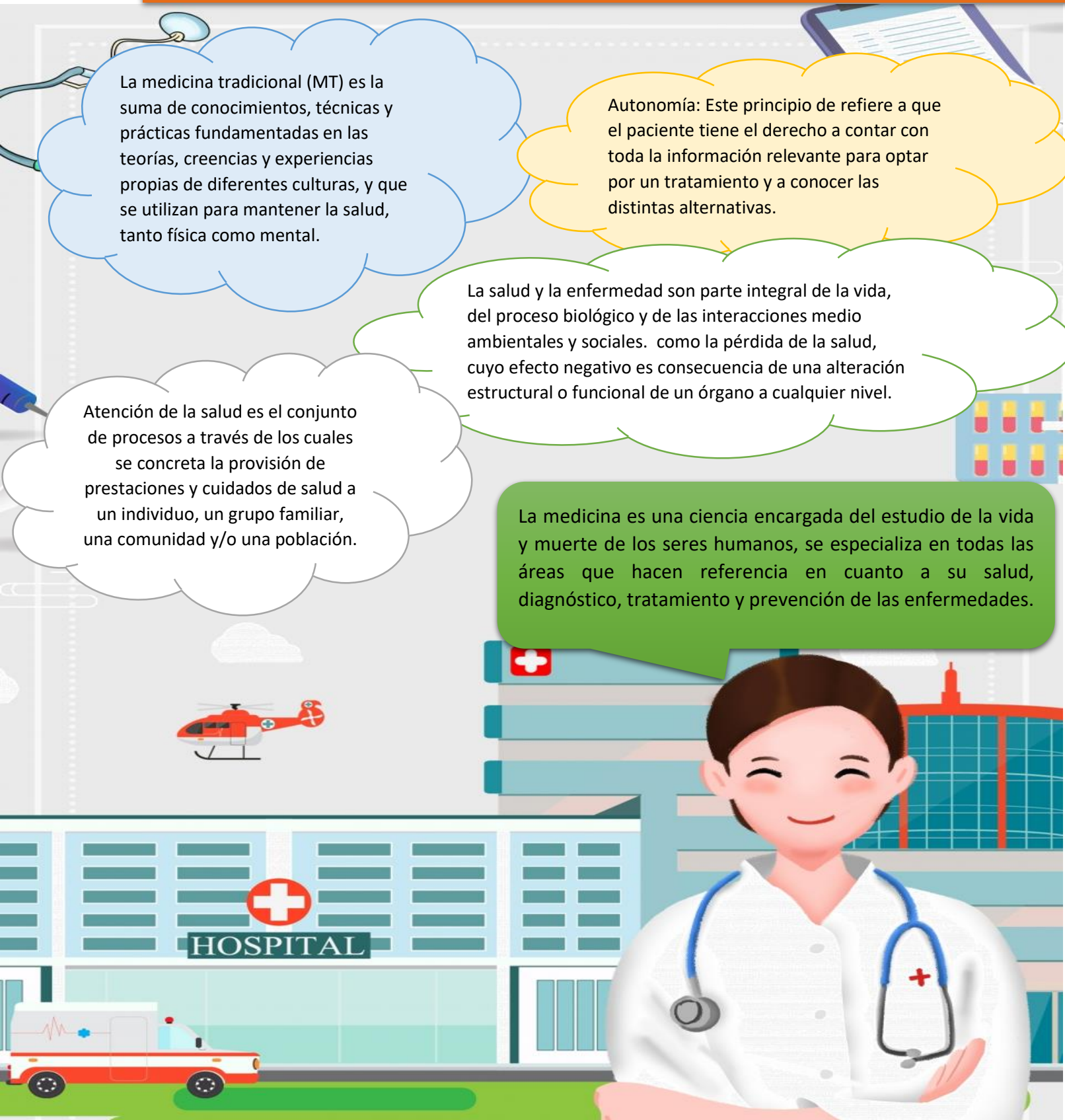
La medicina tradicional (MT) es la suma de conocimientos, técnicas y prácticas fundamentadas en las teorías, creencias y experiencias propias de diferentes culturas, y que se utilizan para mantener la salud, tanto física como mental.

Autonomía: Este principio se refiere a que el paciente tiene el derecho a contar con toda la información relevante para optar por un tratamiento y a conocer las distintas alternativas.

La salud y la enfermedad son parte integral de la vida, del proceso biológico y de las interacciones medio ambientales y sociales. Como la pérdida de la salud, cuyo efecto negativo es consecuencia de una alteración estructural o funcional de un órgano a cualquier nivel.

Atención de la salud es el conjunto de procesos a través de los cuales se concreta la provisión de prestaciones y cuidados de salud a un individuo, un grupo familiar, una comunidad y/o una población.

La medicina es una ciencia encargada del estudio de la vida y muerte de los seres humanos, se especializa en todas las áreas que hacen referencia en cuanto a su salud, diagnóstico, tratamiento y prevención de las enfermedades.

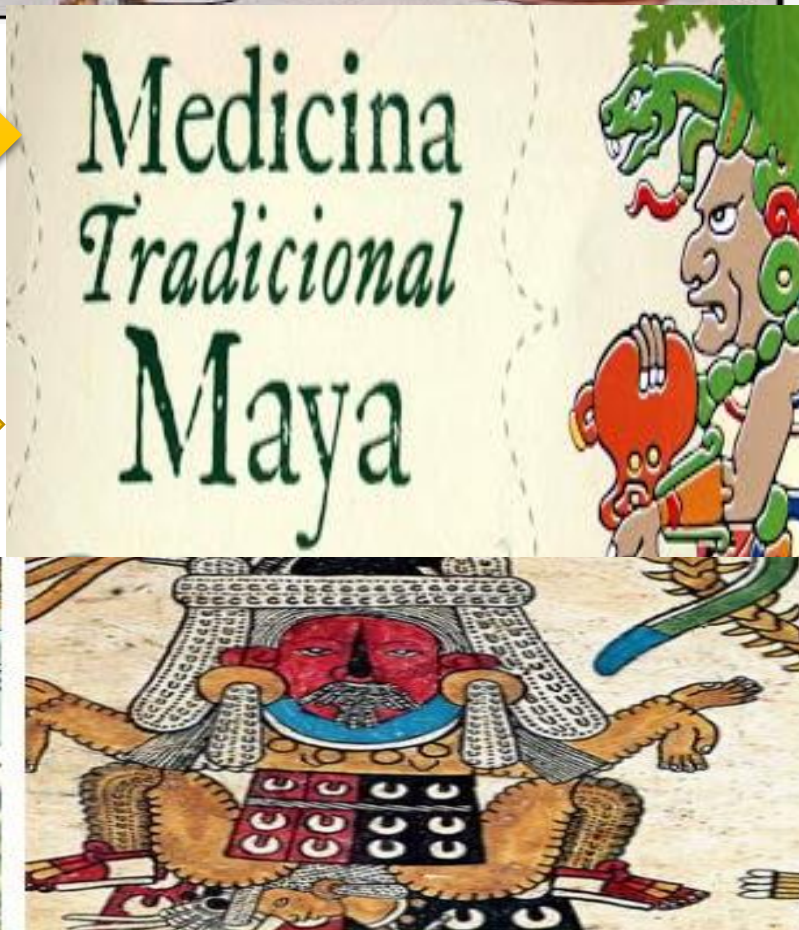


Antecedentes históricos de medicina tradicional: maya, azteca, principales etnias del Estado.



se basa en una cultura, cosmovisión y espiritualidad propias. Equilibrio de mente y cuerpo, meridianos de energía, enfoques biodinámicos y holísticos

La Medicina Maya considera al hombre como parte integrante e interactuante del cosmos y la sociedad, por lo que todas las actividades del individuo repercutirán en ellas. Cualquier cambio o acción en la naturaleza, comunidad y familia, lo afectarán a su vez a él, provocándole salud o enfermedad.



Medicina Azteca

Los conocimientos de hierbas eran extensivos y efectivos. Las curas espirituales o mágicas eran tan importantes como las anteriores, y merecen un estudio similar y consideración, pues aplican al tratamiento médico general.

Los aztecas tenían una relación amor-odio con sus dioses y se veían a sí mismos como meros peones en las manos de las deidades. la ciencia médica Azteca estaba a la par con la ciencia médica de Europa en esa época

Los Mexicas parecían no abarcar la medicina dentro de su larga lista de temas tabúes sociales, y enfocaban a la ciencia con la mente abierta. Los lacandones tenían sus propias creencias s. Estas plantas están cultivadas en 3 partes; en los jardines de las chozas, milpas, y en las milpas de segunda.