



Lic. enfermería

Ginecología y obstetricia

Dr. Gustavo Armando López Cruz

E.L.E. Andrea Guadalupe Ramírez Pérez

Tapachula Chiapas

25/02/2021

FASES DEL TRABAJO DE PARTO

ENCAJAMIENTO → El bebé está encajado en la pelvis sucede en las últimas semanas del embarazo él bebé se encuentra en presentación cefálica que da el

Movimientos

Orientación

Flexión

Asinclitismo

Es el diámetro más estrecho superior de la pelvis son diámetros oblicuos y trasverso.

Cuando inician las contracciones tienden hacer una palanca en la articulación del cuello

En la parte posterior, en el promontorio del sacro y en la parte anterior de la sínfisis del pubis ya que la cabeza del bebé para que pueda hacer su encajamiento tendrá que hacer un movimiento lateral hacia atrás y adelante para poder sacar sus estructuras óseas.



Se relaciona con el estrecho medio de la pelvis donde se encuentran las espinas isquiáticas y se reduce los diámetros en sentido trasverso para que el bebé pueda hacer el descenso, la pelvis materna tendrá que hacer el movimiento cardinal en una rotación interna o llegando a un movimiento anteroposterior para llegar al pubis. Cuando el bebé hace la rotación debe caer a su descenso.



DESCENSO

Extensión

Consiste en una vez ya estrecho el medio de la pelvis de la cabeza chocará con los músculos del periné, la cabeza hará un mecanismo de palanca haciendo una curvatura del canal del parto donde va saliendo la cabeza del bebé.



EXPULSIÓN DE LA CABEZA

Rotación externa

Ya afuera la cabecita del bebé queda el estrecho medio como hombros del bebé y lo demás del cuerpo. Y si los bebés vienen en lado izquierdo se hace el mismo movimiento viendo hacia el muslo del lado derecho de la mamá. Cuando se hacen estos cambios los hombros cambian en sentido anteroposterior ya se puede sacar el resto del bebé

FASE TEMPRANA

Teniendo una duración media de 18 Hrs. A las que son multigestas, No pasándose a las 20 Hrs. A las que son primigestas

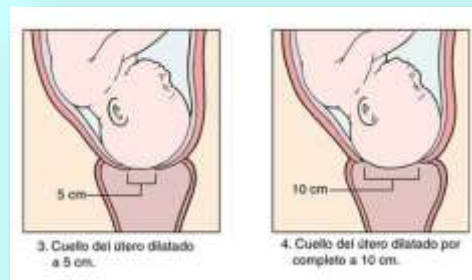
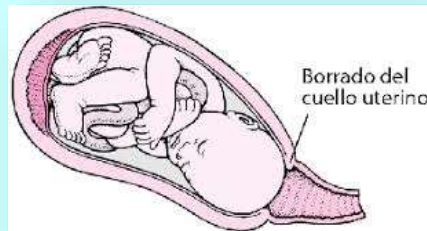
-Lapso que media entre el inicio del trabajo de parto y la presencia de un cuello borrado y tres centímetros de dilatación.

-Los cambios cervicales son para que él bebe pueda pasar a través de él.

-Las contracciones se vuelven más fuertes que duran entre 30 y 70 segundos cada 5 a 20 minutos

-Las contracciones se vuelven más fuertes que duran entre 30 y 70 segundos cada 5 a 20 minutos

-Las contracciones se vuelven más fuertes que duran entre 30 y 70 segundos cada 5 a 20 minutos



SIGNOS Y SÍNTOMAS

- Contracciones de Braxton Hicks
- Molestias
- Orinar con frecuencia
- Flujo vaginal abundante y expulsión del tapón mucosos
- Peso de bajo vientre

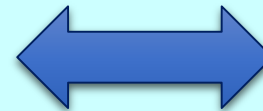


FASE ACTIVA

Ocurre cuando el cuello uterino empieza dilatarse más rápido, fuerte y con frecuencia



Cuando el cuello uterino continúa abriéndose más llegando a los 10 cm de ancho después de eso se puede lograr a pujar.



- Contracciones con frecuencia de 4 a 5 minutos
- Rotura de la bolsa de agua
- Dolores de espalda más intensos
- Orinar frecuentemente.
- La cabeza del bebe comienza a descender por la pelvis



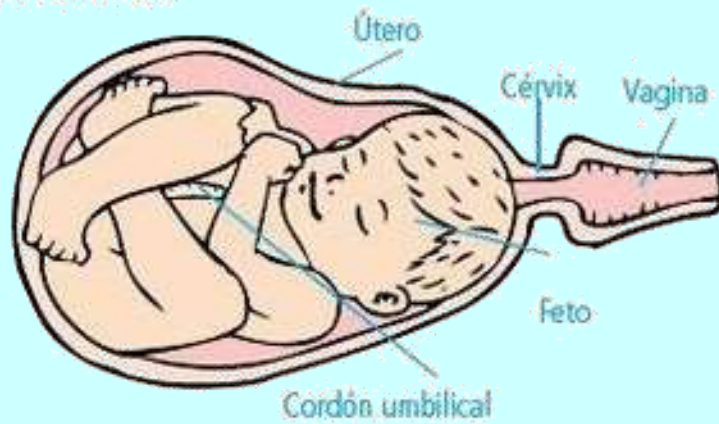
Signos y síntomas



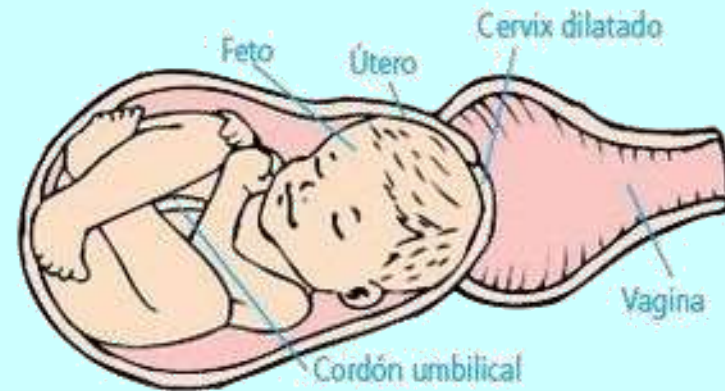
Fases del parto

Fase latente

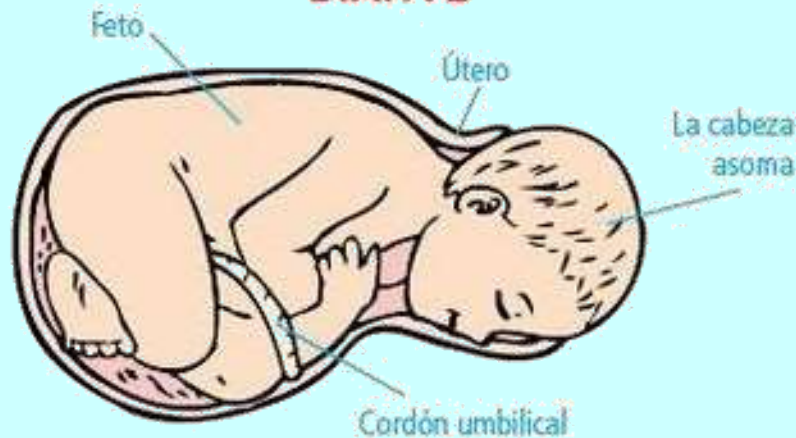
ETAPA 1



Fase activa



ETAPA 2



ETAPA 3

