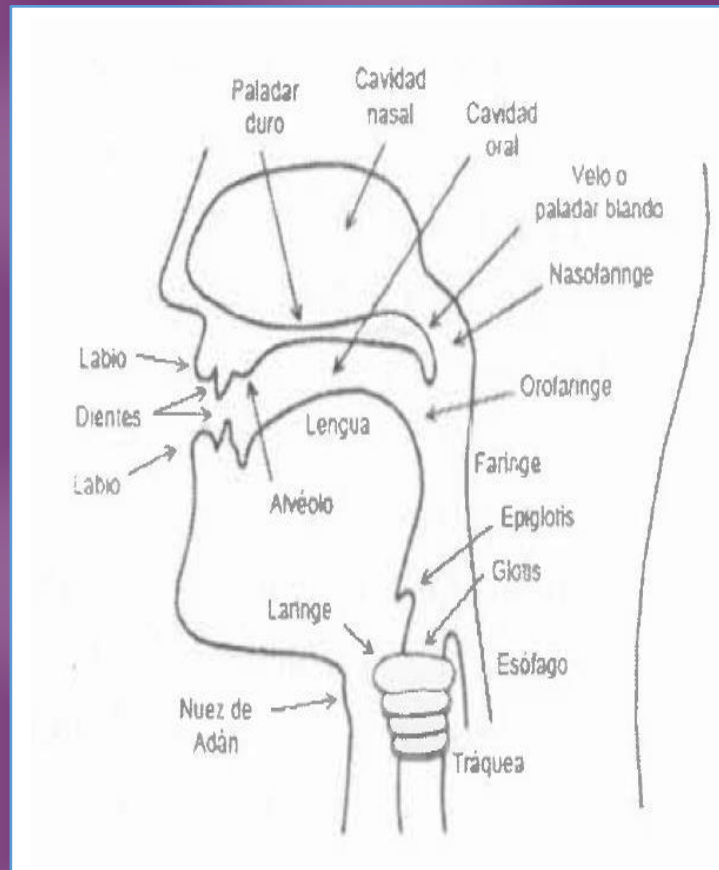


# La voz y sus elementos

La voz es el sonido que se produce cuando una persona expulsa el aire de sus pulmones, el que al salir de la laringe hace vibrar las cuerdas vocales, con tono, con timbre y con intensidad, específicos, aspectos característicos de la voz humana

## Características de la voz:

1. El tono: es el aspecto que define una voz como grave o aguda, es la inflexión de la voz y modo particular de expresar algo
2. El timbre: es la característica individual, modo, propio o característico de producir la voz, lo que hace que la voz se diferencie de la otra
3. La intensidad: es el volumen de la producción oral. propiedad que tiene que ver con la mayor o menor amplitud de las ondas sonoras.



## ¿Cómo producimos nuestra voz?

Los aparatos del organismo que producen el sonido

- Aparato respiratorio: almacena aire y hace que circule de adentro hacia afuera y viceversa
- Aparato fonador: comprende la laringe y las cuerdas vocales, su función es producir sonido.
- Aparato resonador: formado por la laringe, los dientes, el paladar, la lengua, las mejillas y los labios, su función es amplificar y dar sonoridad

# EL MENSAJE

Lo que el emisor desea transmitir  
malo receptor

Elementos del  
mensaje

Requisitos del  
mensaje

Tipos de mensaje

**CODIFICACION:** signos físicos que puedan ser percibos por el receptor

**DECODIFICAION:** proceso en el que el receptor transforma el símbolo o código enviado por el emisor

**MENSAJE PENSADO O PROYECTADO**

- aquel que el emisor desea transmitir

**MENSAJE TRANSMITIDO**

- el realmente transmitido y que esta en el canal de comunicacion

**MENSAJE RECIBIDO**

- el decodificado y comprendido por el receptor

claridad

precision

interesante

objetivia y veracid

oportuno