



**Nombre de alumnos: FRANCISCO JAVIER ARGUELLO HERNANDEZ**

**Nombre del profesor: FELIPE ANTONIO MORALES.**

**Nombre del trabajo: SUPER NOTA**

**Materia: FISIOPATOLOGIA 1**

**Grado: 5**

**Grupo: A**

# SISTEMA NERVIOSO

Conjunto de células encargadas de **dirigir, supervisar y controlar** todas las funciones y actividades de **nuestros órganos y organismo en general.**



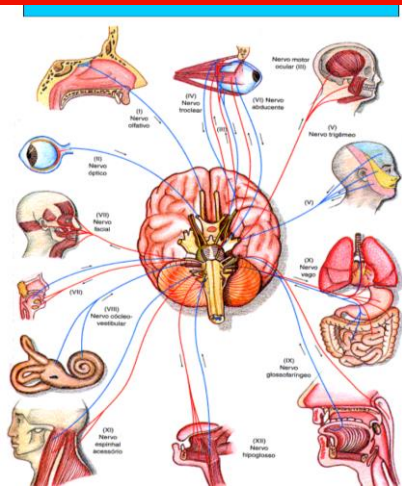
## SISTEMA NERVIOSO CENTRAL

Está conformado por el cerebro y la médula espinal, los cuales se desempeñan como el "centro de procesamiento" principal para todo el **sistema nervioso** y controlan todas las funciones del cuerpo



## VALORACIÓN NEUROLÓGICA

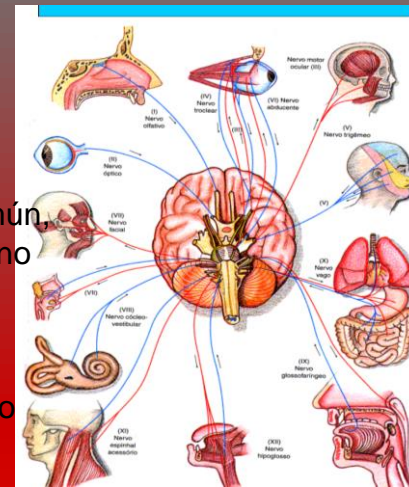
Es una evaluación del sistema nervioso del niño que puede llevarse a cabo en el consultorio del médico



Se puede realizar con instrumentos tales como linternas y martillos para los reflejos, y en general, no es dolorosa para el niño.

## PARES CRANEANOS

- I – Olfatorio
- II – Oftálmico
- III, IV y V – Motor ocular común, patético y motor ocular externo
- VI – Trigémino
- VII - Facial
- VIII - Auditivo
- IX Y X - Glossofaríngeo y vago



## SISTEMA NERVIOSO PERIFERICO

partes del sistema nervioso que están fuera del sistema nervioso central, es decir, que están fuera del encéfalo y de la médula espinal.

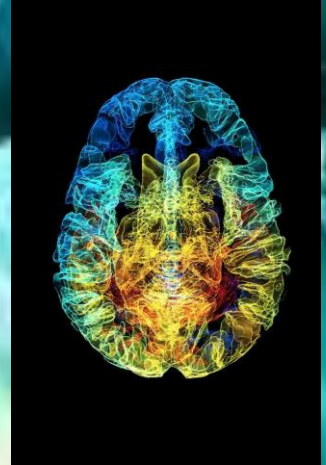


- Plexos nerviosos espinales
- Raíces de nervios espinales
- Nervios espinales nominados
- Nervios periféricos

# ENFERMEDADES NEUROLOGICAS

## QUE ES?

Los trastornos neurológicos son enfermedades del sistema nervioso central y periférico, es decir, del cerebro, la médula espinal, los nervios craneales y periféricos, las raíces nerviosas, el sistema nervioso autónomo, la placa neuromuscular, y los músculos



**EPILEPSIA-GRAN MAL**  
Se ve por electrocardiograma y ser acompañada de la descripción de un ataque típico

Se debe valorar de acuerdo a la existencia o no de signos neurológicos, signos deficitarios motores como parkinsonismo, piramidalismo entre otros

**TUMORES CEREBRALES, MAL FORMACIONES VASCULARES Y HIDROCEFALIA**