

San Cristóbal de las casas, Chiapas.

Licenciatura en enfermería

Docente:

Cesar Alfredo Cabrerar.

Materia:

Ginecología y obstetricia.

5° : Cuatrimestre

Presenta:

Alondra Yoana Rodríguez González.



Cambios durante el embarazo

Durante el embarazo se van produciendo cambios en la mujer que dan lugar a signos y síntomas que pueden ser muy útiles.



Cambios fisiológicos del organismo

- Cambios en el aparato reproductor Útero
- A partir de las 12SDG se puede sentir el útero por encima de la sínfisis púbica.
- •Alas20SDGelfondouterinosepercibecercadelombligo
- A las 36SDG el fondo esta en el apéndice xifoides
- A las 40SDG el feto desciende colocando la cabeza en la pelvis y eso se llama aligeramiento.



- El cérvix del útero se acorta y tiene un adelgazamiento que se llama (borramiento y dilatación) es la abertura del canal vaginal.
- El ovario deja de ovular, el cuerpo amarillo del embarazo produce relaxina cuya función es relajar la sínfisis púbica y otras articulaciones pélvicas, además relaja el cérvix como preparación para el parto
- Vagina los cambios que sufre es que se prepara para el pasaje de la expulsión del feto.
- El tejido conjuntivo de la vagina se engrosan de las paredes vaginales además que se vuelven extensibles.

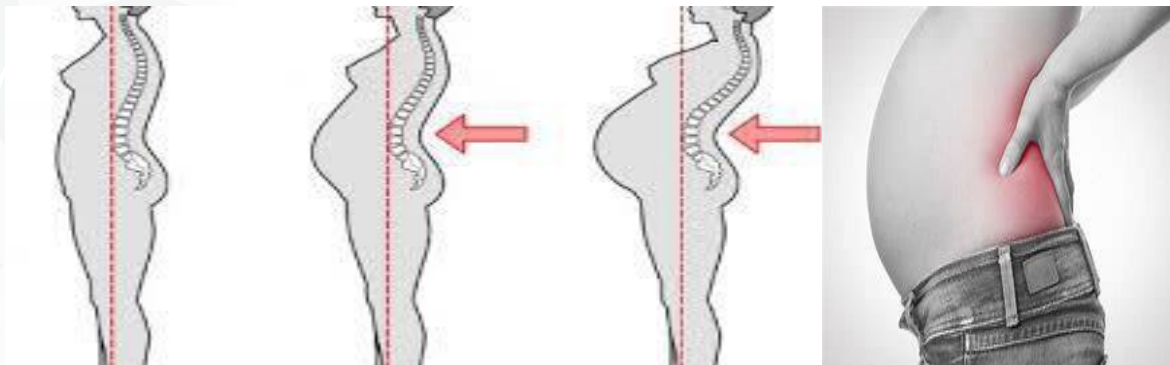


- Las mamas durante el embarazo las mamas se preparan para producir leche.
- Hacia la decima semana de gestación las mamas secretar calostro que se deja de producir hasta el tercer día del puerperio.



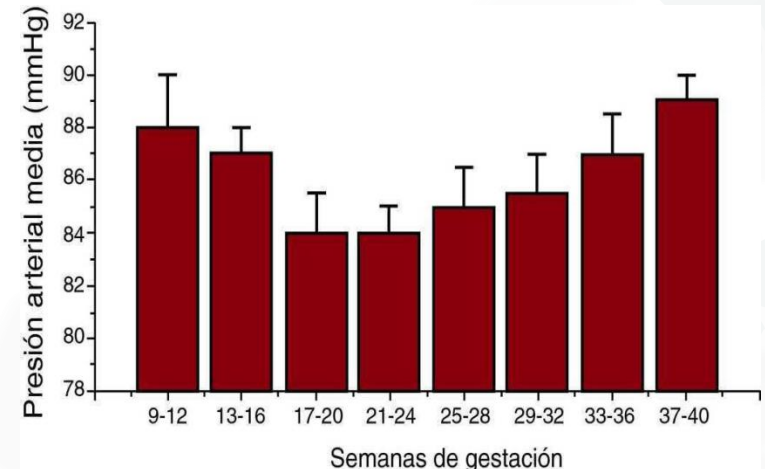
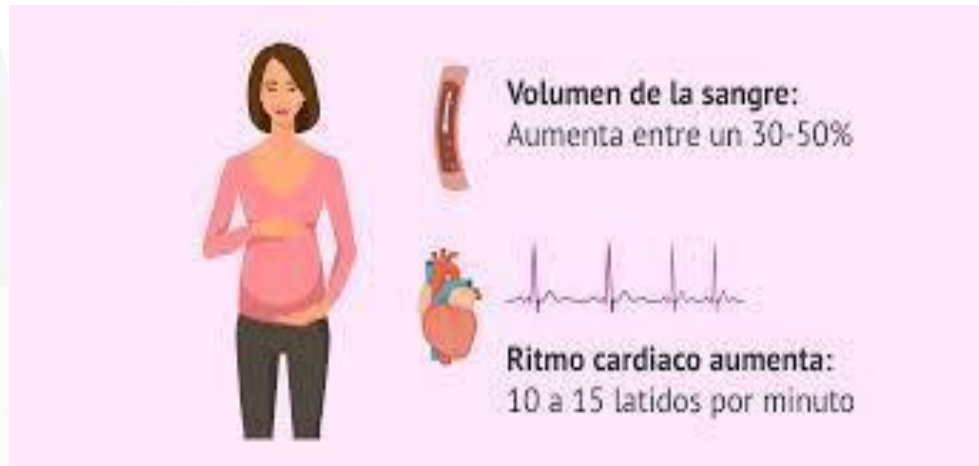
Cambios en el sistema musculo esquelético

- Los cambios durante el embarazo son el aflojamiento de las articulaciones provocada por las hormonas y la adaptación de la postura pélvica y el ensanchamiento de la sínfisis púbica.
- Cambios en la forma de caminar que se asemejan aun pato.
- Para compensar el peso se produce una lordosis.
- El aumento de peso y el edema durante el embarazo puede originar compresión de nervios en piernas y muñeca. Síndrome de túnel de carpo



Cambios del sistema cardiovascular

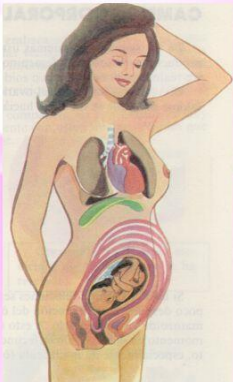
- Durante el embarazo la vena cava se comprime hasta cierto punto cuando la usuaria se recuesta sobre la espalda lo cual puede reducir el gasto cardiaco (sx de hipertensión supina).
- El flujo sanguíneo hacia ciertos órganos aumenta para cubrir las mayores necesidades metabólicas de los tejidos, de modo que el retorno venoso y el gasto cardiaco aumentan drásticamente durante el embarazo.



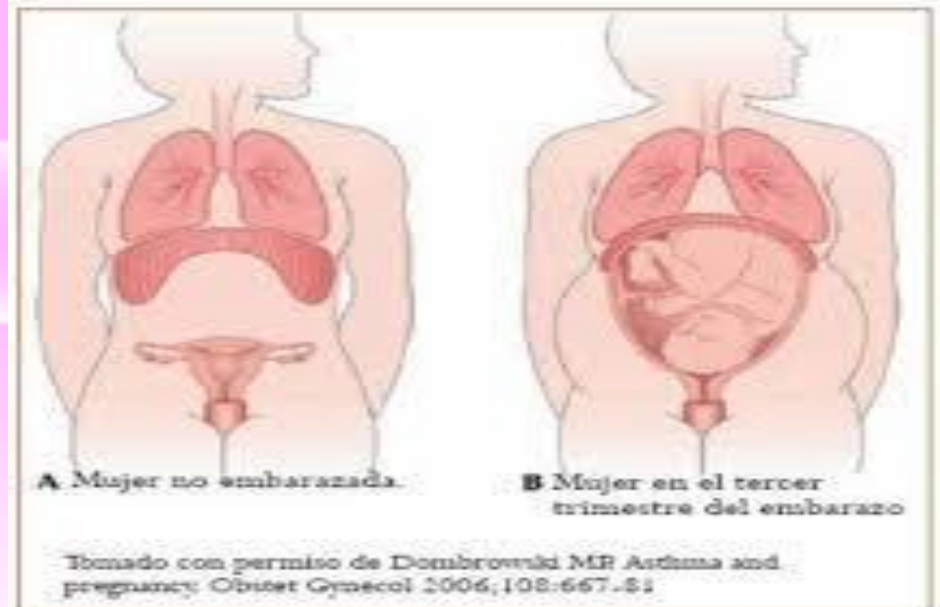
Cambios en el sistema respiratorio

- La inhalación aumenta para que el aporte de oxígeno sea mayor.
- Disnea por la presión que ejerce el útero sobre el diafragma.
- Epistaxis por el incremento de vascularización.

Sistema respiratorio



- Aumento en el requerimiento de oxígeno
- Los estrógenos hacen que los ligamentos se relajen = expansión del tórax
- Elevación del diafragma aprox. 4 cm
- Aumento de FR 2 x minuto
- La capacidad pulmonar total disminuye ligeramente



Cambios del sistema gastrointestinal

- Algunas mujeres embarazadas les sangran las encías al cepillarse esto pasa por que se reblandecen por el aumento de los estrógenos.
- Aumento de sed y apetito.
- Nauseas o vomito.
- Disminución de los movimientos peristálticos
- Agruras



Cambios durante el embarazo

■ Estómago

- Ligera disminución de la secreción ácida.
- Retardo en el vaciamiento gástrico
- Presión gástrica aumentada
- Aumento del apetito y saciedad temprana.
- Náuseas y vómitos (dx presuntivo de embarazo) (40-80% en 1er trimestre)
- Hiperemesis gravídica



Cambios en el sistema renal y aparato urinario

- En el embarazo el útero crecido ejerce presión sobre la vejiga y aumenta las micciones.
- Incremento el riesgo de infecciones.



Cambios en el sistema tegumentario

- Hiperpigmentación (melanocitos y estrógeno).
- El melasma (cloasma) se presenta de modo de manchas de color pardusco



- La línea alba se oscurece y aparece una línea morena (línea negra).
- Las estrías se deben al debilitamiento de los tejidos elásticos.
- Los pezones, areolas, vulva y perineo se oscurecen.
- Aumento grasa subdérmicas en la piel.



Cambios psicológicos durante el embarazo

- imagen corporal
- Desempeño de funciones
- Sensibilidad al tacto
- movilidad



Desarrollo fetal

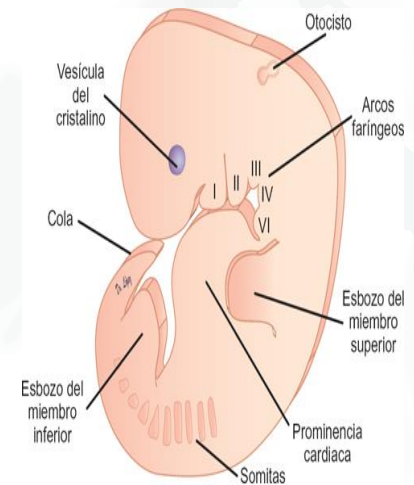


Las primeras ocho semanas conocidas como periodo organogénesis.

- **0 a 3 semanas** después de la concepción.
- **Crecimiento celular rápido**
- **Formación de cigoto, mórula, blastocito y trofoblasto.**
- **Sistema nervioso central primitivo**
- **Formación de sistema cardiovascular primitivo.**

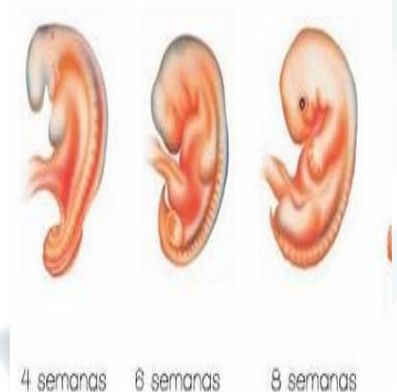
4 a 8 semanas

- Inicio de la circulación uteroplacentaria
- A las 8 semanas mide 3 cm de longitud y pesa 3 gramo.
- Un crecimiento cefálico rápido
- Desarrollo de los rasgos faciales
- Manos de paleta y dedos palmeados
- Presencia de todos los órganos vitales de forma primitiva
- Corazón capaz de bombear diminutas cantidades
- Primeros movimientos captados por USG
- Formación de ojos, crecen los miembros



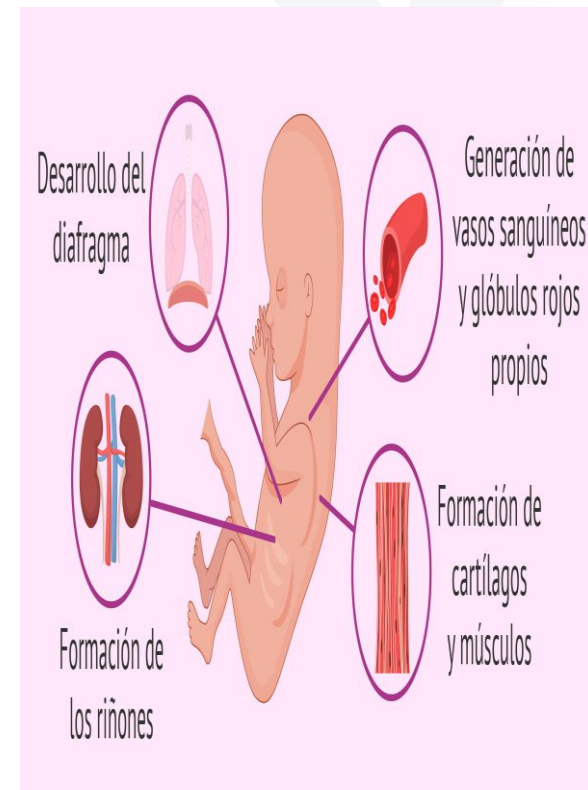
Fuente: Norberto López Serna: *Biología del desarrollo. Cuaderno de trabajo*, www.accessmedicina.com
Derechos © McGraw-Hill Education. Derechos Reservados.

Desarrollo del embrión



9 A 12 SEMANAS

- El feto mide 6 a 8 cm
- Párpados funcionados
- Circulación fetal funcionando
- Los riñones empiezan a pasar orina
- Deglute liquido amniótico
- Movilidad libre
- FCF se perciben
- se forman los pabellones auriculares
- Los intestinos crecen y las glándulas tiroidea
- El páncreas y vesícula se preparan para cumplir sus funciones
- Se empieza a producir células sanguíneas en el brazo



INICIO DEL 2 do TRIMESTRE

13 A 16 SEMANAS

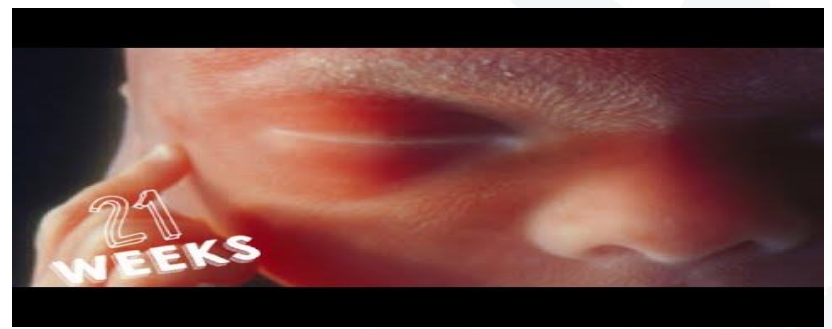
- Longitud de 9 cm
- Desarrollo del esqueleto
- Lanugo o pelo fino en la cabeza
- Meconio en el intestino
- Movimientos de succión y deglución
- FCF mas intensos
- Mayor desarrollo de tejido
- Movimientos percibidos por la madre

17 A 20 SEMANAS

- Longitud de 19 cm
- Peso de 435 a 465 g
- Aparece vernix en el cuerpo
- El lanugo cubre el cuerpo
- Piel muy arrugada
- Movimientos fetales percibidos por la madre
- Puede escuchar sonidos
- El feto puede escuchar la voz de la madre
- Esta desarrollando reflejos de succión
- Responde a ciertos estímulos

21 A 24 SEMANAS

- Longitud de 26 cm
- Peso de 780 a 820 g
- Piel rojiza arrugada con poca grasa subcutánea
- Formación de cejas y parpados
- La mayor parte de los órganos ya funcionan
- El feto tiene el reflejo de empuñar la mano
- Periodo de sueño
- Respuesta de sonido y reflejos de sobresaltos
- Aumento de peso
- Los pulmones producen sustancia tenso activa (factor surfactante)



25 A 28 SEMANAS

- Longitud 26 cm
- Peso 1200 a 1250 g
- Los parpados se pueden abrir
- Aparecen cejas y pestañas
- Se observan movimientos respiratorios
- Es posible una vida extrauterina con apoyo vital
- Los pulmones se han madurado lo suficiente
- A estas semanas puede sobrevivir

29 a 32 semanas

- La longitud es de 32 cm
- Peso 1.800 a 2.100 g
- El feto responde a estímulos ruidos
- Las uñas se extienden asta el borde
- Aumento de musculo y grasa
- Podría sobrevivir con apoyo de ventilación
- Los reflejos de las pupilas a la luz
- Piel rosada y suave
- Miembros superiores e inferiores bien definidos



33 a 36 semanas

- longitud de 25 cm
- Peso aproximado de 2.250 g o mas
- El lanugo a desaparecido en el cuerpo
- Aumento de la grasa
- Los pulmones están maduros y tener una vida extrauterina con mínimo dificultad respiratoria
- Sistema nervioso es maduro para sus funciones
- El lanugo permanece en hombros y espalda

37 a 40 semanas

- Longitud fetal de 51 cm
- Peso 3.200 g o mas
- El vernix se percibe en pliegues y arrugas
- Los testículos han descendido por completo
- El feto gana su totalidad de peso
- El feto esta en posición para nacer
- Esta listo para nacer

