

**Integrantes: Erik Suriel García Gómez.
Carlos Alberto Trujillo Díaz**

Nombre del Docente: Ing. Abel Estrada Dichi

Nombre del trabajo: Adicciones de materia orgánica en los potreros.

Materia: Producción sustentable de Carne

Grado: 8vo Cuatrimestre.

Lic. En Medicina Veterinaria y Zootecnia.



*“Adicciones de
Materia Orgánica
en los potreros”*

ADICCIONES

• Trastorno por consumo de sustancias

**MATERIA
ORGANICA**

- Materia elaborada de compuestos orgánicos
- Proviene de los restos de organismos que alguna vez estuvieron vivos
- Plantas, animales y sus productos de residuo en el ambiente natural

POTREROS

- Espacio de terreno donde pasta el ganado.
- Área delimitada, colonizada por plantas o pastos naturales y animales
- Donde el ganado se alimenta y se relaciona con el suelo.





HUMUS

¿Qué es la materia orgánica?

- La materia orgánica, también conocido como “humus” es la parte orgánica que cumple un papel esencial en el suelo.
- El término “humus” designa a las “sustancias orgánicas variadas, de color pardo y negruzco, que resultan de la descomposición de materias orgánicas de origen exclusivamente vegetal.

MATERIA ORGÁNICA EN LOS SUELOS

➤ M.O, resultado de la biomasa, estiércol, animales, sobre la superficie del terreno

➤ El suelo no sólo es el sostén de las plantas, sino que es la fuente de nutrición.

➤ Conservar las condiciones físicas, químicas, biológicas de un suelo, es la base de productividad agrícola, depende en gran parte de la presencia o no de M.O

➤ M.O es el alimento de la vida y micro vida del suelo, es la despensa de micro nutrientes para las plantas

➤ La transformaciones de elementos nutritivos, a través de la biodegradación y mineralización de la materia orgánica

➤ Descomposición de M.O del suelo, es un proceso de digestión enzimática por parte de los microorganismos

➤ En el suelo la materia orgánica y microbios constituyen la base de fertilidad.

➤ El elemento importante en la nutrición de las plantas es el Nitrógeno

➤ M.O desprenden los nutrimentos fácilmente asimilables por los cultivos

IMPORTANCIA

- Tiene efectos sobre las propiedades del suelo...

Propiedades físicas:

- ✓ Forma agregados y da estabilidad estructural, uniéndose a las arcillas.
- ✓ Favorece la penetración del agua y su retención.
- ✓ Disminuye la erosión y favorece el intercambio gaseoso.

Propiedades químicas:

- Aumenta la reserva de nutrientes para la vida vegetal.
- La capacidad tampón del suelo favorece la acción de los abonos minerales y facilita su absorción a través de la membrana celular de las raicillas.

Propiedades biológicas:

- Favorece los procesos de mineralización.
- Favorece el desarrollo de la cubierta vegetal. Sirve de alimento a una multitud de microorganismos y estimula el crecimiento de la planta en un sistema ecológico equilibrado.

Cuando los residuos vegetales son incorporados al suelo varios compuestos orgánicos se descomponen

Es un proceso biológico donde el colapso físico y la transformación bioquímica

Las moléculas de los complejos orgánicos de los materiales muertos se convierten en moléculas simples e inorgánicas

Uso de materia orgánica se ha convertido en la base para el desarrollo de agricultura orgánica

M.O contiene elementos esenciales para las plantas, magnesio, fosforo, calcio, azufre y micronutrientes

M.O se distinguen dos fases: La mineralización y la humidificación

La cantidad de M.O en el suelo depende de muchos factores, la incorporación de nuevos restos orgánicos al suelo, la velocidad de oxidación química y biológica

La velocidad de descomposición de M.O tiene que ver la textura del suelo, aireación, humedad y los factores climáticos

Facilita los mecanismos de absorción de sustancias peligrosas como los plaguicidas



Presencia de materia orgánica

Se debe tener alta presencia de materia orgánica en el suelo para que se descomponga a alta velocidad y se integre de forma rápida. Esto le resulta más provechoso y lo hace incluso más productivo.



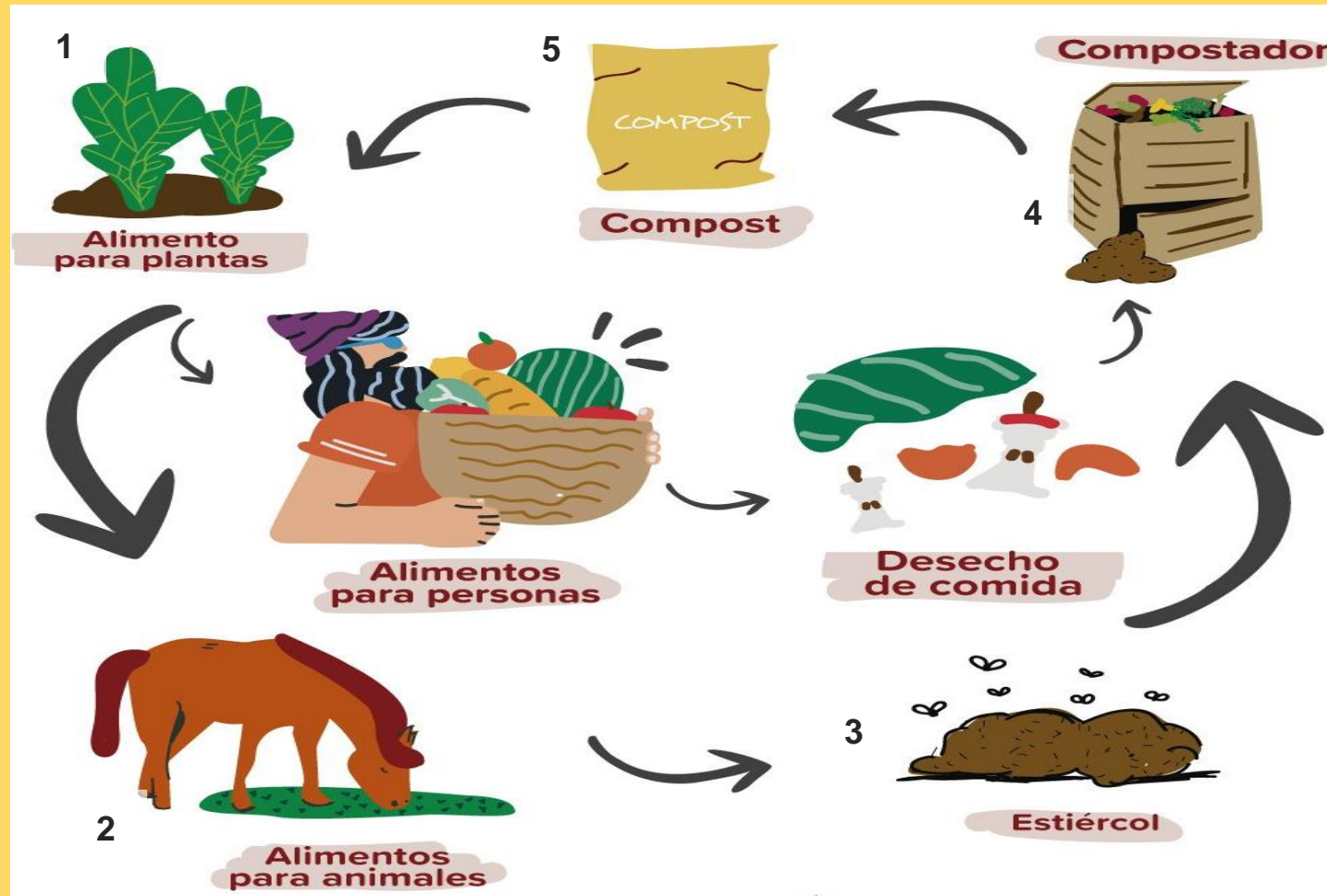
CICLO DE LA MATERIA ORGANICA

- 1
- Sirve para el sustento de los animales
 - Hierba que el ganado come en el mismo terreno donde se cría

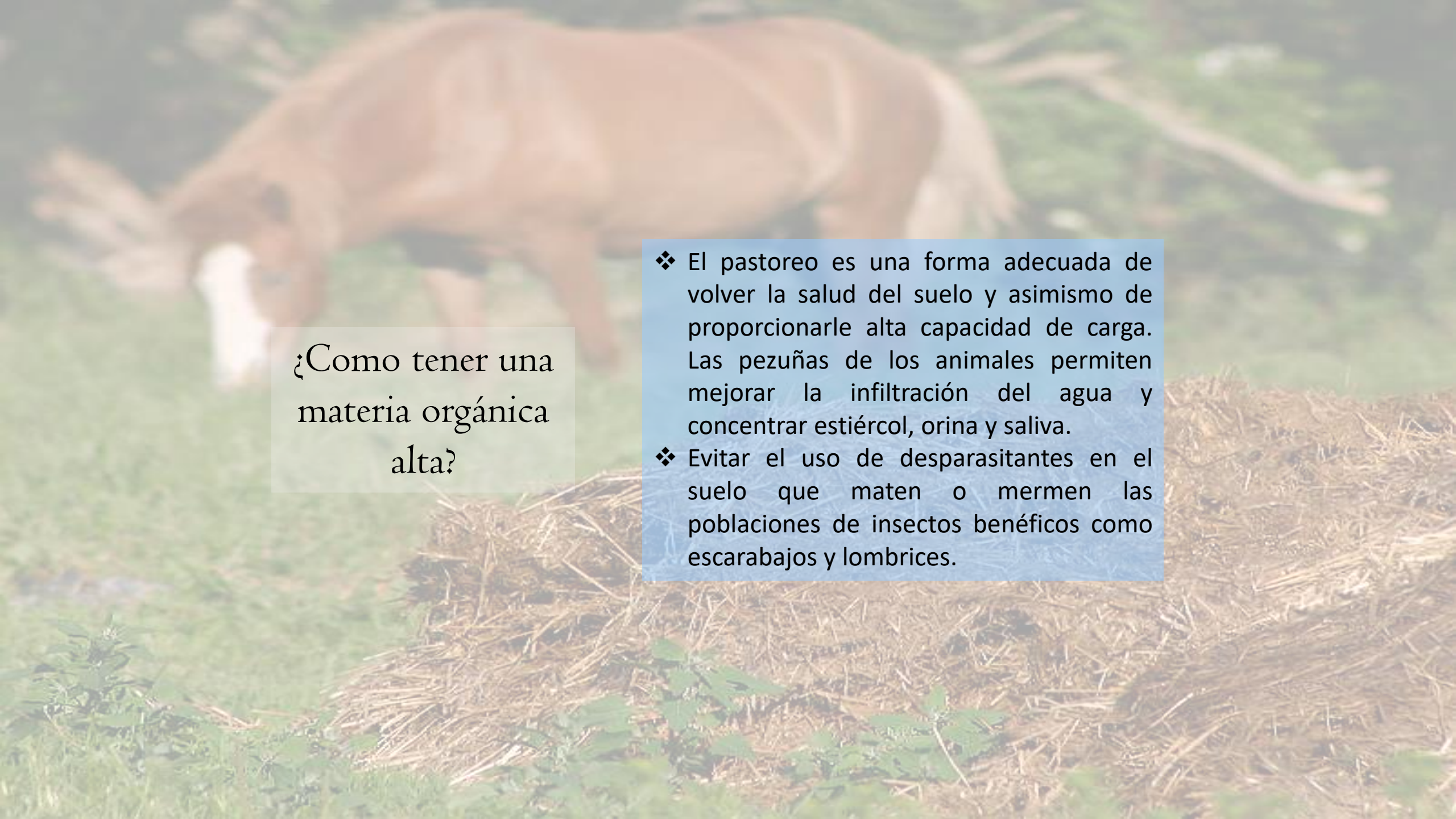
- 2
- Conjunto de animales de una o varias especies que son criados para su explotación

- 5
- Producto obtenido a partir de diferentes materiales de origen orgánico.
 - Sometidos a un proceso biológico controlado de oxidación denominado compostaje.

- 4
- Recipiente o depósito con las características adecuadas para realizar la práctica del compostaje
 - Transformación de los residuos orgánicos en compost.



- 3
- Excremento, material orgánico que sale de los animales se utilizan para fertilizar o abono para la tierra



¿Como tener una
materia orgánica
alta?

- ❖ El pastoreo es una forma adecuada de volver la salud del suelo y asimismo de proporcionarle alta capacidad de carga. Las pezuñas de los animales permiten mejorar la infiltración del agua y concentrar estiércol, orina y saliva.
- ❖ Evitar el uso de desparasitantes en el suelo que maten o mermen las poblaciones de insectos benéficos como escarabajos y lombrices.