

Asignatura:

PROYECCION PROFESIONAL

DOCENTE:

LIC. LUIS MIGUEL SANCHEZ

Trabajo:

SUPERNOTA

Alumno:

Jaime Hernández Moreno

Carrera:

Lic. Arquitectura

Cuatrimestre.

8º

Fecha:

12/FEBERO/2021

ACCIONES ESTRATÉGICAS PARA ESTABLECER LA IMAGEN PERSONAL

2.2.- LA COMUNICACIÓN NO VERBAL

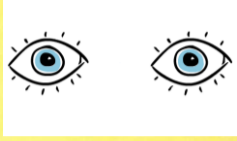
Códigos de comunicación que mandamos a través de nuestro cuerpo.

ADEMANES: Si nuestro lenguaje corporal contradice nuestras palabras, la audiencia se quedará con lo dicho sin palabras como mensaje verdadero.

Nuestra cara, puede controlar, complementar o sustituir las palabras. Contradecir lo que con palabras estamos diciendo.



CONTACTO



Uso del tacto como medio de comunicación.



INTRODUCCIÓN: Representa la ventana del mensaje.

Se desarrollan las ideas planteadas en la introducción.

CLÍMAX: Es la parte más intensa del mensaje.



Contundente, pues representa el último anclaje del mensaje.

2.5 Competencias personales

ADAPTABILIDAD: Flexibilidad de sus empleados a la hora de hacer frente a cambios o imprevistos

APRENDIZAJE: Nunca se sabe lo suficiente

COLABORACIÓN: Trabajar en equipo, de compartir, de colaborar y de ayudar a otros

COMUNICACIÓN: Transmitir información de forma fluida, clara y veraz

CREATIVIDAD: Tener la capacidad de generar ideas, perspectivas y soluciones

GESTIÓN DE LA INFORMACIÓN: Recopilar, filtrar y clasificar la información.

LEALTAD: El bien común es lo primero

MOTIVACIÓN: Sentirse estimulado por una actividad

RESPONSABILIDAD: Capacidad para asumir el control de tus actividades y supervisar un proyecto de principio a fin



2.6



Tipos

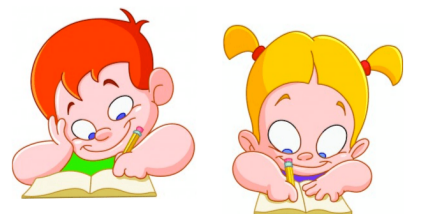
Competencias de base: Permiten el acceso a una formación o a un trabajo

Competencias técnicas: Competencias adquiridas después de haber realizado una formación específica

Competencias transversales: Habilidades y aptitudes que hacen que un trabajador desarrolle de forma eficaz su trabajo

2.8

EXPRESIÓN ESCRITA



Lo que escribimos permanece y dice mucho de nosotros

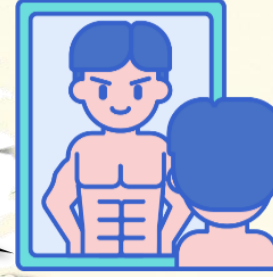
Antes de escribir

Plantéate en cada ocasión si es mejor escribir un email o

2.3 LA IMAGEN CORPORAL

Actitudes mentales básicas.

Estrechamente relacionado con los estilos institucionales y personales, con las reglas de demostración y con las emociones y las conductas.



2.4 DISCURSO



Es el lugar donde se construye el hablante y se ejercita la lengua para significar el mapa enunciativo.

Orden y distribución de la información

Considerar la dimensión lógica que establece el orden y distribución de la información.

Inductivo, Deductivo, Espacial, Temporal, Problema-solución, Causa-efecto.

2.7 ORALIDAD

Es una de las imágenes subordinadas a la imagen personal, son las palabras en su forma oral o escrita

El manejo de la ansiedad



Respirar enviando el aire hacia la parte de debajo de los pulmones



El solo hecho de sonreír hará que cambie nuestra actitud hacia otra mucha más relajada y positiva

Requisitos que debe cumplir todo mensaje

Sencillez

Mensaje al lenguaje que nuestro público requiere



Referirse a lo que saben, lo que sienten, lo que piensan o lo que han vivido

Brevidad

En comunicación lo menos, es más.

Orden

Seguimiento de nuestras ideas y se cumple si procuramos seguir un esquema de estructura similar al de una construcción

Convicción

Creemos que lo que decimos es cierto, ésa será la única manera de poder transmitir sinceridad y entusiasmo auténticos