

CUADRO SINÓPTICO DEL APARATO REPRODUCTOR MASCULINO

ANATOMÍA Y FISIOLOGÍA II
MTRO.FERNANDO ROMERO PERALTA

PRESENTA EL ALUMNO:

Erwin Avelino Bastard Alvarado

GRUPO, SEMESTRE y MODALIDAD:

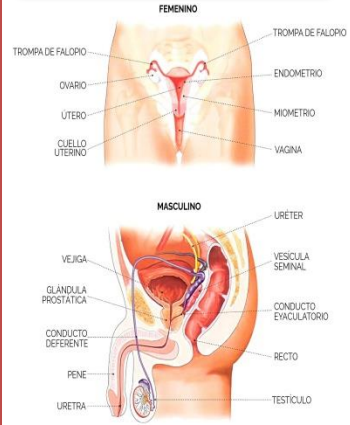
**2do. Semestre "A" Licenciatura en Enfermería
Escolarizado**

Pichucalco, Chiapas

12 de febrero del 2021.

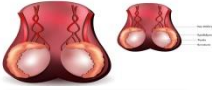
APARATO GENITAL

Es el conjunto de órganos cuyo funcionamiento está relacionado con la reproducción sexual, con la sexualidad, con la síntesis de las hormonas sexuales y con la micción.



TESTÍCULOS

Son los principales órganos del sistema reproductor masculino. Producen las células espermáticas y las hormonas sexuales masculinas. Se encuentran alojados en el escroto o saco escrotal, que es un conjunto de envolturas que cubre y aloja a los testículos en el varón.



PENE

Es el órgano copulador masculino, que interviene también en la excreción urinaria. Está formado por el cuerpo esponjoso y los cuerpos cavernosos. En el interior del pene transcurre la uretra, una de cuyas funciones es depositar el esperma durante el coito, y con ello lograr la fecundación del óvulo de la mujer.



CUERPO ESPONJOSO

Es la más pequeña de las tres columnas de tejido eréctil que se encuentran en el interior del pene (las otras dos son los cuerpos cavernosos). Está ubicado en la parte inferior del miembro viril. El glande es la última porción y la parte más ancha del cuerpo esponjoso; presenta una forma cónica.



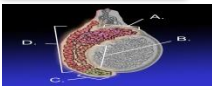
CUERPO CAVERNOSOS

Los cuerpos cavernosos constituyen un par de columnas de tejido eréctil situadas en la parte superior del pene que se llenan de sangre durante la erección.



EPIDÍDIMO

Formado por la reunión y acumulación de los conductos seminíferos. Se distingue una cabeza, cuerpo y cola que continúa con el conducto deferente. Tiene aproximadamente 5 cm de longitud por 12 mm de ancho. Desde el punto de vista funcional, los conductos del epidídimo son los responsables de la maduración y activación de los espermatozoides, proceso que requieren entre 10 y 14 días.



CONDUCTOS DEFERENTES

Los conductos deferentes son un par de conductos rodeados de músculo liso, cada uno de 30 cm de largo, aproximadamente, que conectan el epidídimo con los conductos eyaculatorios, intermediando el recorrido del semen.

VESÍCULAS SEMINALES

Segrega un líquido alcalino viscoso que neutraliza el ambiente ácido de la uretra. En condiciones normales este líquido representa alrededor del 40% del semen.



PRÓSTATA

Es un órgano glandular del aparato genitourinario, exclusivo de los hombres, con forma de castaña, localizada enfrente del recto, debajo y a la salida de la vejiga urinaria. Contiene células que producen parte del líquido seminal que protege y nutre a los espermatozoides contenidos en el semen.



CONDUCTO EYACULADOR

Los conductos eyaculadores son parte de la anatomía masculina; cada varón tiene dos de ellos. Comienzan al final de los conductos deferentes y terminan en la uretra. Durante la eyaculación, el semen pasa a través de estos conductos y es posteriormente expulsado a través de la uretra que recorre el pene y desemboca al exterior mediante el meato urinario.



URETRA

La uretra es el conducto por el que discurre la orina desde la vejiga urinaria hasta el exterior del cuerpo durante la micción. La función de la uretra es excretora en ambos sexos y también cumple una función reproductiva en el hombre.

ÓRGANOS EXTERNOS



ÓRGANOS INTERNOS



PARTES



APARATO REPRODUCTOR MASCULINO

