



Lic. Enfermería

Enfermería Clínica

Diagrama

Dra. Daniela Rubí Flores Vásquez

E.L.E. Andrea Guadalupe Ramírez Pérez

Tapachula Chiapas

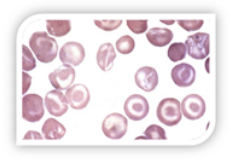
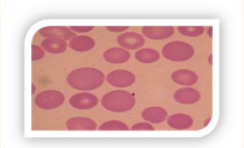
10/11/20

ALTERACIÓN DE LOS HEMATÍES

ALTERACIONES POR TAMAÑO

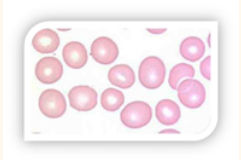
ANISOCITOSIS

Son globulos rojos de diferentes tamaños y se observan en pacientes transfundidos



Son globulos rojos pequeños presentado en anemia ferropenica y en talasemias

MICROCITOSIS

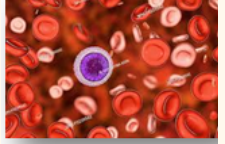


Son globulos rojos grandes que aparecen en hepatopatías crónicas y en pacientes con alcoholismo

MACROSITOSIS

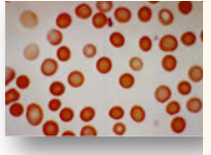
ALTERACIONES POR COLORACION

HIPOCROMÍA



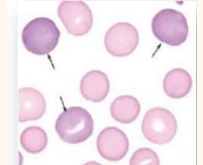
Son eritrocitos palidos con mucha claridad presentes en anemias

HIPERCROMÍA



Son eritrocitos intensamente coloreados son faciles de distinguir y esta da un incremento de pigmentación en la piel

POLICROMASIA

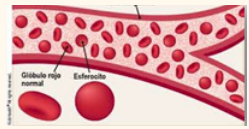


Son hematies jovenes estas abandonan a la medula osea y estas se tiñen de color azul debido por al alto de los ribosomas

ALTERACIONES POR FORMA

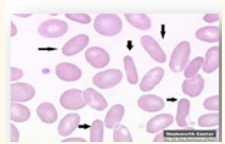
ESFEROCITOS

Son hematies pequeños y causa que el globulo rojo atrapen en los bazos donde estas se descomponen y estan presentes en anemias



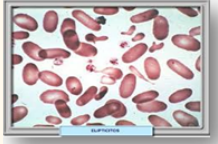
ELIPTOCITOS

Son hematies de forma de eliptica u oval y estan presentes en anemias, talasemias o por transtornos



OVALOCITOS

Son hematies de forma ovalada, es presente en anemia megaloblástica.



POLIGLOBULIAS Y POLICITEMIAS

Las poliglobulias que también estas son llamados como policitemias pues estas son el exceso de los Globulos Rojos, es una sangre espesa que en fin de poliglobulia es el aumento del volumen y policitemia el aumento de eritrocitos esta patologia no da los síntomas muy graves pero las personas pueden presentar Dolor de cabeza, tinnitus, hemorragias, falta de aire y puede ocasionar problemas en la vista . La poliglobulina en si puede ocasionar la disminucion de oxígeno en la sangre, una trombosis hasta se puede agravar por una policitemia vera que esto puede ser por una mutación en un gen por no hacer la reproducción de las células, esto es diagnosticado por un análisis de sangre esta patologia se puede dar a las personas que viven en grandes alturas donde el oxígeno es menor o a las personas con EPOC y también a las personas que fuman demasiado o por algunos tumores puede desarrollar esta patologia. Esto es hereditario y para prevenirlo pues es dejar de fumar, el alcohol etc. Para diagnosticar esta enfermedad es por una flebotomia o mas bien por un analisis de sangre que son mas comunes