

Alumno

Manuel Alejandro Guzmán López

Materia

Anatomía y fisiología

Carrera

Lic. Enfermería

1° semestre

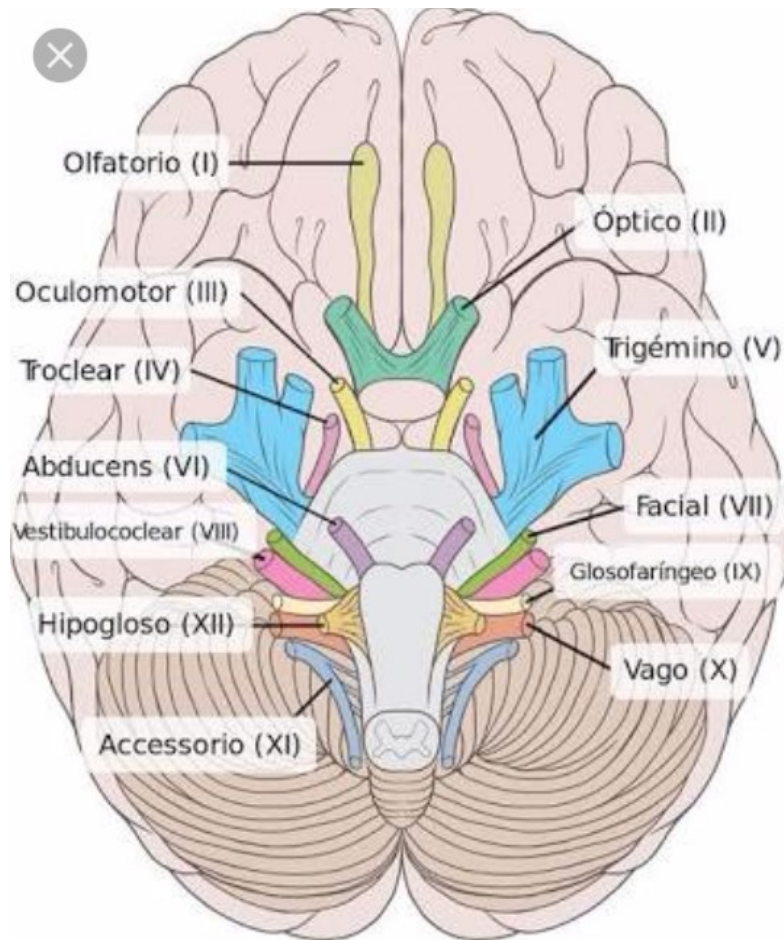
Grupo:

"A"

Turno

Matutino

Esquema de localización de los 12 pares de nervios craneales



Los nervios craneales o pares craneales son aquellos que atraviesan unos pequeños orificios de la base del cráneo que están conectados al encéfalo. Estos tienen la función de ramificarse hacia diferentes partes del cuerpo y cumplir funciones.

Nombre de los nervios	Función	Localización
Nervio olfatorio I. par craneal	Transmite los impulsos olfatorios	Se localiza en el foramen olfatorio en la lámina cribosa del etmoides
Nervio óptico II. par craneal	Transmite información visual al cerebro	Se localiza en el agujero óptico
Nervio Oculomotor III. par craneal	Inerva el elevador palpebral superior recto superior; recto medial, recto inferior y oblicuo inferior	Se ubica en la hendidura esfenoidal
Nervio troclear IV. par craneal	Inerva el musculo oblicuo superior el cual deprime rota lateralmente alrededor del eje óptico y rota internamente el globo acular	Se localiza en al hendidura esfenoidal
Nervio trigémino V. par craneal	Percibe información sensitiva de la cara e inerva los músculos de la masticación	Se ubica en la fisura orbital superior
Nervio abducens VI. par craneal	Inerva el musculo recto lateral el cual abduce el globo ocular	Ubicado en la hendidura esfenoidal
Nervio facial VII. par craneal	Lleva inervación motora a los músculos encargados de la expresión facial vientre posterior del musculo di gástrico y el estapedio recibe los impulsos gustativos de los dos tercios anteriores de la lengua y proporciona inervación secreto motora a las salivales	Recorre el canal auditivo interno hasta el canal del facial y sale por el agujero estilo mastoideo
Nervio vestibulotroclear VIII. par craneal	Percepción de sonido rotación y gravedad esencial para el equilibrio y movimiento la rama vestibular lleva impulsos para coordinar el equilibrio y el brazo coclear lleva impulso auditivo	Se localiza en el canal auditivo
Nervio glosofaríngeo IX. par craneal	Recibe los impulsos gustativos del tercio posterior de la lengua proporciona inervación secreto motora a la glándula parótida e inervación motora al musculo estilo faríngeo	Emerge del bulbo raquídeo y pasa anterolateralmente para abandonar el cráneo a través del agujero yugular posterior junto a los pares X,XI y la vena yugular interna
Nervio vago X. par craneal	Proporción enervación a la mayoría de los músculos laríngeos y a todos los músculos faríngeos excepto al estilo faríngeo lleva fibras parasimpáticas a las vísceras abdominales y recibe el sentido del gusto	Se localiza en el agujero yugular
Nervio accesorio XI. par craneal	Controla los músculos esternocleidomastoideo y el trapecio se superpone con funciones del vago	Pasa alrededor del extremo superior de la vena yugular interna después pasa hacia abajo y hacia atrás de tras del vientre posterior del musculo digastrico

Nervio hipogloso XII. par craneal	Proporciona inervación motora a los músculos de la lengua y otros músculos linguales importantes en la deglución	Se encuentra en el cráneo y se extiende hasta llegar al borde lateral de la lengua
---	--	--