

Alumno

Manuel Alejandro Guzmán López

Materia

Anatomía y fisiología

Carrera

Lic. Enfermería

1° semestre

Grupo:

"A"

Turno

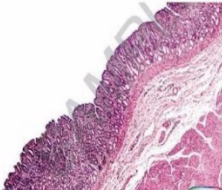
Matutino

Tipos de tejidos que existen en el cuerpo humano

Tejido epitelial

Es un tejido superior encargado de cubrir todos los órganos acumulados subyacente de tejido conectivo

TEJIDO EPITELIAL



Características

- posee una capacidad para desarrollar cambios morfológicos y funcionales de un tipo de epitelio a otro cuando las condiciones del medio colar se alteran crónicamente
- Deriva de las tres capas germinativas: ectodermo, Mesodermo y endodermo
- Por lo general son avasculares (no ay irrigación sanguínea)
- Poseen escasas sustancias intercelulares
- Posee diversas funciones
- Posee una amplia multiformidad estructural

Tejido conectivo

Es un tejido que crea conexión entre otros tejidos en el encontramos el tejido reticular y el adiposo

Esta clase de tejido se divide

Laxo

Tiene una distribución muy extensa y se puede considerar como ubicuo ya que aparece en todos los órganos

Denso

Es especialmente abundante en la laminita propia de órganos huecos en este tipo de tejido conjuntivo predomina las fibras sobre la matriz amorfa y los fibroblastos

Cartilaginoso

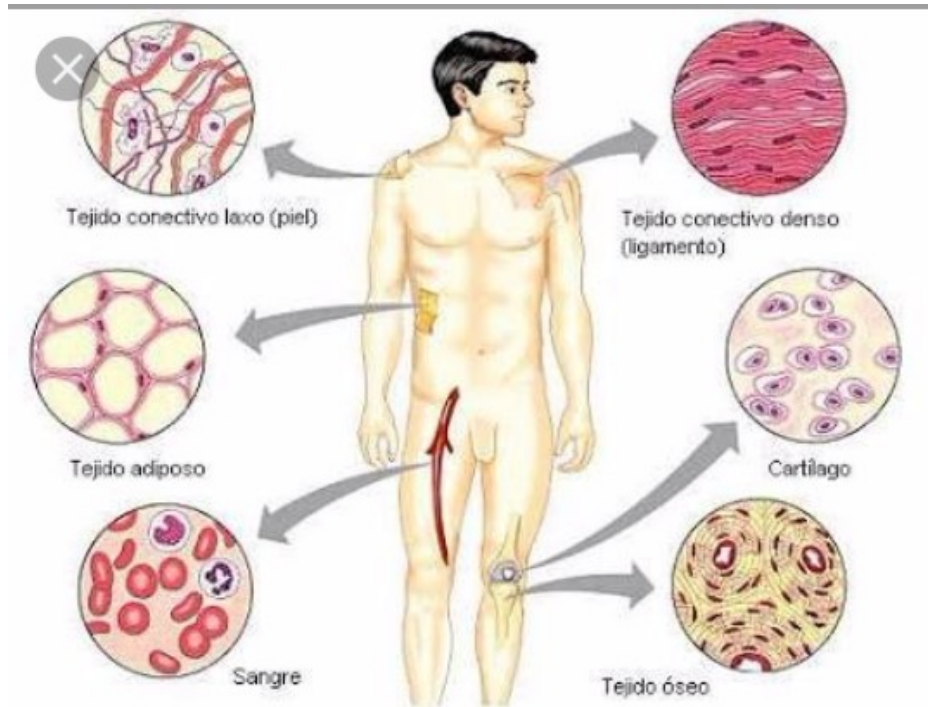
Es una de los principales tejidos de soporte, junto con el hueso. Su función es posible a las propiedades de su matriz extracelular, la cual es predominante mantener la forma de numerosos órganos

Óseo

Es el principal tejido de sostén y protección en los animales vertebrados, pero además tienen otras funciones como almacén y regulación metabólica de elementos como el calcio y el fósforo o la producción de células sanguíneas

Adiposo

Es un tejido especializado en el almacenamiento de lípidos gracias a unas células capaces de contener en su citoplasma grandes gotas de grasa



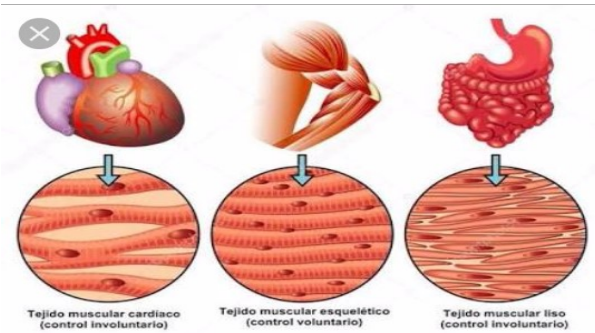
Tejido muscular

Muscular que consta de tres tejidos más que son esquelético, cardíaco y liso

Tejido muscular esta unión al esqueleto de manera especial en los huesos largos son músculos voluntarios, debiendo estar bajo el control de nuestra propia voluntad ayudando en el movimiento de un lugar a otro

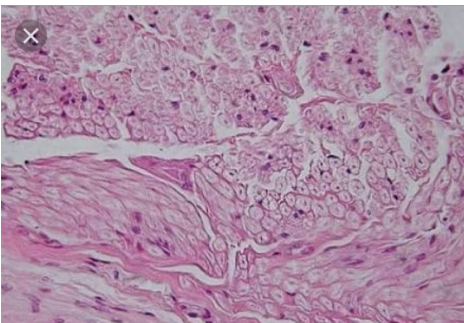
Tejido muscular cardíaco está presente en el corazón lo mismo que los músculos esqueléticos tienen estrías, pero la diferencia es que ellos cuentan con ramificaciones esta clase de músculo hace posible que el corazón vaya bombeando sangre

Tejido muscular liso tiene una estructura que cuenta con forma de cono son de gran ayuda a la hora de contraer y relajar órganos como los pulmones, estómago y útero estos son involuntarios por su naturaleza y los controla el cerebro

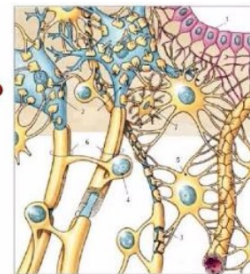


El tejido nervioso

Es un tejido formado por dos tipos celulares: neuronas y glía y cuyas misiones es recibir información del medio externo e interno procesarlas y desencadenar una respuesta es también el responsable de controlar numerosas funciones vitales como la respiración, digestión, bombeo sanguíneo del corazón, regular el flujo sanguíneo control del sistema endocrino



Tejido Nervioso



Bibliografía

<https://cualasles-son-principales-tejidos-del-cuerpo-humano-2442119>

<https://uv.es/hort/cuerpohumano/cuerpohumano.html>