

Universidad del Sureste

Escuela de Medicina

MAPA CONCEPTUAL

Presenta: Andryck Jossue Montoya Solano

Materia: Urgencias Medicas

Medicina Humana 8to A

Dr. Suarez Martínez Romeo

Comitán de Domínguez Chiapas

18/10/2020

Alteración del ritmo cardíaco que tiene como resultado una frecuencia lenta, típicamente por debajo de 60 lpm

BRADIARRITMIAS

¿Que es?

tipos

Bloqueo AV de primer grado

Bloqueo AV de segundo grado

Bloqueo AV de tercer grado o completo

características electrocardiograficas

características electrocardiograficas

Todos los impulsos auriculares se conducen a los ventrículos, pero con retraso, el PR es mayor de 0,20 s. Lo más frecuente es que este retraso se produzca en el nodo AV

se divide en

Mobitz I o Wenckebach

Mobitz II

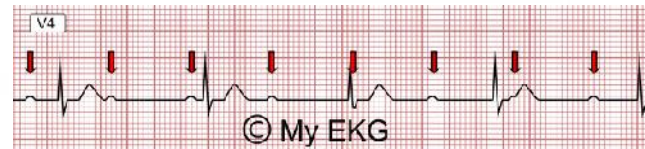
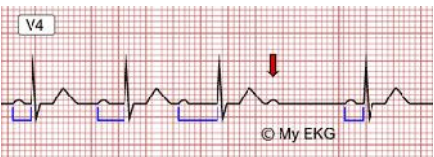
características electrocardiograficas

características electrocardiograficas

Intervalos PP y RR regulares, las ondas P y QRS no guardan relación entre ellos, la frecuencia auricular es mayor que la frecuencia ventricular. Intervalo PR muy variables.

Alargamiento progresivo del PR hasta que una onda P no es conducida a los ventrículos, acortamiento del intervalo RR.

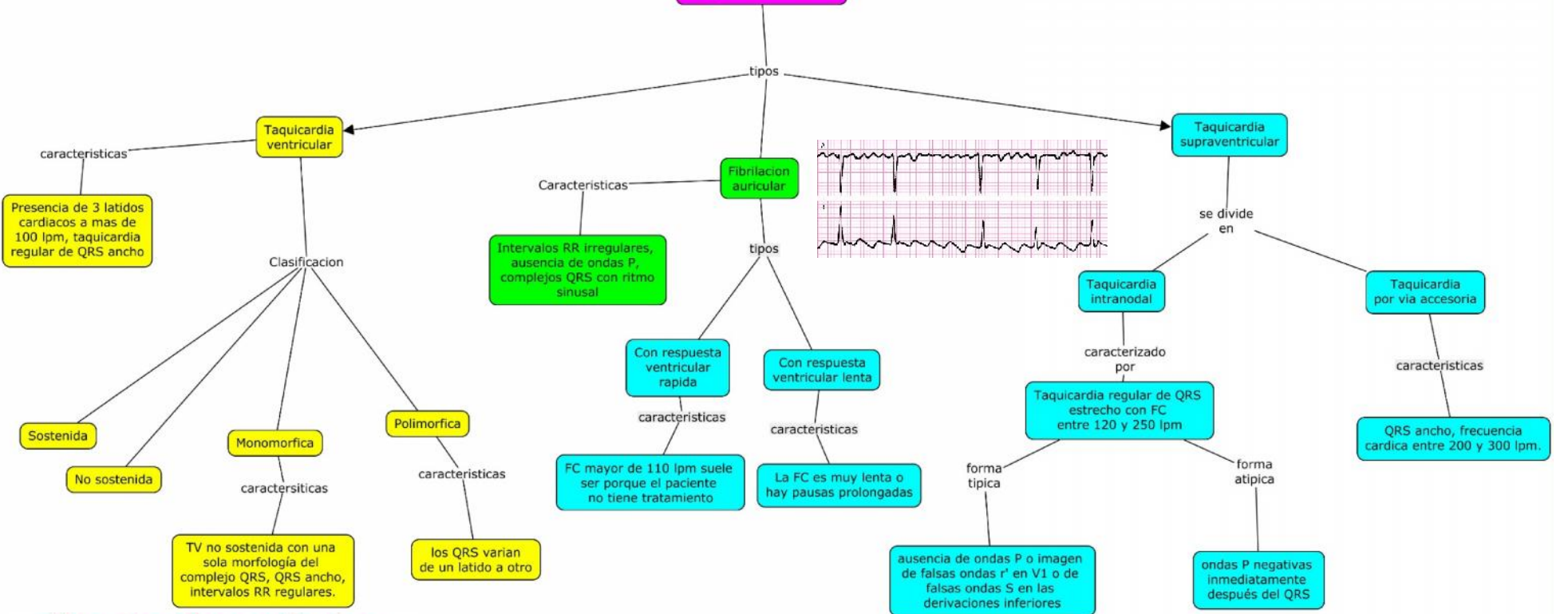
Existe bloqueo de una onda P sin que se prolongue el PR



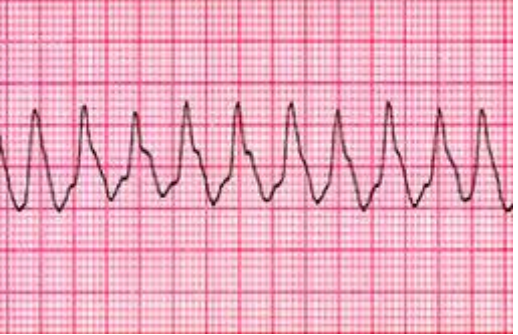
© My EKG

© My EKG

TAQUICARRITMIAS



Taquicardia ventricular



BIBLIOGRAFIA

AMIR, Manual de Cardiología y Cirugía Cardiovascular, 4ª Edición (2011), Marban.