



MORFOLOGIA

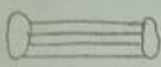


→ **Membrana Celular** =

Bicapa lipídica que impide la penetración del agua, le da estructura y forma a la célula recurre a proteínas integrales que actúan como canales para canales de selección.



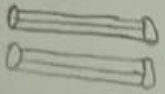
→ **Lisosoma** = Constituye el aparato digestivo intracelular que permite a la célula digerir sus estructuras celulares dañadas.



→ **Centrosoma** = Ayuda a la formación del huso mitótico y destruye los cromosomas.



→ **Aparato de Golgi** = Las sustancias apartadas se procesan después para formar lisosomas, vesículas secretoras y otros componentes citoplasmáticos.



→ **Microtubulos** = Apoyan al citoplasma y ayudan al transporte de moléculas y organelos.



→ **Citoplasma** = Es albergar los organelos celulares y contribuir al movimiento de estos.



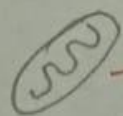
→ **Nucleolo** = Transcripción del ARN ribosomal por la polimerasa



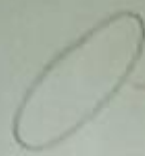
→ **Envoltura Nuclear** = Delimita compartimentos funcionales dentro de la célula misma




→ **Núcleo** = Contiene el ADN de una célula, donde sus genes codifican para la producción de una cadena polipeptídica.



→ **Mitocondria** = son organelos celulares encargados de suministrar la mayor parte de energía necesaria para la actividad celular.

 → Ribosoma = Síntesis de proteínas

 → Retículo = puede ser liso o rugoso
Endoplasmico