

UNIVERSIDAD DEL SURESTE



MAPA MENTAL

TEMA

DIEGO QUIÑONES GARCÍA

ALUMNO

SALUD PULICA

MATERIA

QFB. YENI KAREN CANALES HERNANDEZ

CATEDRATICO

LNU 7°

CUATRIMESTRE

TAPACHULA CHIAPAS, 1 DE DICIEMBRE DE 2020

Acné y olor corporal.
Menor vello que los hombres.
Primera menstruación o menarquia
Voz aguda
Crecimiento de pechos
Caderas mas anchas
Maduración de los órganos genitales

Los caracteres sexuales secundarios son las características físicas que diferencian ambos sexos



SECUNDARIOS

Aumento tamaño de los testículos y posteriormente aumento del pene.
Vello más grueso y largo. Vello en las axilas, pecho, brazos, piernas y vello facial.
La nuez en el cuello más desarrollada.
Incremento de peso, ganan masa muscular, y por tanto fuerza. Acné y olor corporal
Tórax y hombros más anchos.
Cambios de Voz: por el crecimiento de la laringe, al principio "gallos y pitos" y luego grave, como la de los adultos

Se llaman caracteres sexuales, a las características anatómicas y fisiológicas que nos distinguen a los hombres de las mujeres, es decir al sexo que tenemos.



Los caracteres sexuales primarios son los órganos sexuales con los que nacemos y que nos permiten saber si somos niños o niñas.

PRIMARIOS

MUJERES; ovários, trompas de falópio, útero, vagina



HOMBRES; testículos, pene, escroto, vesículas seminales, próstata.

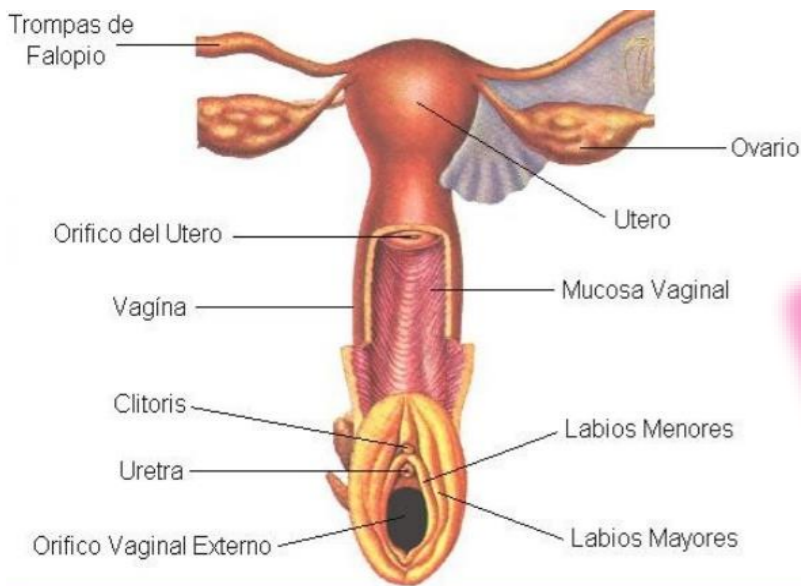


CARACTERES SEXUALES



ÓRGANOS Y FUNCIONES ESPECÍFICAS

CAMBIOS PSICOLOGICOS



La función del sistema reproductor femenino es producir óvulos, secretar estrógeno y sostener a un bebé en desarrollo hasta el parto. El estrógeno, la principal hormona sexual de la mujer, causa que los rasgos femeninos y los órganos reproductores se desarrollen y es necesario para la liberación de los óvulos

Cambios Emocionales mujeres

- Las mujeres tienden a ser mas sensibles que los hombres, por lo tanto este cambio es uno de los mas notables ya que las mujeres adolescentes pasan el 10./ de su vida llorando. Tambien empiezan a sentir amor.



- Creen ser invulnerables y estériles e inmortales
- Rebeldía, problemas con la autoridad
- Inseguridad, irritabilidad, estrés
- Independencia de los padres
- Mejor integración social en los grupos de amigos
- Desarrollo de la identidad

