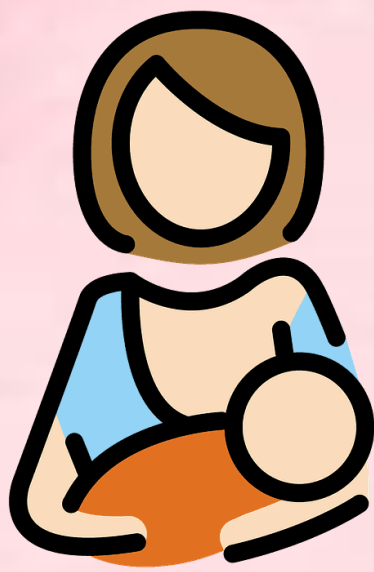


# ≡CUALIDADES de la LECHE MATERNA≡

La lactancia materna es la forma mas adecuada y natural de proporcionar un aporte nutricional, inmunológico y emocional al bebé



La leche materna además de proteger activamente es inmunomodulador, Pues no solo de transferir una protección contra las infecciones y alergias específicas , ya que también estimula el desarrollo del propio sistema inmune de la lactante

Disminuye el riesgo de cáncer de mama y ovario



## Leche calostro

se produce durante los primeros tres a cuatro días después del parto, y es un líquido espeso. Esta leche tiene un color amarillento, dado por los betacarotenos y un sabor salado, dado por el contenido de sodio. es menor en lactosa, grasa y vitaminas solubles en agua; mientras que posee una mayor proporción de proteínas



## Leche madura

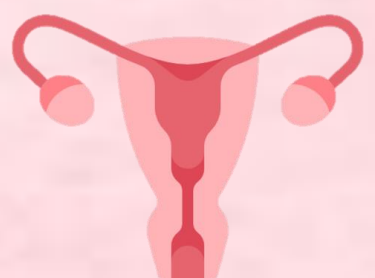
Posee una gran variedad de elementos, muchos de ellos aún desconocidos, la variaciones están directamente relacionadas con las necesidades propias del niño, lo que demuestra una vez más que la leche materna exclusiva provee de todos los nutrientes que el lactante necesita hasta los 6 meses de edad



Sirve para el mejoramiento de la salud de la mujer lactante



Es un forma segura de alimentación



Disminuye la posibilidad de hemorragia en el útero