



LICENCIATURA EN NUTRICIÓN

NUTRICIÓN EN ENFERMEDADES GASTROINTESTINALES

MAPA CONCETUAL → ENFERMEDADES GÁSTRICAS

DOCENTE: LAURA BLASI PINEDA

ALUMNA: XOCHITL PÉREZ PASCUAL

CUARTO CUATRIMESTRE

GRUPO "A"

TAPACHULA CHIAPAS

13/09/2020

ENFERMEDADES GÁSTRICAS

DISPEPCIA

Molestia o dolor inespecífico y persistente de la porción superior del abdomen.



GASTRITIS

Inflamación del estómago. **Aguda:** rápida aparición de inflamación y síntomas. **Crónica:** puede aparecer durante un período de meses a décadas, con síntomas recurrentes. Por *Helicobacter pylori*: bacteria gramnegativa que es algo resistente al medio ácido del estómago.



ÚLCERA

Péptica

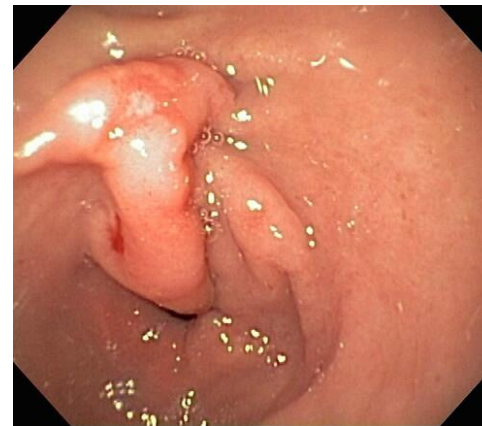
Producida como consecuencia del fracaso de los mecanismos normales de defensa y reparación.

Gástrica

Asociada con gastritis generalizada, afectación inflamatoria de las células parietales, y atrofia de las células productoras de ácido y pepsina que ocurre con la edad.

Por estrés

Puede producirse como complicación de un estrés metabólico provocado por traumatismos, quemaduras, cirugía, shock, insuficiencia renal o radioterapia.



CARCINOMA DE ESTÓMAGO

Neoplasia maligna que surge de la región que se extiende entre la unión gastroesofágica y el píloro.



BIBLIOGRAFÍA

Asanuma K, et al. Gender difference in gastro-esophageal reflux diseases. *World J Gastroenterol.* 2016;22:1800. Beaumont H, Bennink RJ, de Jong J, et al. The position of the acid pocket as a major risk factor for acidic reflux in healthy subjects and patients with GORD. *Gut.* 2010;59:441. Bertuccio P, Rosato V, Andreano A, et al. Dietary patterns and gastric cancer risk: a systematic review and meta-analysis. *Ann Oncol.* 2013;24:1450. Bertuccio P, Rosato V, Andreano A, et al. Dietary patterns and gastric cancer risk: a systematic review and meta-analysis. *Ann Oncol.* 2013;24:1450. Centers for Disease Control (CDC): NAMCS and NHAMCS web tables (website), 2014. http://www.cdc.gov/nchs/ahcd/web_tables.htm. Accessed February 1, 2015. Chanpura T, Yende S. Weighing risks and benefits of stress ulcer prophylaxis in critically ill patients. *Critical Care.* 2012;16:322. Deloosse E, Bisschops R, Holvoet L, et al. A pilot study of the effects of the somatostatin analog pasireotide in postoperative dumping syndrome. *Neurogastroenterol Motil.* 2014;26:803. Dos Santos AA, Carvalho AA. Pharmacological therapy used in the elimination of *Helicobacter pylori* infection: a review. *World J Gastroenterol.* 2015;21:139. Ford AC, Moayyedi P. Dyspepsia. *Curr Opin Gastroenterol.* 2013;29:662. Gilbert EW, Luna RA, Harrison VL, et al. Barrett's esophagus: a review of the literature. *J Gastrointest Surg.* 2011;15:708. Goetze O, Steingoetter A, Menne D, et al. The effect of macronutrients on gastric volume responses and gastric emptying in humans: a magnetic resonance imaging study. *Am J Physiol Gastrointest Liver Physiol.* 2007;292:G11. Hershko C, Ronson A. Iron deficiency, *Helicobacter* infection and gastritis. *Acta Haematol.* 2009;122:97. Hyun JJ, Bak YT. Clinical significance of hiatal hernia. *Gut Liver.* 2011;5:267. Jung HK. Epidemiology of gastroesophageal reflux disease in Asia: a systematic review. *J Neurogastroenterol Motil.* 2011;17:14. Katz MH. Failing the acid test: benefits of proton pump inhibitors may not justify the risks for many users. *Arch Intern Med.* 2010;170:747. Katz PO, Gerson LB, Vela MF. Guidelines for the diagnosis and management of gastroesophageal reflux disease. *Am J Gastroenterol.* 2013;108:308. Kennan JI, Salm N, Hampton MB, et al. Individual and combined effects of foods on *Helicobacter pylori* growth. *Phytother Res.* 2010;24:1229.