



**Universidad del Sureste**

**Alexa Paola Villarreal Cerdio**

**Licenciatura en Enfermería**

**Materia: Enfermería Clínica**

**Catedrático(a): Gustavo Armando Cruz**

**Tema: Ejemplo de Sutura Continua.**

# TÉCNICA DEL PUNTO CONTINUO SIMPLE

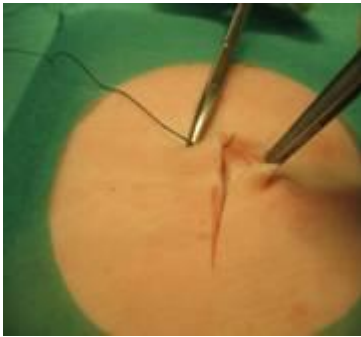
Es una sucesión de puntos que unen los bordes de la herida, se ha de realiza un nudo inicial con lazo sobre el extremo distal del hilo, y otro final realizado sobre el propio hilo a su salida de la piel. Este tipo de punto, presenta cierta dificultad para ajustar la tensión, no proporciona una adecuada eversión (rotación hacia afuera) de los bordes y es poco utilizado en cirugía menor. Dicho procedimiento se manifiesta continuación:



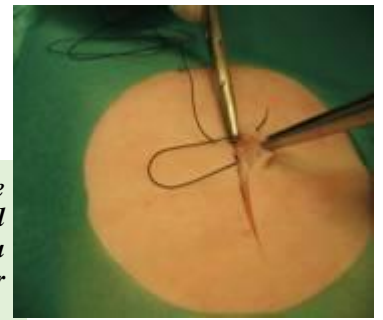
1.- Lo primero que realizamos es un lazo que nos servirá de tope cuando hayamos realizado el primer punto



2.- La Aguja entra por un borde de la herida, formando un ángulo de 90° con respecto a la piel.



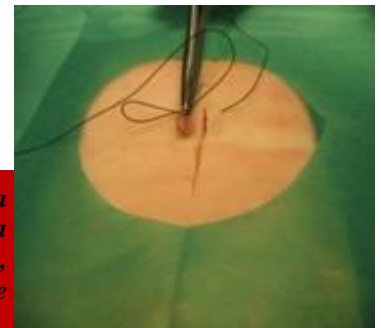
3.- La aguja sale por el interior de la herida en tejido subcutáneo.



4.- La aguja es nuevamente introducida por el borde opuesto a nivel de tejido subcutáneo, y sale a la piel respetando los 3-4 mm de distancia del borde de la herida. Los mismos que dejamos al dar el primer punto.



5.- Vista del recorrido del hilo en el primer punto con lazo en el extremo distal haciendo de tope.



6.- A continuación, paralelamente y guardando la misma distancia que el primer punto de salida (la inclinación se la hemos dado subcutáneamente), volvemos a introducir la aguja por el mismo borde que hemos empezado.



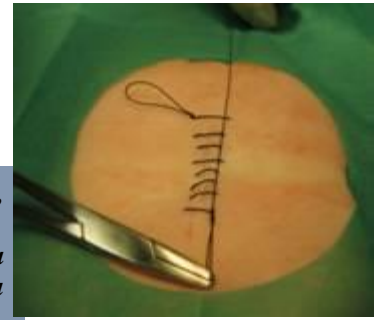
7.- La sacamos por el borde opuesto, respetando profundidad y distancia del primer punto, así como dándole la inclinación para que el siguiente nos quede paralelo al anterior.



8.- Visión del recorrido del hilo: La parte externa perpendicular a la herida y la subcutánea con leve inclinación. Una vez que hemos tensado el hilo, podemos observar la perfecta aproximación de los bordes.



9.- Una vez llegados al otro extremo de la herida, realizamos doble lazada (nudo de cirujano) ayudándonos con el porta...



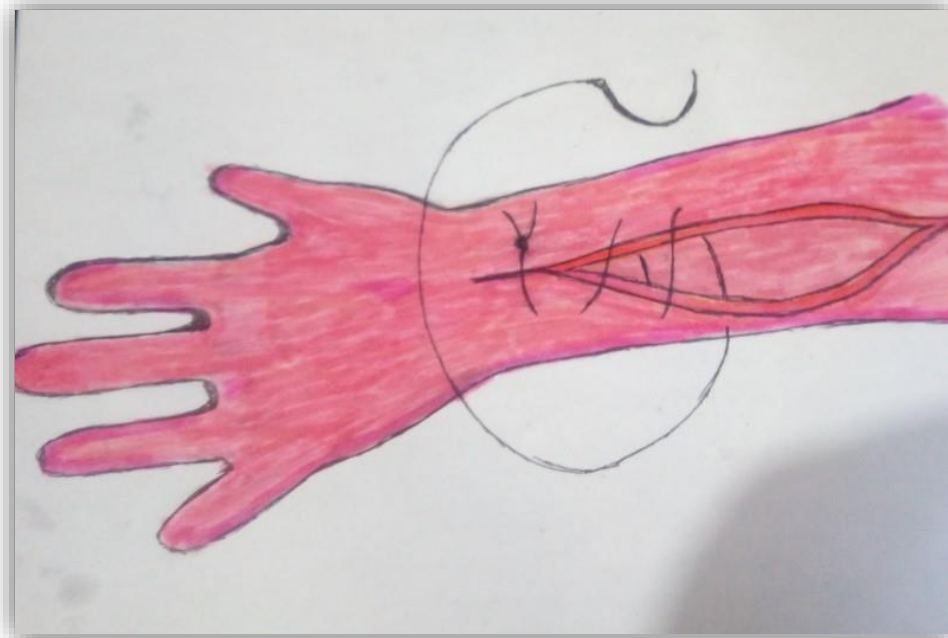
10.- Cerramos la porta y cogemos la salida del hilo, en su parte proximal del último punto. Dejamos deslizar las vueltas que teníamos en la porta hacia abajo, y tiramos de ambos extremos para realizar el nudo en el hilo



11.- Vista del resultado final de punto continuo simple, una vez que hemos realizado la doble lazada (en ambos sentidos) sobre el último punto.

**Retirada del punto continuo simple:** Se realiza a los 7-9 días de haberlo colocado, y hay que cortar cada una de las partes que quedan fuera de la piel, y sacar punto por punto como si de una sutura simple se tratase. En este tipo de técnica, en caso de existir una infección de la herida acompañada de seroma, no podríamos quitar un solo punto, habría que extraerla completamente y tratar la herida para cierre en segunda intención.

### DIBUJO DE UNA SUTURA CONTINUA



## WEB-GRAFÍA

<http://faustogl.es/Simplecontinuo.htm>