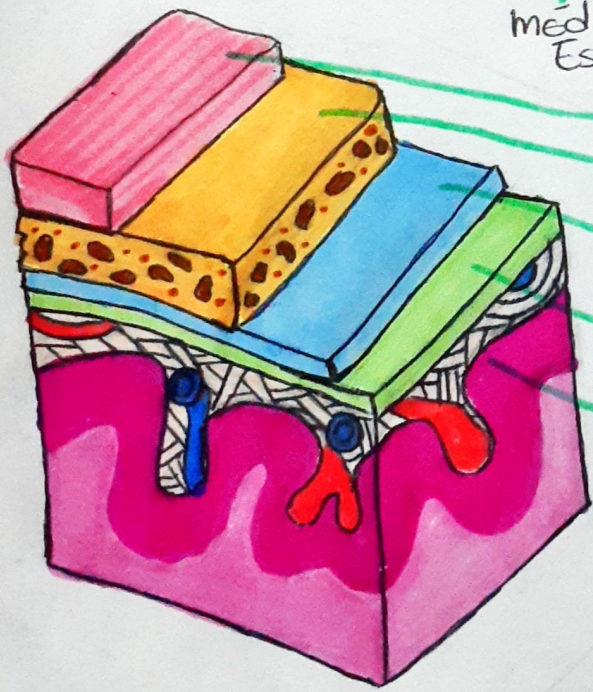
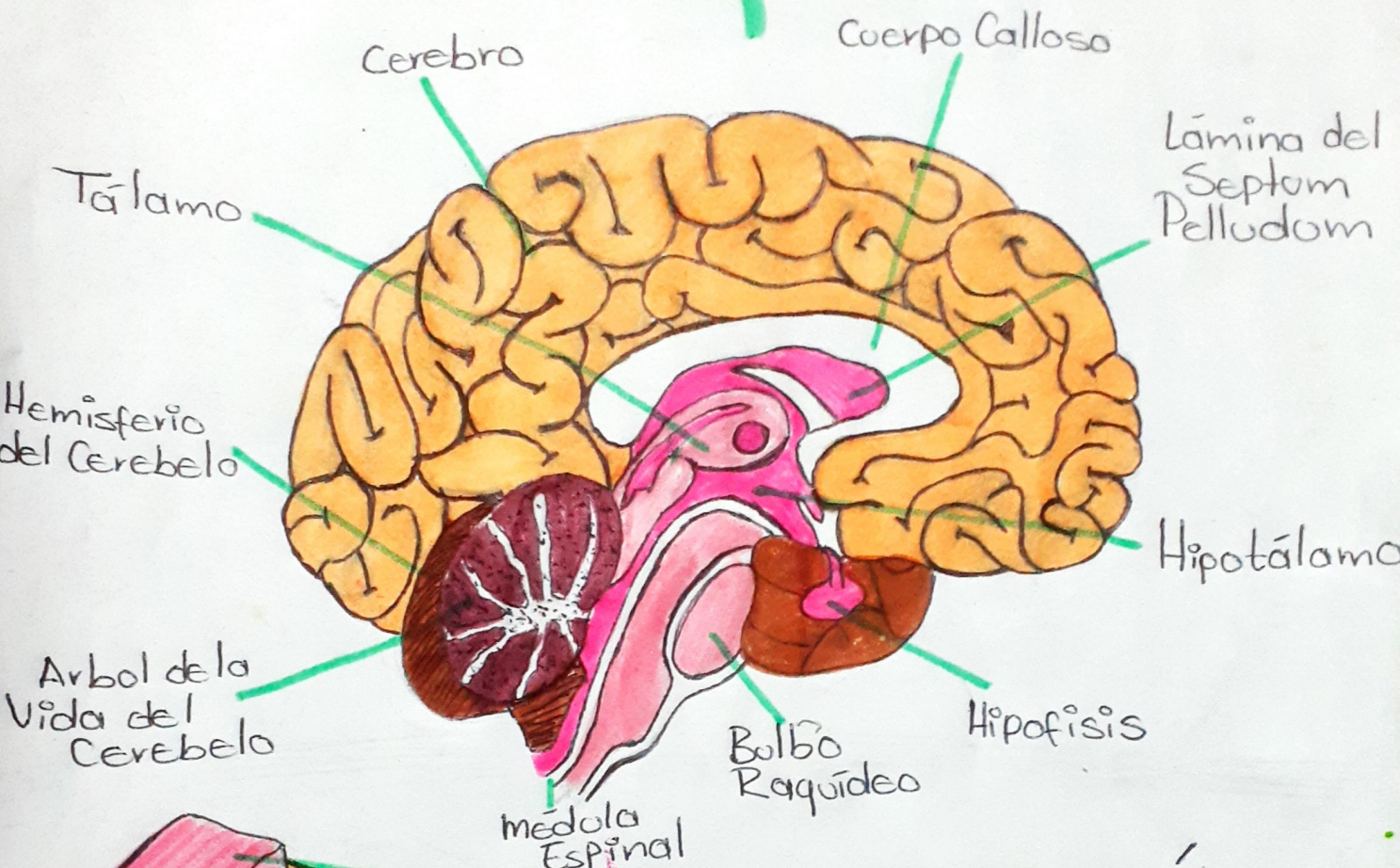


# — Encéfalo —



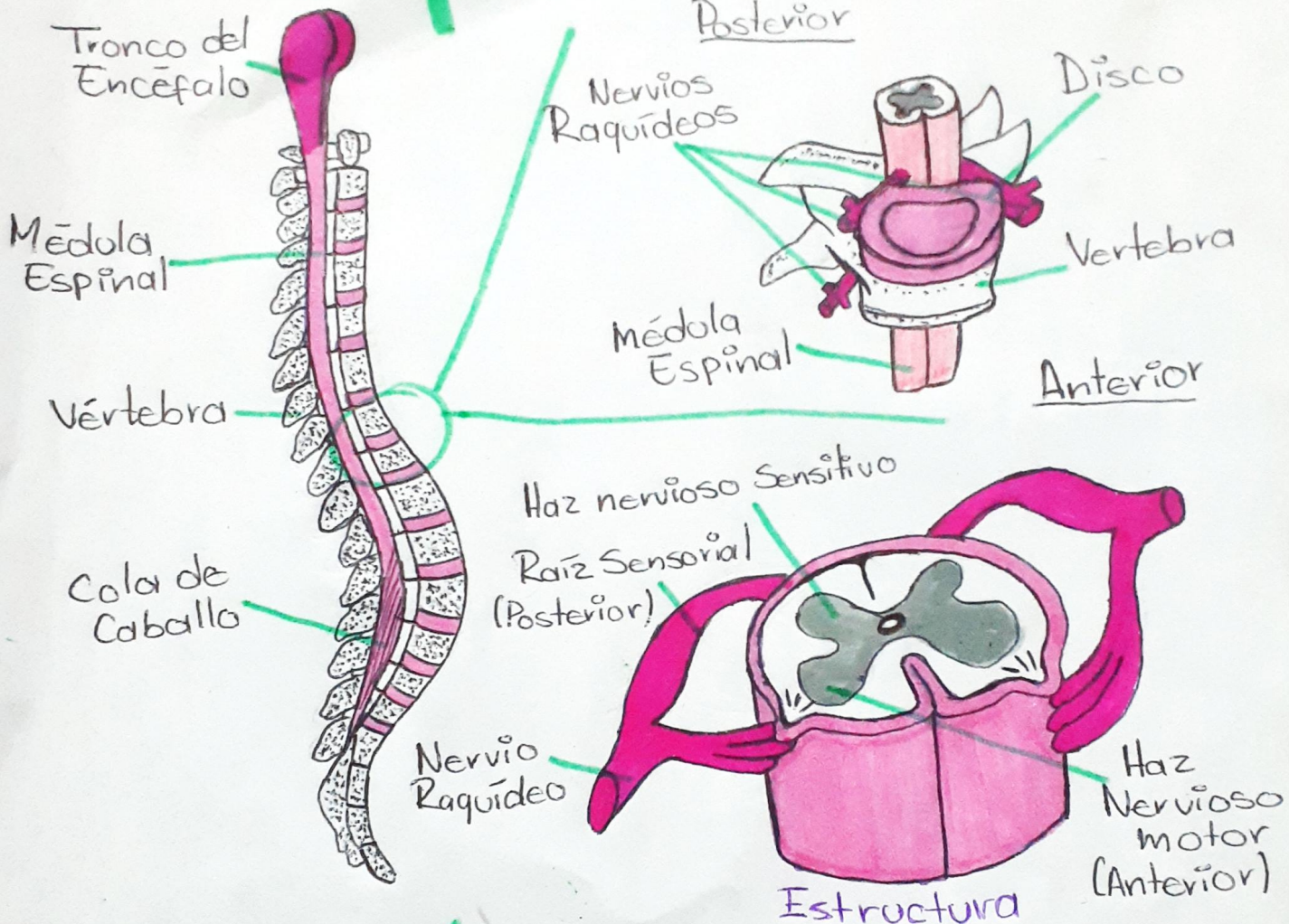
meninges

- Piel
- Cráneo
- Duramadre
- Aracnoide
- Piamadre.

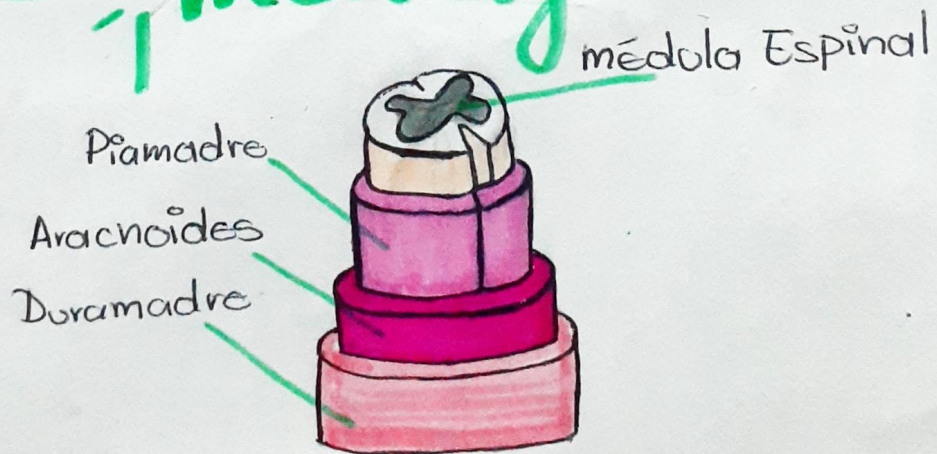




# médula Espinal



# meninges



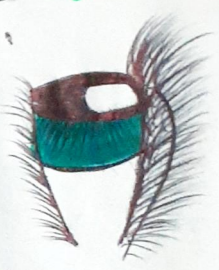


# ESTIMULO



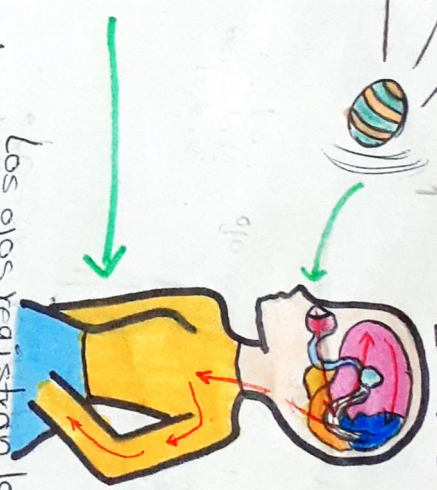
Se aproxima una Pelota

# RECEPTOR



El órgano receptor son los ojos que visualizan la aproximación de la Pelota.

# PROCESO



Los ojos registran la luz y mandan la información al lóbulo Occipital.

El lóbulo Occipital envía la información visual al lóbulo Frontal.

# RESPUESTA

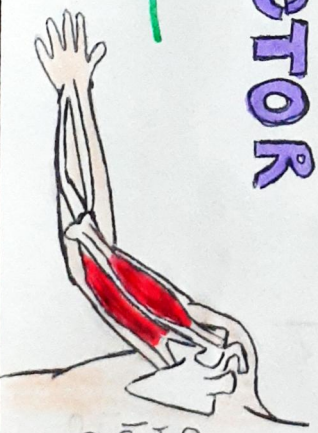


Se logra el cometido que Planteó el lóbulo Frontal de cubrirse del golpe de la Pelota.



# EFECTOR

El lóbulo Frontal decide que el objeto que se aproxima debe ser esquivado o evitar ser golpeado en la cara por el, mandando la orden de cubrirse. La corteza motora recibe instrucciones del lóbulo frontal y envía señales de control al médula espinal, esas señales viajan hacia las manos y brazos.



las manos y brazos comienzan a moverse a lugares específicos.