

FARMACOLOGÍA Y VETERINARIA II





Universidad del Sureste



Medicina Veterinaria y Zootecnia

Delia escamilla Méndez

Farmacología y veterinaria II

QFB. Marco Gordillo Benavente

Tuxtla Gutiérrez Chiapas

09/Dic/2020

ANALÉPTICOS RESPIRATORIOS

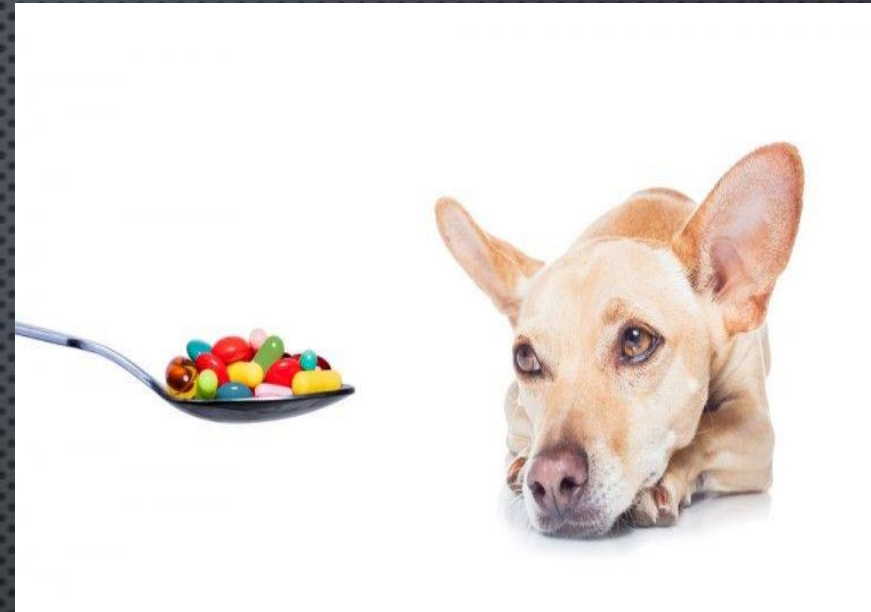
- FÁRMACOS CAPACES DE RESTABLECER LAS FUNCIONES MEDULARES DEPRIMIDAS, PARTICULARMENTE LA RESPIRATORIA ADEMÁS DE LAS FUNCIONES CEREBRALES TALES COMO LA CONCIENCIA. LOS ANALÉPTICOS DEBEN SER CAPACES DE ESTIMULAR EL SNC TANTO EN CONDICIONES NORMALES, COMO EN ESTADOS DEPRESIVOS.



PRINCIPALES USOS CLÍNICOS

- ESTIMULANTES EN DEPRESIONES PRODUCIDAS POR DROGAS
- ESTIMULANTE RESPIRATORIO
- DEPRESIÓN RESPIRATORIA POST-ANESTESIA
- SOBREDOSIS AGUDA DE FÁRMACOS SEDANTES
- RESUCITACIÓN DE RECIÉN NACIDOS
- DEPRESIÓN RESPIRATORIA PRODUCIDA POR NARCÓTICOS, ESPECIALMENTE EN LA NEUROLEPTOANALGESIA.
- INDUCIR SUSPIRO FARMACOLÓGICO EN CUADROS DE HIPOVENTILACIÓN

LOS FÁRMACOS QUE ESTIMULAN EL SNC PUEDEN ACTUAR YA SEA BLOQUEANDO NEURONAS INHIBITORIAS O ESTIMULANDO SINAPSIS ACTUANTES. DE ACUERDO A ESTAS CARACTERÍSTICAS SE PUEDEN CLASIFICAR EN:



- A) FÁRMACOS QUE BLOQUEAN SINAPSIS INHIBITORIAS ESTRICNINA - PICROTOXINA
- B) FÁRMACOS DE ACCIÓN ESTIMULANTE GENERAL DEL SNC
PENTAMETILENTETRAZOL (CARDIAZOL),
NIQUETAMIDA (CORAMINA BEMEGRIDA.
DOXAPRAM XANTINAS: CAFEÍNA,
TEOFILINA Y TEOBROMINA.

INMUNOESTIMULANTES

LA INMUNIZACIÓN CONLLEVA EL PROPÓSITO DE PROVEER DE INMUNIDAD EFICIENTE A UN INDIVIDUO CARENTE Y NECESITADO DE TAL PROTECCIÓN ANTE UNA O MÚLTIPLES AGRESIONES MICROBIANAS.

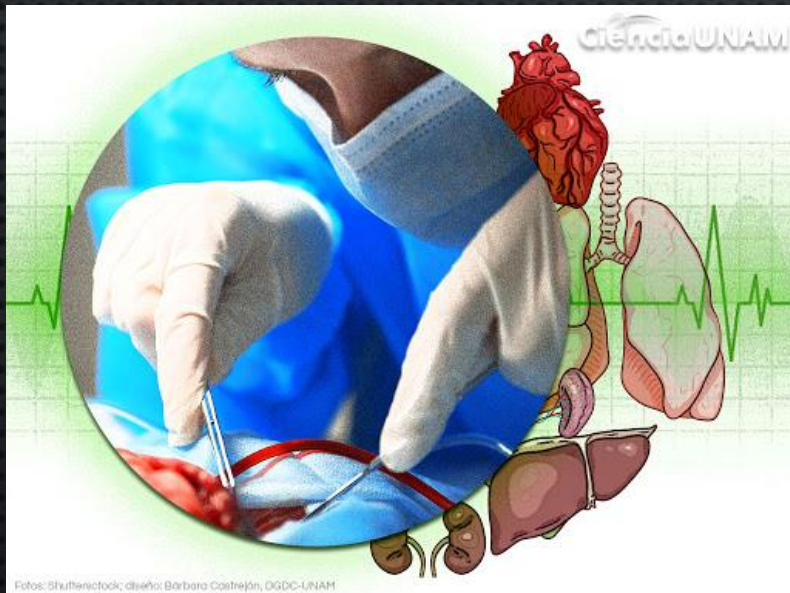


LA BUENA INMUNIZACIÓN DE UN INDIVIDUO DEPENDE DE UN
SINNÚMERO DE FACTORES INHERENTES EN ÉL ANIMAL Y A LAS
CARACTERÍSTICAS FISICOQUÍMICAS Y BIOLÓGICAS DE UN
INMUNOGÉNO, ASÍ COMO AL MANEJO DE ESTÉ



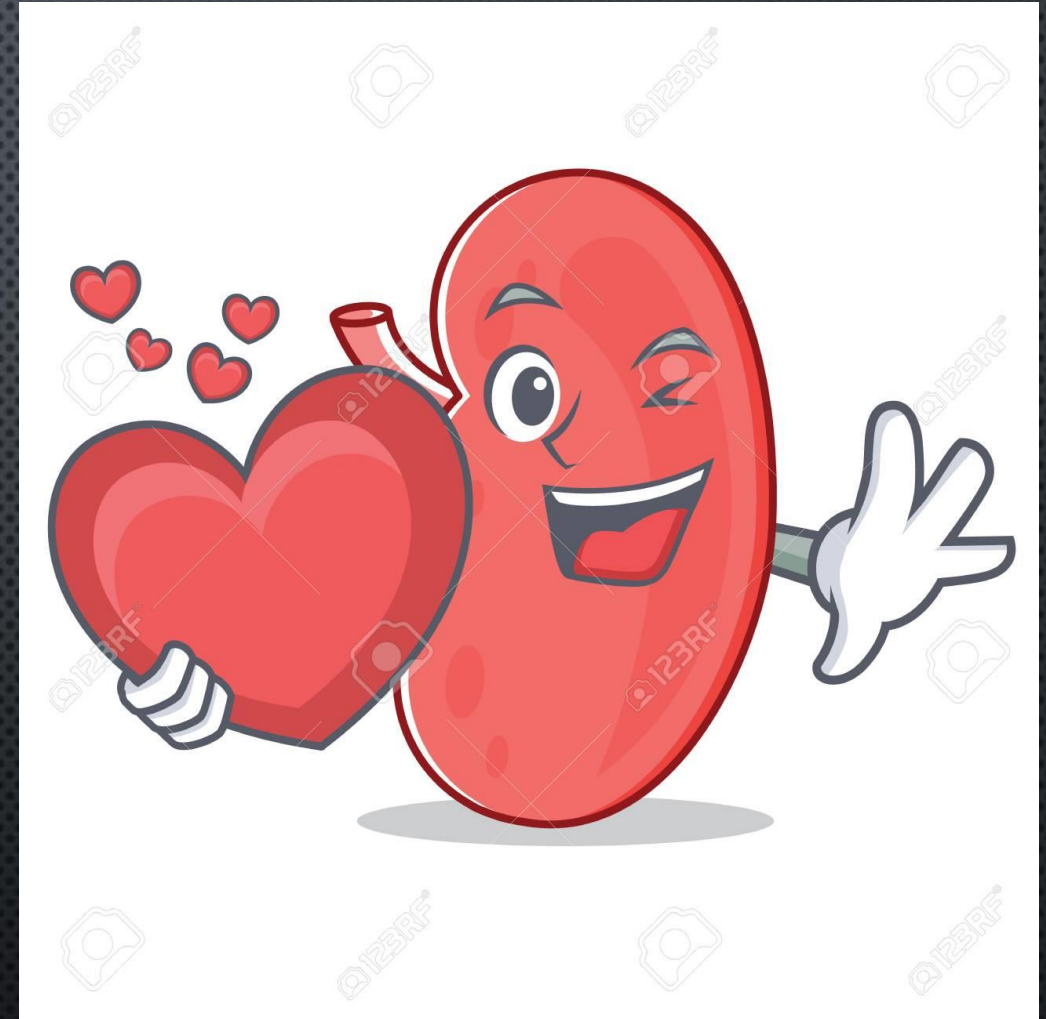
INMUNOSUPRESORES

FÁRMACOS QUE MODULAN LA RESPUESTA INMUNITARIA DEPRIMIENDO SU ACCIÓN, EN PROCESOS INMUNES DONDE FALLA EL MECANISMO DE AUTORREGULACIÓN INMUNITARIA Y TRASPLANTES.



OBJETIVO

- OMITIR Y SUPRIMIR LA CAPACIDAD DE UNA RESPUESTA INMUNE Y SE UTILIZA EN ENFERMEDADES Y EN TRASPLANTE DE ÓRGANO (RIÑÓN, CORAZÓN, LIGADO, PÁNCREAS) AUTOINMUNES



EN EL TRASPLANTE CLÍNICO A MENOS QUE EL DONANTE Y EL RECEPTOR SEAN GENÉTICAMENTE IDÉNTICOS LA NORMA ES QUE SE PRODUZCA UNA RESPUESTA DE RECHAZO INMUNOLÓGICO POR PARTE DEL RECEPTOR Y PARA EVITARLO SE UTILIZAN AGENTES O DROGAS INMUNOSUPRESORAS

- ❖ IRRADIACIÓN
- ❖ CORTICOSTEROIDES
- ❖ AZATIOPRINA
- ❖ CICLOSPORINA
- ❖ MICOCEFALO
- ❖ RAPAMICINA
- ❖ ANTILINFOCITICO