



Universidad del Sureste Escuela de Medicina

**Materia:
Actividades y clases**

**Alumna:
Daniela del C. García Ramírez**

**Docente
Dr. Jimenez Ortega Luis Mauricio**

**Lugar
Comitán de Domínguez Chiapas**

lactante mayor 12 meses - 24a.

lactante mayor 12 meses - 24 meses

lactante mayor 12-24 meses

lactante mayor 12-24 meses

lactante mayor 12-24 meses

lactante mayor 12-24 meses.

lactante mayor 12-24 meses

lactante mayor 12-24 meses

lactante mayor 12-24 meses.

lactante mayor 12-24 meses.

Preescolar 2-5a

Preescolar 2-5a

Preescolar 2-5 años

Preescolar 2-5a

Preescolar 2-5a

Preescolar 2-5a

Preescolar 2-5a

Preescolar 2-5a

Preescolar 2-5a

Preescolar 2-5a

Preescolar 2-5a

Scribe

Escolar: 6-11a

Escolar 6-11a

Escolar 6-11a

Escolar 6-11a

Escolar 6-11a

Escolar 6-11a

Escolar 6-11a

Escolar 6-11a

Escolar 6-11a

Escolar 6-11a

Adolescent 12-18 años

Adolescente 12-18 años

Adolescentes 12-18 años

Adolescentes 12-18a

Adolescentes 12-18a

Adolescentes 12-18a

Adolescentes 12-18a

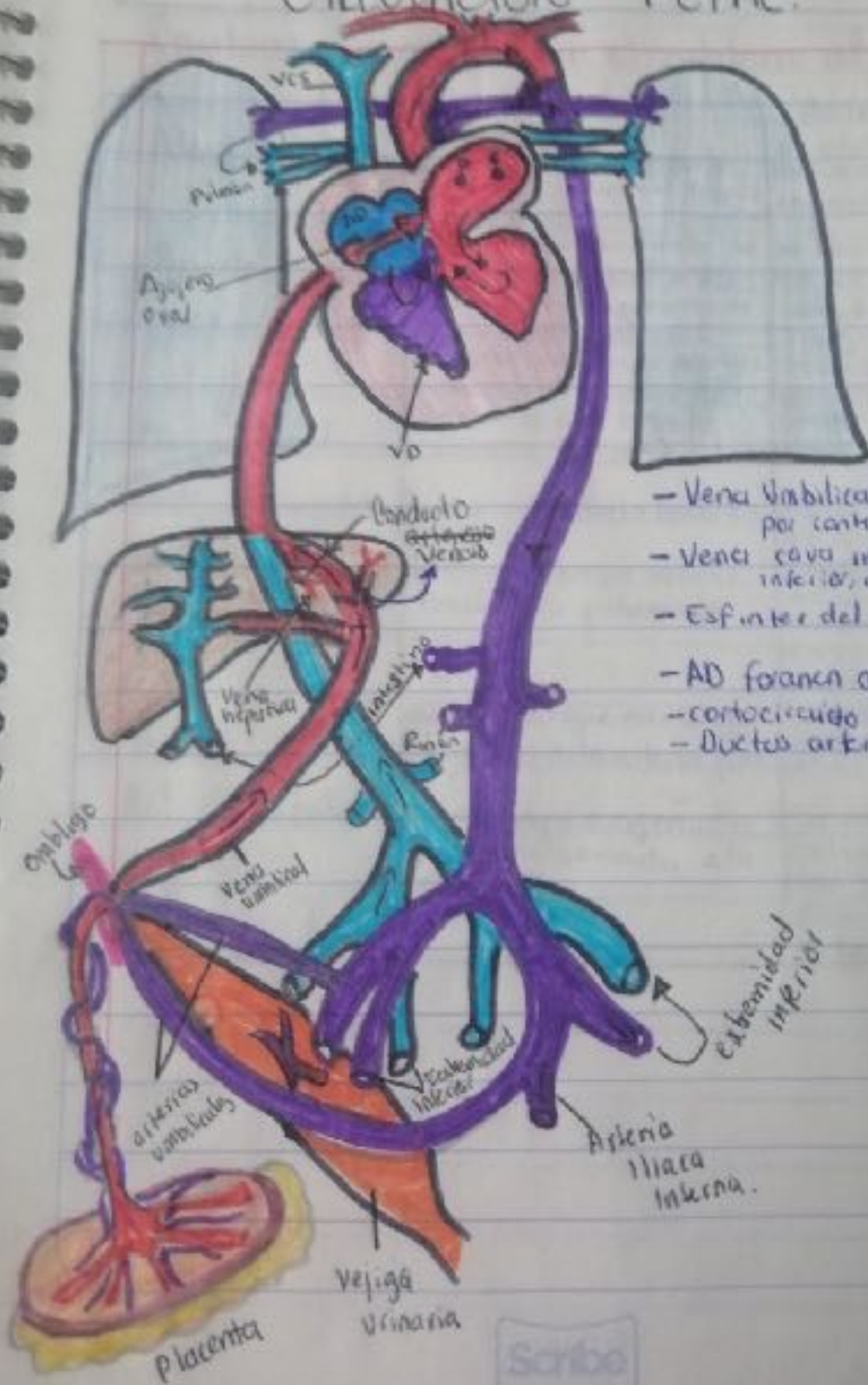
Adolescentes 12-18a

Adolescentes 12-18a

Adolescentes 12-18a

Adolescentes 12-18a

CIRCULACIÓN FETAL.



- Vena Umbilical: gran presión por contracciones uterinas
- Vena cava inferior: entrecostal inferior, abdomen, pelvis
- Esfínter del conducto venoso
- AD foramen oval.
- cortocircuito intraauricular
- Ductos arteriales cortocircuito

Cambios del mecanismo circulatorio al nacer

	Prenatal	Postnatal
Vena Umbilical	Lleva sangre oxigenada desde la placenta, hígado y corazón	Se oblitera, convirtiéndose en el ligamento redondo del hígado
Conducto Venoso VCI	Lleva sangre oxigenada de la vena umbilical a VCI Lleva sangre oxigenada de la vena umbilical y del conducto venoso, y sangre mixta que procede del cuerpo u del hígado comunica Ad. con A1	Se oblitera, convirtiéndose en el ligamento venoso Solo transporta sangre desoxigenada procedente del cuerpo. cierra funcional 3 mes.
Agujero oval		
ART. pulmonares	Lleva sangre mixta hacia los pulmones	Lleva sangre desoxigenada hacia los pulmones
Conducto Arterioso	Deriva sangre mixta hacia los pulmones	Generalmente se ocluye a los 4 meses convirtiéndose en el ligamento arterioso
Aorta	Recibe sangre mixta del corazón y de la arteria pulm.	transporta sangre oxigenada que sale de V1
Art. Umbilicales	Lleva sangre oxigenada y desoxigenada a la placenta	Se obliteran, convirtiéndose en los lg. Vesicales de la pared abdominal anterior