

**EDUCACION ESPECIAL
SUPER NOTAS
GUADALUPE DE LOURDES ABARCA
FIGUEROA**



**CUADRO SINOPTICPO
ROCIO GONZALEZ JIMENEZ**

**7 CUATRIMESTRE
LICENCIATURA EN PSICOLOGÍA
SEMIESCOLARIZADO**

ANTECEDENTES HISTORICOS

LA DEBILIDAD FISICA Y MENTAL
DE LA EDAD MEDIA

Los infanticidios existieron en cantidades importantes, existió el aborto, el abandono infantil.

En consecuencia los hijos nacidos fuera del matrimonio eran impuros, fruto de una relación pecaminosa, estaban estigmatizados por el mal.

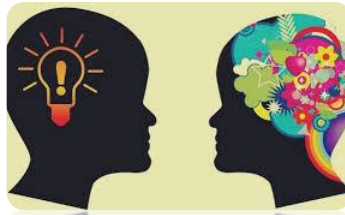


Los nuevos tiempos empezaron el edificio de la educación no tanto por la sublimación y transmisión de valores tradicionales.

DEL RENACIMIENTO A LA ILUSTRACION



El humanista del XVI, el arbitrista del XVII y el ilustrado del XVIII tendrán una personalidad optimista y no pocas ocasiones utópica.



"Todo ser humano tiene derecho a la educación". Las políticas sociales y educativas se han hecho un eco de estos principios y los han incorporado a sus referentes legales.

LA EDUCACION CONTEMPORANEA O EL NACIMIENTO DE LA EDUCACION ESPECIAL

LA SITUACION ACTUAL

La etapa actual se caracteriza como un proceso de transición, más o menos avanzado, desde una educación segregada.



CARENCIAS Y NECESIDADES

En la actualidad, muchos países están utilizando el concepto de inclusión como sinónimo de integración.



El sistema educativo esta en un momento de cambio y de innovación

LA FORMACION INICIAL

La de los futuros profesores debe conjugar el conocimiento académico y didáctico con el conocimiento practico.

La formación del profesorado esta unida a los modelos de enseñanza y a las teorías curriculares que los sustentan y explican.

LA FORMACION PERMANENTE

Dirige actualmente sus esfuerzos por unas líneas que abandonan el reciclaje como elemento básico del proceso formativo por su carácter puntual.

COMO DAR RESPUESTA A LAS NECESIDADES EDUCATIVAS ESPECIALES

El sistema educativo este compuesto por tres niveles de concreción principalmente:

- diseño curricular base.
- proyecto curricular de centro.
- programación de Aula.



Es importante que se traten las necesidades educativas desde el diseño curricular base para que el centro se dote de los recursos necesarios y así tratar a los alumnos y alumnas de forma educada, respetando sus intereses, motivaciones y circunstancias.

