

PSICOLOGIA EVOLUTIVA
SANDY NAXCHIELY MOLINA ROMAN.

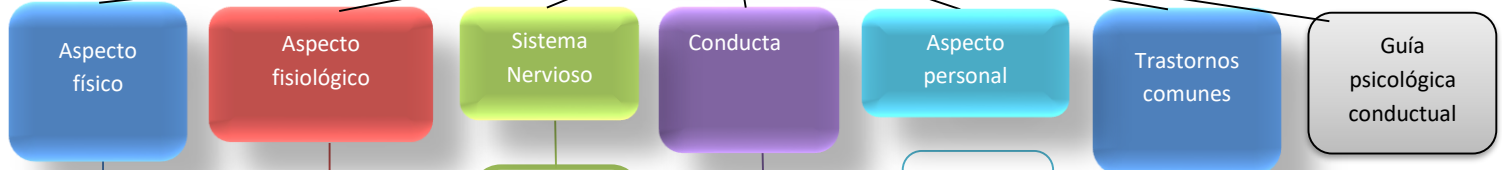
MAPA CONCEPTUAL

**RUBISELA YANETT VAZQUEZ
HERNANDEZ.**

7 CUATRIMESTRE
LICENCIATURA EN PSICOLOGÍA
SEMIESCOLARIZADO

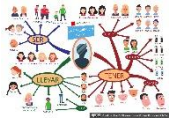
18/09/2020.

LOS PRIMEROS DOS AÑOS DE LA INFANCIA



Aspecto físico

- 4 primeras semanas de vida
- Características distintivas
- Crecimiento o físico
- Primeros dientes



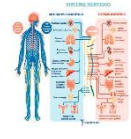
Aspecto fisiológico

- Sistema osteomioarticular
- Sistema hematopoyético
- Sistema cardiovascular
- Sistema respiratorio
- Sistema endocrino



Sistema Nervioso

- Edad preescolar/crecimiento/diferenciación estructural de la corteza cerebral
- Madurez del encéfalo
- Actividad emocional
- Caracteriza etapa
- Mecanismos neuropsicológicos



Conducta

- Relación del niño con la madre
- Reconoce situaciones/figura
- Teoría ecológica
- Etapas/Fases
- modelo funcionamiento
- Apego/Variable



Aspecto personal

- Primeros años de vida
- 2-6 meses de edad
- 7-11 meses de edad
- 12 a 18 meses de edad
- 19 a 24 meses de edad
- exploración de sí mismo/a se acentúa



Trastornos comunes

- TDAH/T negativista desafiante/Disocial
- Trastornos de la eliminación
- Trastornos emocionales
- Trastornos del sueño
- Trastornos de la ingesta de la infancia y la niñez
- Trastornos por tics
- Trastornos generalizados de desarrollo



Guía psicológica conductual

- Técnicas cognitivas y conductuales de uso común
- Dimensiones de las técnicas cognitivo-conductuales
- Adquisición de habilidades
- Herramientas conductuales básicas
- Entrenamiento en relajación
- Desensibilización sistemática
- Entrenamiento en habilidades sociales
- Role playing/control de contingencias
- Programación de acontecimientos agradables/programación de actividades
- Predicción del placer/predicción de la ansiedad
- Intervenciones básicas de resolución de problemas

