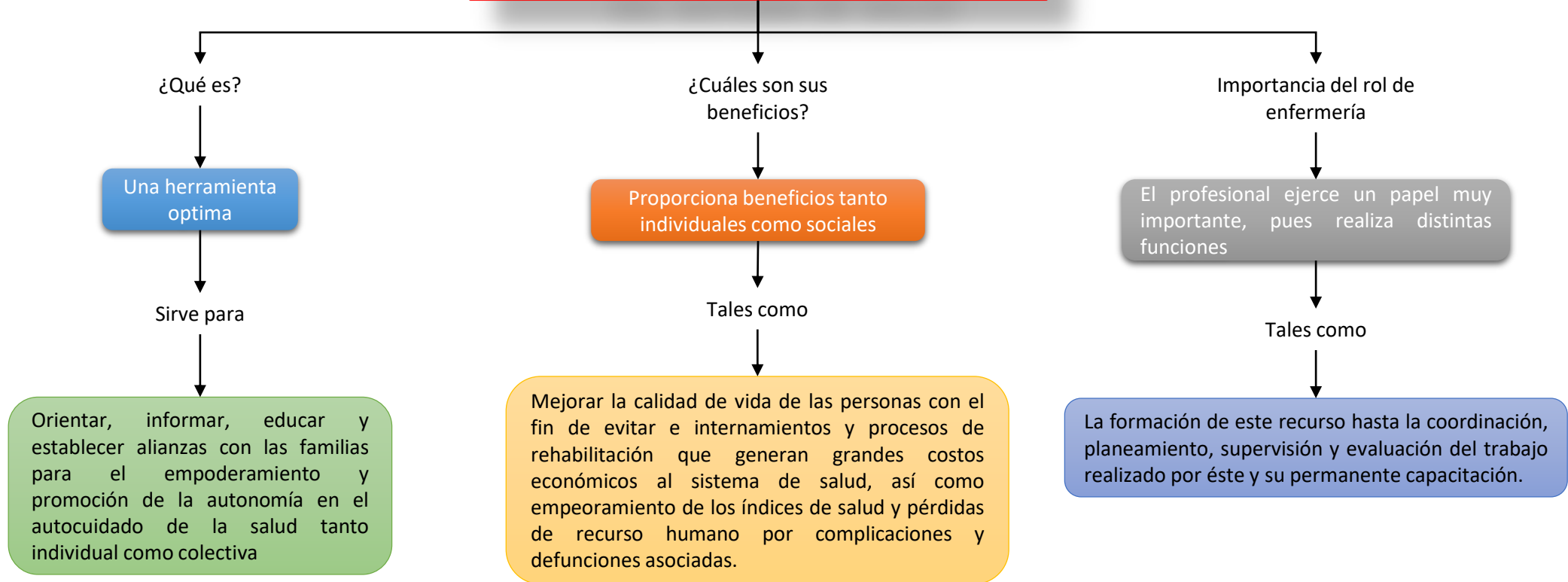


PROGRAMA DE VISITA DOMICILIARIA DEL  
SISTEMA DE SALUD COSTARRICENSE  
LINEAMIENTOS PARA SU MEJORA



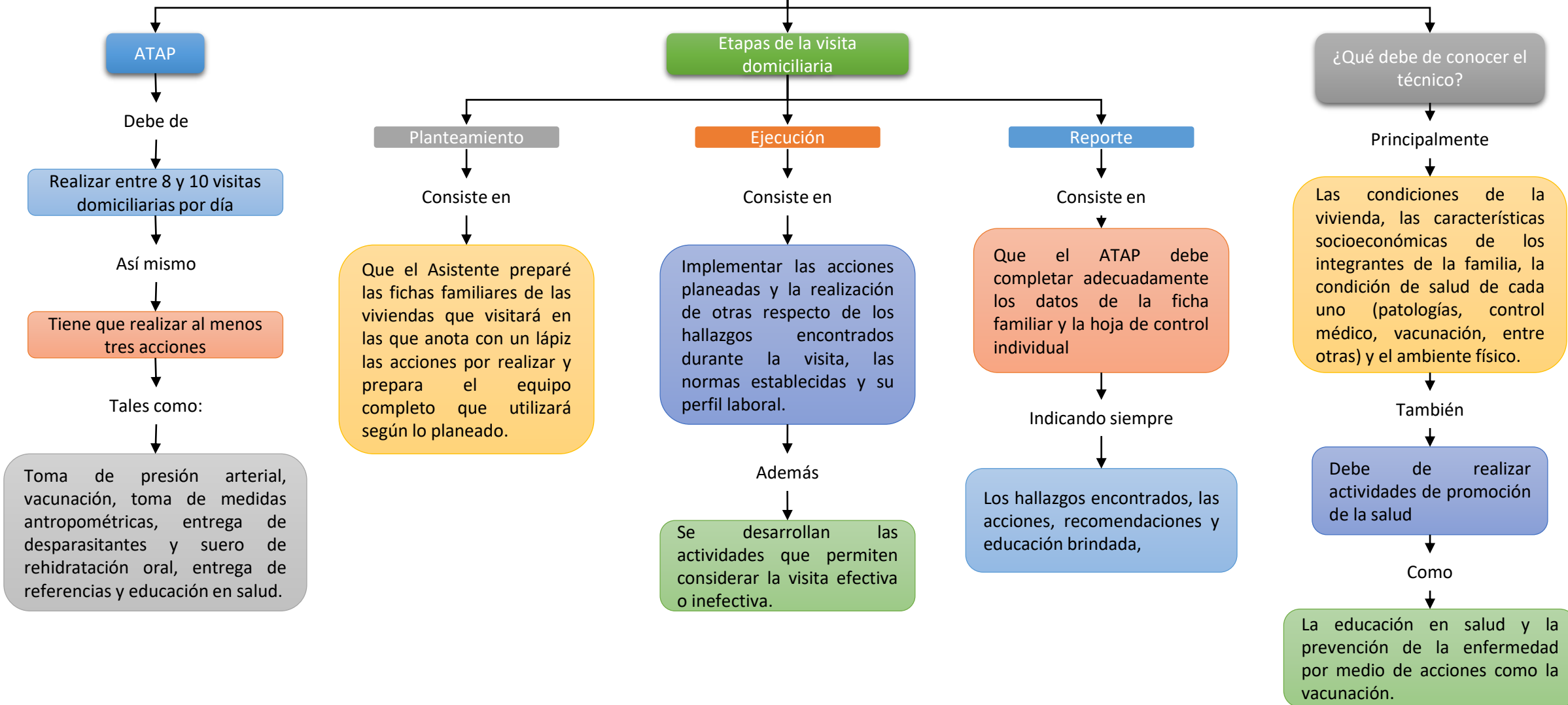
- Materia: Enfermería Comunitaria.
- Catedrática: Pérez Jiménez Leticia .
- Carrera: Enfermería
- Cuatrimestre: 7mo Cuatrimestre.
- Alumno: Gutiérrez Santizo Edwin Orlando.

# PROGRAMA DE VISITA DOMICILIARIA DEL SISTEMA DE SALUD



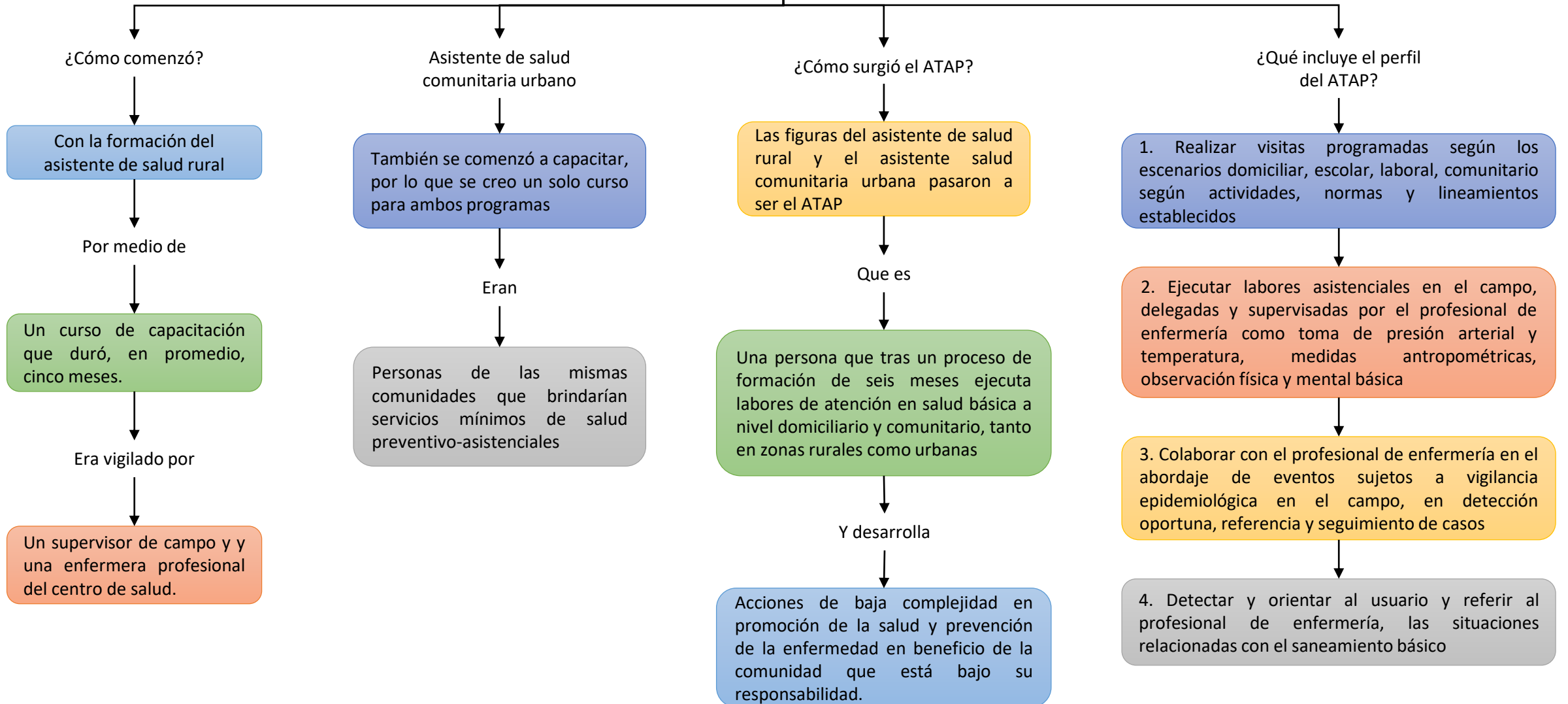
# PROGRAMA DE VISITA DOMICILIARIA DEL SISTEMA DE SALUD

## Caracterización del Programa de Visita Domiciliaria



# PROGRAMA DE VISITA DOMICILIARIA DEL SISTEMA DE SALUD

## Figura del asistente técnico de atención primaria



# PROGRAMA DE VISITA DOMICILIARIA DEL SISTEMA DE SALUD

## Lineamientos para el mejoramiento del programa de visita domiciliaria

En el sistema de salud

Incluir todo el equipo en la atención de las necesidades de la población extramuros, con el fin de conocer las condiciones reales en las que viven las personas y los efectos directos sobre su situación de salud.

Dar mayor validez al criterio del técnico al momento de referir situaciones especiales detectadas, sustentadas en que el ATAP es quien posee un conocimiento diferenciado y global de la situación de su comunidad.

es indispensable que por medio de políticas o normas se le facilite al personal técnico, como parte del EBAIS, el proceso de referencia de situaciones especiales encontradas que deben ser atendidas por profesionales del equipo de salud o el equipo de apoyo.

contar con un sistema de información en el que se genere bases de datos donde se encuentre la información recolectada durante la visita domiciliaria, para analizar datos a nivel local y nacional de las necesidades que identifica el ATAP

En el programa de visita domiciliaria

Además de mantener la clasificación de riesgo de las familias, es fundamental revisar el instrumento utilizado para llevar a cabo dicha clasificación, desde el enfoque de determinantes sociales de la salud, considerando la existencia de determinantes estructurales e intermedios

Fortalecimiento de la formación del personal técnico con el aumento en el tiempo de formación y la inclusión de temas en el programa de estudio que le proporcionen mayores conocimientos y competencias

En el perfil del ATAP

Que el ATAP mantenga una comunicación directa con la comunidad y tenga participación comunitaria.

De esta manera

Puede buscar estrategias de intervención y trabajo diferentes

## FUENTE DE INFORMACIÓN

- Solís, K. y Guevara, G. (2015). Programa de visita domiciliaria del sistema de salud costarricense: lineamientos para su mejora. *Rev. Enfermería Actual en Costa Rica*, 29, 1-18. DOI: <http://dx.doi.org/10.15517/revenf.v0i29.19671>