



**NOMBRE DE LA ALUMNA: ALICIA DEL CARMEN PEREZ HERNANDEZ**

**LICENCIATURA: CONTADURIA PUBLICA.**

**NOMBRE DEL PROFESOR: MIGUEL ANGEL JIMENEZ MORENO.**

**NOMBRE DEL TRABAJO: PRORRATEO PRIMARIO Y SECUNDARIO.**

**PASIÓN POR EDUCAR**

**MATERIA: CONTROL DE SISTEMA DE COSTOS**

**GRADO: 7MO**

**GRUPO: (E)**

## Introducción

En este tema se dará a conocer sobre los prorrateos primario y secundario que las empresas llevan a cabo una base contable para registrar los gastos generales para obtener los costos de cada departamento en función. Donde se hace la distribución de las cantidades de gastos y costos indirectos que existe en cada uno de los departamentos de producción y de servicio que hay en la organización, también se hace la redistribución de los gastos que se generan en ciertos procesos productivos con el fin de facilitar los sumatoria total de los costos presentados en cada uno de los departamentos por periodos.

La cuota de cada departamento que tiene que pagar por la porción producida en los departamentos de producción, se va acumulando cada uno de los gastos indirectos, esto es con la finalidad de calcular el importe total de lo producido en cada mercancía, para adquirir por partes

## Prorrateo primario y secundario

El prorrateo consiste en las distribuciones en partes, para el reparto de una cantidad proporcional monetaria que le corresponde a cada uno.

La realización del prorrateo se divide en dos problemas contables el primero es la aplicación departamental de los gastos indirectos, el segundo la derrama interna de los gastos departamentales ó sea el prorrateo interdepartamental, se identifican en dos procedimientos denominados:

- prorrateo primario
- prorrateo secundario

### Prorrateo primario

Ahora bien el prorrateo primario consiste en la distribución de los costos de los departamentos productivos sobre una base adecuada, eligiendo de acuerdo a las características de la fábrica según cuanto haya sido el gasto de cada departamento.

Prorratear es distribuir los gastos indirectos de producción en los diferentes departamentos, en este caso no se hace la distribución de manera equitativa sino debe ser de diferentes cantidades, como bien sabemos que cada empresa está dividida en distintos tipos de departamentos, cada uno tiene funciones diferentes para ejecutar los trabajos dentro de la organización, según cual sea su correspondencia cada quien lleva el control de las actividades para facilitar la contabilización de los gastos generales a través de los presupuestos que se vayan realizando. La facilidad se debe a que el departamento suma el total de gastos de producción de cada periodo correspondiente, para que al final se pueda hacer una sumatoria total de la carga fabril que es el costo de la producción que genera la empresa, estos se hacen mediante una base contable especialmente utilizados, donde refleja el costo producido en cada uno de los departamentos.

### Los tipos de gastos que se aplican para el prorrateo primario son:

1. Todos aquellos gastos que son identificados en específicos que resultan ser gastos directos al departamento: por ejemplo los materiales y salarios indirectos, reparaciones específicas que son gastos directos al departamento.

#### **Base: ( es de una aplicación directa)**

2. Depreciación, seguros, reparaciones y mantenimiento de maquinaria y equipo en general.

#### **Base: ( inversión de maquinaria y equipo en cada departamento).**

3. Servicio médico, superintendencia, previsión social y restaurante.

#### **Base: los números de trabajadores en cada departamento.**

4. Renta y mantenimiento.

**Base: (el espacio que se ocupó por cada departamento que se miden en metros cuadrados).**

5.cuota patronal al IMSS.

**Base:(los sueldos y salarios para los trabajadores en cada departamento que se les proporciona).**

6.gastos de alumbrado.

**Base: cuantas lámparas hay en cada departamento, siempre y cuando todas sean iguales.**

7.De fuerza.

**Base: KW. cuantas horas se consumió de energía en cada departamento.**

8. Todos los demás gastos generales, que no tengan una base lógica.

**Base: se toma en cuenta el tiempo trabajado(hora) en cada departamento.**

Todo este tipo de prorrateo tiene una base donde se registra y ahí se realiza el procedimiento para calcular todos los gastos indirectos del prorrateo primario de cada departamento.

#### **¿Como se hace un prorrateo primario?**

Primero se toma en cuenta los servicios y beneficios derivados.

**Servicios prestados:** por una partida de gastos que se vayan a prorratear, por tanto el costo de mantenimiento se prorratea en los diferentes departamentos en las horas o cargos de máquina dependiendo de las horas del valor de la maquina se distribuirán de acuerdo con el espacio que ocupo cada departamento.

**Método de capacidad de pago:** Servicios de herramientas, horas de cada capacidad de ventas ingreso o rentabilidad de los departamentos es decir los productos que generen mayor ganancia se llevara una mayor proporción de gastos generales, que se va dando en cada uno de los departamentos.

**Método de eficiencia:** el prorrateo de los gastos se realiza sobre la base bajo el objetivo de producción, si se supera el objetivo el costo unitario se reduce, lo que indica un promedio alto de eficiencia. y si no el costo unitario aumenta se revela la ineficiencia de los departamentos.

**Método de encuesta:** realizar encuesta de diversos factores involucrados y se determina la porción de costos indirectos que debe cubrir los centros de costos.

Este prorrateo se da cuando los gastos se distribuyen en cada departamento de la organización tanto en los departamentos de producción, como los de servicio.



### **Prorrateo secundario**

Tiene como finalidad hacer la derrama departamental, esto quiere decir que se empezara a repartir los gastos del departamento que mayor servicio proporcione, es decir quien sirve más departamentos tomando como base el servicio recibido por los otros departamentos.

El principio de la aplicación de los prorrateos secundarios, es la aplicación de los gastos indirectos de cada departamento, por cada servicio otorgado y recibido de manera ordenada se empieza a prorratear primero los departamentos que proporcionaron mayor servicio entre los demás que fueron recibiendo el servicio, así sucesivamente se prorratea los departamentos que siga con mayor servicio dado, hacia aquellos departamentos que reciben, hasta que quede los gastos indirectos acumulados en los departamentos de producción.

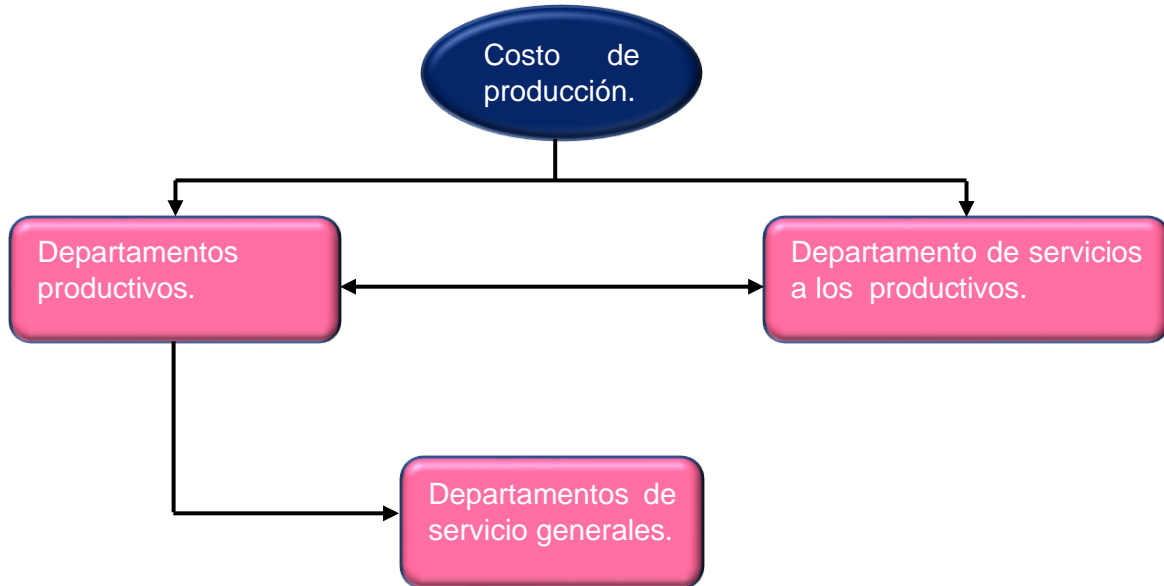
El prorrateo cuenta con su propia base para la distribución de los gastos, las mas utilizadas son:

- 1.Servicio de edificio y aseo (espacio ocupado por cada departamento servido).
- 2.Servicio de personal: número de trabajadores de cada departamento servido.
- 3.Servicio de vigilancia: número de trabajadores y monto de las inversiones.
- 4.Dirección de fábrica: horas de los hombres trabajadas, representados de la actividad fabril general o porcentos estimativos.
- 5.Servicio de costos: número de horas de trabajo de cada departamento de servicio.
6. Servicio de almacén de materiales: valor de los materiales servidos a cada departamento.
- 7.Servicio de luz y fuerza: hora para cada departamento servido
8. Servicio de herramientas: número de horas en cada departamento servido

Para realizar el prorrateo secundario es necesario hacer los cálculos por separado , por departamento, para distribuir los gastos indirectos .

Esto se debe a la distribución de los costos de cada departamento de producción de servicios entre los departamentos de producción en proporción al beneficio recibido .

También se realizan las bases de distribución empezando los costos que tiene mayor servicio



La etapa del prorrateo secundario se hace mediante la redistribución, de los gastos indirectos del departamento de servicio a los departamentos de producción.

Su objetivo es que solo los departamentos de producción asuman todos los gastos indirectos, para cargar los productos eventualmente, en lo cual existe un vínculo con los productos producido y no existe un vínculo entre los productos y departamentos de servicios.

Los departamentos de servicio son aquellos de administración, tiendas, comedor y mantenimiento, que están directamente con los procesos de producción.

## Conclusión

Los prorrateos son considerados para la distribución de los gastos en diferentes departamentos mediante una cantidad en cada periodo de tiempo.

El prorrateo primario se enfoca a distribuir los costos indirectos de la producción que se hace en cada departamento de producción y de servicio. En la cual acumula los cargos indirectos en los centros de producción y de servicios.

El prorrateo secundario es el que redistribuye los cargos indirectos acumulados en cada centro de a los diferentes centros de producción servicio, desde el mayor número de servicios que se haya dado en el centro de producción, hasta la menor cantidad de servicios que queden acumulados finalmente en los centros de producción y sacar una total de costo general para todos los gastos de departamentos.

Por eso se mencionaba que esto facilita llevar un conteo total de costos indirectos y gastos indirectos de fábrica, cada uno de los departamentos tiene el control de sus gastos generados en el proceso de producción.

Posterior a eso se menciona también los tipos de gastos en el prorrateo primario de los costos indirectos que se dirige los salarios mantenimientos, depreciaciones seguros al IMSS, mantenimiento de maquinarias, y reparaciones y secundario los cuales pueden ser los servicios de edificio, servicios de personal, que se basa a todo lo que se hacen dentro de la empresa como trabajan las personas que actividades ejecutan cada empleado, cuantas horas trabajan para cada actividad, y los servicios de almacén de materiales. Esto es uno de los gastos que se generan en la organización que se prorratean mediante la base contable.

## Bibliografía

[Ensayolore.blogspot.com/2012/07/prorratio-primario-y-secundario-costos.html?m=1](http://Ensayolore.blogspot.com/2012/07/prorratio-primario-y-secundario-costos.html?m=1)

<https://sites.google.com/site/contayfining/prorratio-secundario>

<https://www.lifeder.com/prorratio-primario/>

<https://notasadministrativas.estl/prorratio-de-los-gastos-indirectos-de-produccion.htm>