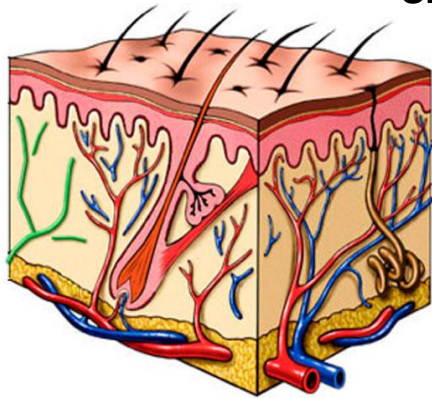


## **SISTEMA TEGUMENTARIO, Y TRANSTORNOS EN LA PIEL**



**BIOQUIMICA**

MTRA. BEATRIZ LOPEZ LOPEZ

**PRESENTA EL ALUMNO**

FATIMA DE JESÚS ALVARDO RIVERA



**CUATRIMESTRE Y MODALIDAD**

PRIMER CUATRIMESTRE, LIC. EN ENFERMERIA ESCOLARIZADO

Pichucalco, Chiapas

24/septiembre/2020

## TRANSTORNOS MAS FRECUENTES DE LA PIEL

La piel es la parte del cuerpo más grande que pueda existir ya que por eso es la que tiene más probabilidades de tener enfermedades ya que es nuestra barrera del cuerpo ya que evita el ataque de muchos patógenos que intentan tener acceso a nuestros organismos ya que sus sensibles terminaciones nerviosas nos ayudan a percibir texturas, presión, sentir dolor y captar la temperatura externa y las enfermedades dermatológicas siempre son notables por sus marcas de recuperación que deja en muchas enfermedades de la piel como es el:

Acné; se da en la parte de la etapa de la adolescencia aun que puede aparecer en cualquier edad.

Psoriasis; esta enfermedad aparece cuando el cuerpo produce muchas células cutáneas.

Dermatitis atópica; conocida como eccema ya que es una enfermedad de la piel que es más común en los niños se caracteriza por tener enrojecida la piel por picazón.

Alopecia; esta se define por caída de cabello en la cabeza o en otras partes del cuerpo.

Urticaria; esta se denomina como la aparición de tener la piel roja por ronchas a causa de una reacción alérgica a patógenos.

Cáncer de piel; esta se ocasiona a tener la epidermis expuesta a los rayos del sol, provocando lesiones en la piel que se convertirán en células cancerígenas.

Dermatitis del pañal; esta enfermedad es más común en los r/n provocando enrojecimientos en la zona del pañal ya que esto ocurre con las bacterias de las ese cuando empiezan a producir amoniaco.

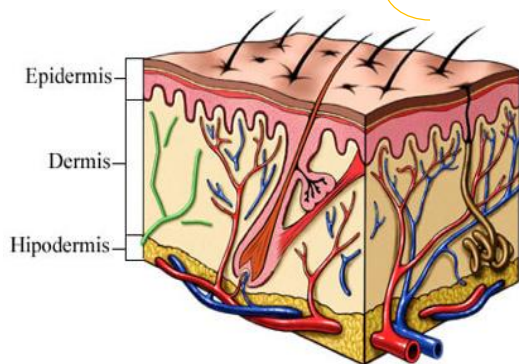
## Sistema tegumentario

La piel es el órgano más grande del cuerpo

La piel, las uñas, la glándula sebácea, y sudoríparas estas conforman el sistema tegumentario

Otra función de la piel es mantener la temperatura corporal cuando se expone a una temperatura muy fría se cierran los vasos sanguíneos

La primera función de la piel es la protección ya que protege de factores externos como las bacterias



Dermis (o cutis verdadero), La dermis es la capa media de la piel, gruesa, elástica pero firme, compuesta de 2 subcapas

La capa inferior (o estrato reticular): zona gruesa y profunda, que establece una confluencia líquida con el subcutis

La capa superior (o estrato papilar): establece una confluencia definida, en forma de onda, con la epidermis

La hipodermis es la capa más interna de la piel almacena energía mientras sirve de almohadilla y aislante del cuerpo

Se comprenden principalmente de células adiposas, fibras especiales de colágeno y vasos sanguíneos

### Estructura

Epidermis

dermis

Hipodermis

### Capa basal

Es la capa más interna, donde se producen los queratinocitos.

### Capa espinosa

Estos producen fibras que pueden llegar a ser huesos

### Capa granular

Aquí comienza la generalización y producen gránulos duros

### Capa clara

Las células están densamente comprimidas, aplanadas y no pueden distinguirse unas de otras

### Capa cornea

comprende, en promedio, unas 20 subcapas de células muertas, aplanadas, en función de la parte del cuerpo que recubre la piel