



Nombre de alumnos: itzury manuela Aguilar García

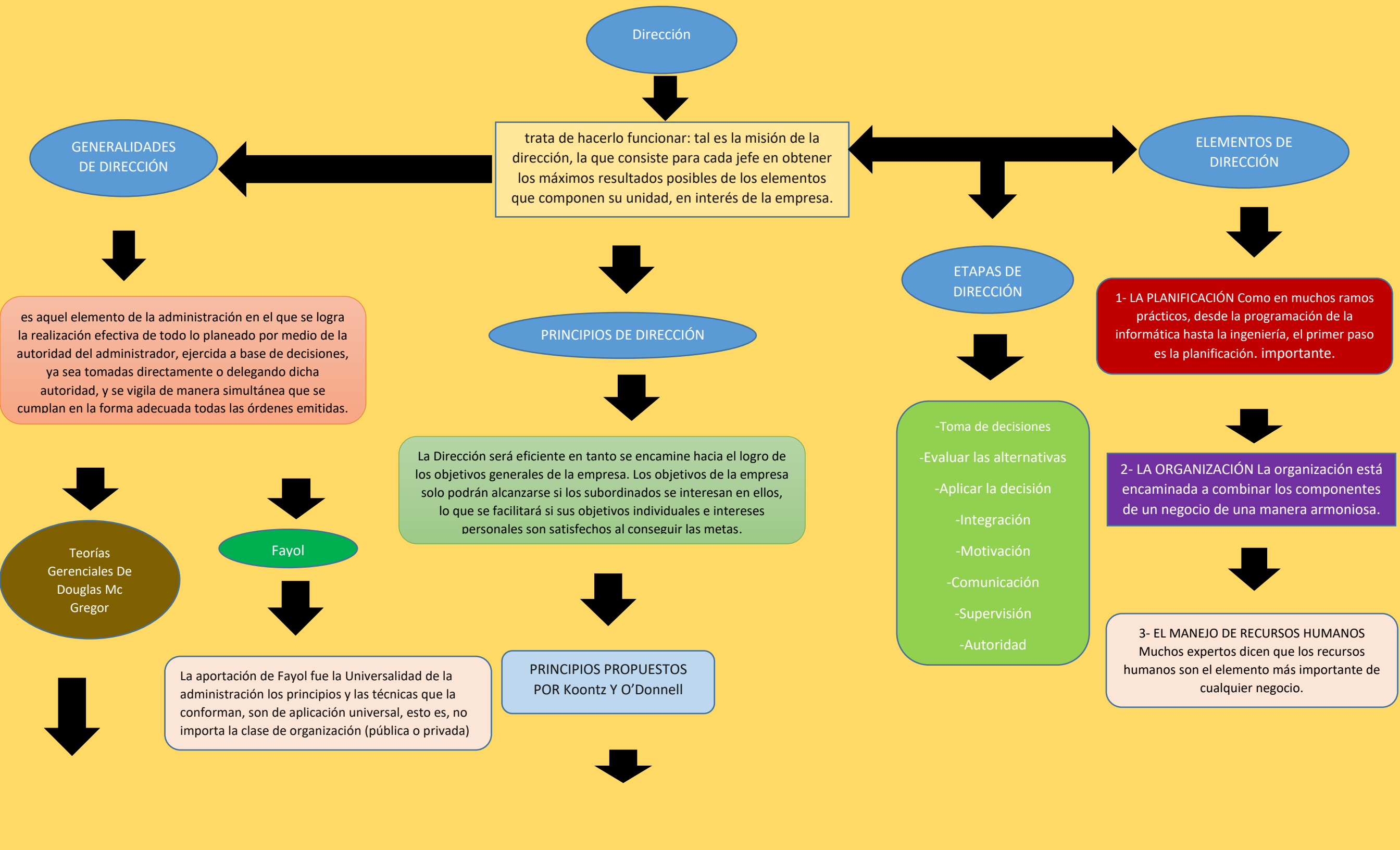
Nombre del profesor: Andrés morales Martínez

**Nombre del trabajo: mapa conceptual unidad:1
dirección**

Materia: dirección y liderazgo

Grado: 7mo cuatrimestre

Comitán de Domínguez, Chiapas a 19 de septiembre de
2020.



Dirección

trata de hacerlo funcionar: tal es la misión de la dirección, la que consiste para cada jefe en obtener los máximos resultados posibles de los elementos que componen su unidad, en interés de la empresa.

GENERALIDADES DE DIRECCIÓN

ELEMENTOS DE DIRECCIÓN

ETAPAS DE DIRECCIÓN

PRINCIPIOS DE DIRECCIÓN

es aquel elemento de la administración en el que se logra la realización efectiva de todo lo planeado por medio de la autoridad del administrador, ejercida a base de decisiones, ya sea tomadas directamente o delegando dicha autoridad, y se vigila de manera simultánea que se cumplan en la forma adecuada todas las órdenes emitidas.

1- LA PLANIFICACIÓN Como en muchos ramos prácticos, desde la programación de la informática hasta la ingeniería, el primer paso es la planificación. importante.

2- LA ORGANIZACIÓN La organización está encaminada a combinar los componentes de un negocio de una manera armoniosa.

3- EL MANEJO DE RECURSOS HUMANOS Muchos expertos dicen que los recursos humanos son el elemento más importante de cualquier negocio.

- Toma de decisiones
- Evaluar las alternativas
- Aplicar la decisión
- Integración
- Motivación
- Comunicación
- Supervisión
- Autoridad

La Dirección será eficiente en tanto se encamine hacia el logro de los objetivos generales de la empresa. Los objetivos de la empresa solo podrán alcanzarse si los subordinados se interesan en ellos, lo que se facilitará si sus objetivos individuales e intereses personales son satisfechos al conseguir las metas.

PRINCIPIOS PROPUESTOS POR Koontz Y O'Donnell

Teorías Gerenciales De Douglas Mc Gregor

Fayol

La aportación de Fayol fue la Universalidad de la administración los principios y las técnicas que la conforman, son de aplicación universal, esto es, no importa la clase de organización (pública o privada)

la teoría "X" y la teoría "Y", en ésta se clasifica a dos tipos de gerentes-supervisores-directivos predominantes en los ambientes laborales, a saber: tradicionales, teoría "X", con poca confianza en el trabajador, y humanistas, teoría "Y", que ve a los trabajadores, empleados y colaboradores como personas con grandes cualidades .

Principios que aporfo fayol

A) PRINCIPIO DE DIRIGIR EL OBJETIVO Cuando más sean capaces los administradores de armonizar las metas personales de los individuos con las metas de la empresa, tanto más eficaz y eficientemente será esta. B) PRINCIPIO DE ARMONIA DEL OBJETIVO La dirección será eficiente en tanto se encamine hacia el logro de los objetivos generales de la empresa

- 1. División de trabajo. 2. Autoridad y responsabilidad. 3. Disciplina. 4. Unidad de mando. 5. Unidad de dirección. 6. Subordinación del interés individual al general. 7. Retribución a las capacidades del personal. 8. Centralización frente a descentralización. 9. Jerarquía. 10. Orden. 11. Equidad. 12. Estabilidad del personal. 13. Iniciativa. 14. Espíritu de grupo o unión del personal.

6- ESTRATEGIA La estrategia empresarial se decide desde la dirección y es clave para el éxito de la empresa. Una buena estrategia llevará a mejores resultados a largo plazo y aumentará las probabilidades de supervivencia de la empresa

4- EL LIDERAZGO La dirección empresarial implica el manejo cotidiano de los empleados. Es necesario guiar las actividades de los trabajadores y asegurarse de que estén encaminados hacia el beneficio de la empresa

5- EL CONTROL No importa que tan eficaz sea la dirección diaria, siempre pueden presentarse situaciones que deban resolverse.

Conclusión

La dirección es aquel elemento de la administración en el que se logra la realización efectiva de todo lo planeado por medio de la autoridad del administrador, ejercida a base de decisiones, ya sea tomadas directamente o delegando dicha autoridad, y se vigila de manera simultánea que se cumplan en la forma adecuada todas las órdenes emitidas la dirección es el elemento del proceso administrativo que tiene como finalidad coordinar los elementos humanos de las empresas, implica que un responsable con nivel de autoridad genere liderazgo, así como motivación, comunicación, cambio organizacional e individual y creatividad.