

**Nombre de alumno: Figueroa García Francisco.**

**Nombre del profesor: Bataz Morales Rodolfo.**

**Nombre del trabajo: Súper nota (unidad 3 y 4).**

**Materia: Psicología social.**

PASIÓN POR EDUCAR

**Grado: 4to cuatrimestre.**

**Grupo: “A”**



### Normas sociales.

Son un conjunto de reglas que deben seguir las personas de una comunidad para tener una mejor convivencia, a las que se deben ajustar las conductas, tareas y actividades del ser humano.

Las hay variadas:  
Religiosas.  
Sociales.  
Morales.  
Etiqueta.  
Protocolo.

De acuerdo con McDavid y Harari (1968), "las normas pueden ser mecanismos conservadores, que tienden como regla a mantener el statu quo dentro del grupo.



### Investigaciones sobre conducta colectiva.

Las primeras teorías e investigaciones sobre la conducta colectiva tendían a prestar atención a las multitudes (por ejemplo, Le Bon, 1903), en años recientes se ha estudiado tipos más diversos de conductas colectivas, tanto por parte de los sociólogos como de los psicólogos (por ejemplo, Marx y Wood, 1975).

### Estructura y procesos de grupo.

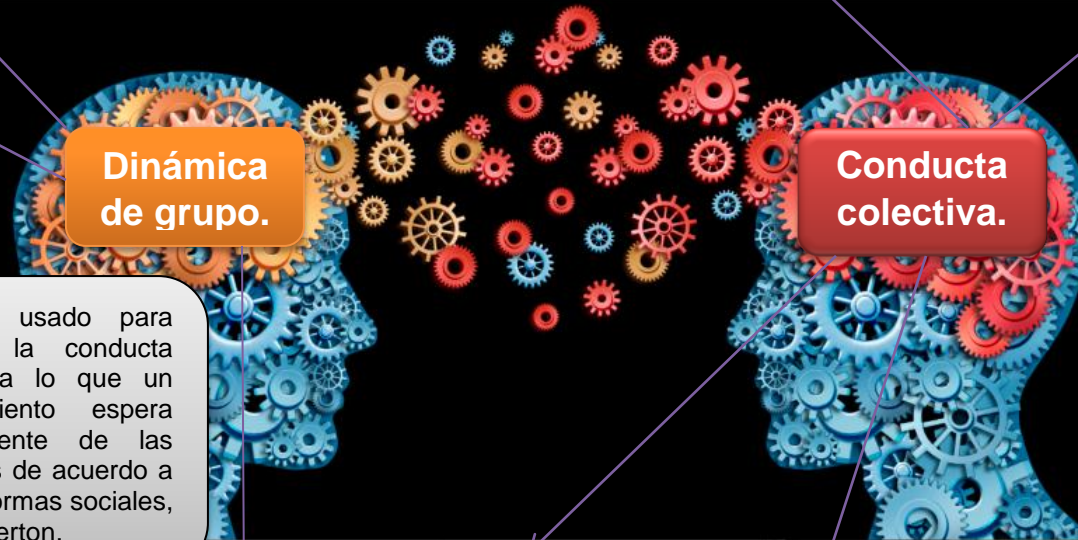
Los procesos constituyen fenómenos propios de los grupos que se dan en la interacción entre sus miembros.

- Comunicación.
- Conformidad.
- Apoyo.
- Facilitación social.
- Holgazanería social.
- Apoyo.
- Manejo del conflicto y de la confrontación.
- Innovación.



### Conducta colectiva.

### Dinámica de grupo.



### Liderazgo.



### Experimentos de liderazgo.

Conjunto de habilidades gerenciales o directivas que un individuo tiene para influir en la forma de ser o actuar de las personas o en un grupo de trabajo determinado, haciendo que este equipo trabaje con entusiasmo hacia el logro de sus metas y objetivos.

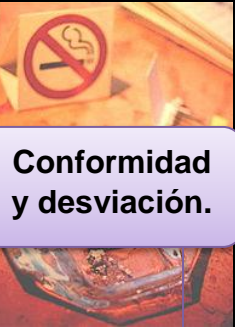
Es un claro ejemplo práctico de psicología social. Este campo estudia el modo en que las personas se influyen entre sí. Somos seres sociales y el entorno social es un punto de referencia para nuestro desarrollo.



Término usado para denotar la conducta que viola lo que un agrupamiento espera normalmente de las personas de acuerdo a unas normas sociales, según Merton.

Contexto en el que una serie de personas trabajan juntas para realizar una actividad con el objetivo de conseguir un fin.  
Depende tanto de contar con una buena estructura formal, como de su capacidad para dar visibilidad a su estructura emergente y encontrar una respuesta adecuada a los retos que ésta plantea.

### Conformidad y desviación.



Trata de los individuos de un grupo social que cambian su comportamiento, opiniones y actitudes para encajar con las opiniones del grupo. Muchas veces, y de forma inconsciente, "relajamos" nuestro criterio para no nadar contra corriente y evitar posibles conflictos.

### Productividad y efectividad en los grupos.

