

3- Tú y tus amigos midieron las alturas de sus mascotas (perros en milímetros): Las alturas de los perros son:

501: 600mm, 470mm, 170mm, 430mm y 300mm

Calcula la media, mediana, la varianza, la desviación estándar e histograma

$$\text{media} = \frac{600 + 470 + 170 + 430 + 300}{5} = 394$$

Altura media 394mm.

Calcular la Varianza

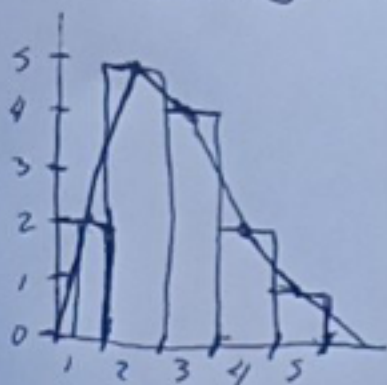
$$\text{Varianza } \sigma^2 = \frac{206^2 + 76^2 + (-224)^2 + 36^2 + (-94)^2}{5} = \frac{108,520}{5}$$

$$= \underline{21,704}$$

$$\text{Varianza } \sigma^2 = \underline{21,704}$$

Desviación estándar $\sigma = \sqrt{21,704} = \underline{147}$

Histograma



Puntos: 1, 1, 2, 2, 2, 2, 3, 3, 3, 3, 4, 4, 5

Puntos	Frecuencia
1	2
2	5
3	4
4	2
5	1