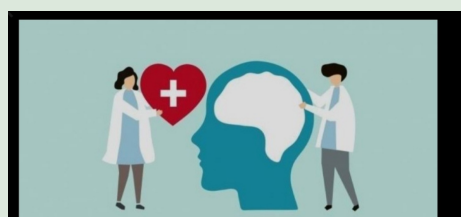


# EVALUACIÓN DEL PROBLEMA

## PRESENTACIÓN DEL PROBLEMA

En primer lugar el profesional, debe vislumbrar quién presenta el problema, puesto que, en muchas ocasiones, nos encontramos con un —cliente|| que lleva a quién será el —paciente||, sea que se trata de un adolescente, niño, pareja o familiar., El proceso para llegar a iniciar un tratamiento psicoterapéutico con una persona que viene a solicitar ayuda implica una compleja serie de toma de decisiones donde confluyen variables de distinto orden.



Por un lado, está orientada a aquellos pacientes con un trastorno psicológico (por ejemplo, ansiedad, depresión, fobias, anorexia, bulimia, adicciones, etc.) En estos casos, el objetivo principal de la terapia será, en primer lugar, el control de los síntomas que se presenten y el aprendizaje de estrategias y habilidades que prevengan la reaparición de los síntomas.

## QUIÉN PRESENTA EL PROBLEMA

En primer lugar es necesario tomar en cuenta quién presenta el problema , puesto que hay varias posibilidades: es la persona que considera tener el problema, o la que experimenta molestias, quién acude en busca de —ayuda|| ; es un familiar (padre, madre, pareja, hermano o hermana, etcétera)



Es obvio que la situación a la que se enfrenta el terapeuta es diferente si el usuario del servicio acude voluntariamente y está dispuesto a cooperar para la solución del problema, que si es conducido contra su voluntad o presionado de alguna manera para —aceptar|| la ayuda terapéutica. En el primer caso el terapeuta , una vez presentado el problema, puede proceder de inmediato

## CÓMO SE PRESENTA EL PROBLEMA

EN OTRAS OCASIONES, COMO UNO O VARIOS RASGOS DE PERSONALIDAD INDESEABLES PARA EL USUARIO (TIMIDEZ, IMPULSIVIDAD, ETCÉTERA); EN OTRAS MÁS, COMO MOLESTIAS O —SÍNTOMAS|| ESPECÍFICOS: FOBIAS, OBSESIONES, ANGUSTIA, IMPOTENCIA, FRIGIDEZ, ETCÉTERA.

**POR OTRA PARTE, HAY USUARIOS QUE SE QUEJAN DE MOLESTIAS MÁS O MENOS VAGAS; INSATISFACCIÓN QUE NO SABEN A QUÉ ATRIBUIR; MALESTARES FÍSICOS MAL DEFINIDOS QUE HAN SIDO CALIFICADOS POR UNO O VARIOS MÉDICOS COMO —PSICOLÓGICOS|| ; CONFUSIÓN ACERCA DE SUS METAS O ACERCA DE SU SITUACIÓN ACTUAL,**



# UDS

**DOCENTE: Ana Esteli Hidalgo Martínez**

**MATERIA: modelos de intervención en psicoterapia**

**ALUMNA: Claudia Nallely Valdez Espinoza**

**FECHA: 15 de octubre de 2020**

