

**CUADRO SINOPTICO
INTRODUCCION Y
GENERALIDADES DE LA
PSICOTERAPIA**

UNIDAD I

**Modelos De Intervención En Psicoterapia
Psic. Ana Estelí Hidalgo Martínez**

PRESENTA EL ALUMNO:

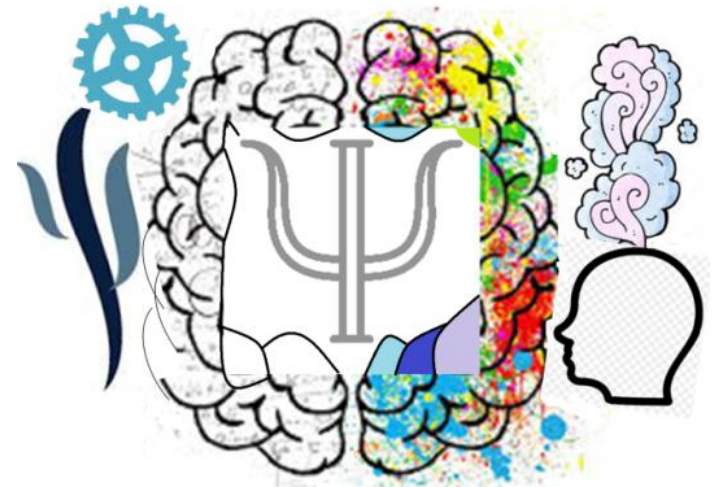
-Luis Ángel Flores Herrera

GRUPO, CUATRIMESTRE y MODALIDAD:

7°. Cuatrimestre “A” Psicología Escolarizado

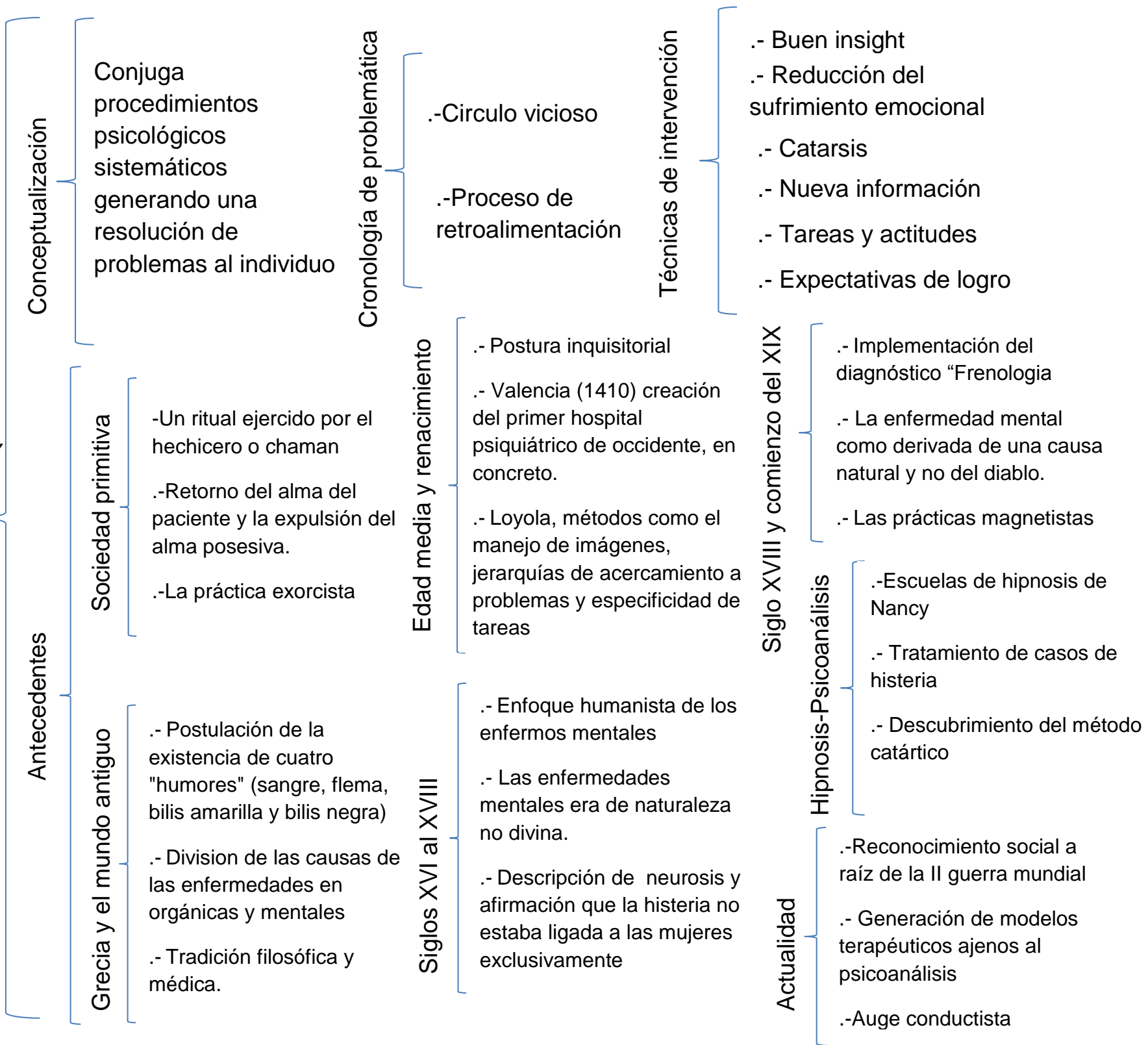
COMITAN DE DOMINGUEZ, CHIAPAS

10 DE SEPTIEMBRE DEL 2020



INTRODUCCION Y GENERALIDADES DE LA PSICOTERAPIA

(Martinez, 2020)



Bibliografía

Martinez, A. E. (2020). *Modelos de intervencion en psicoterapia*. Comitán de Domínguez, Chiapas: UDS, antologías de apoyo escolar.