



**CATEDRATICO: LIC. JAVIER IVAN GODINEZ**

**ALUMNA: BELEN ROBLERO GUTIERREZ**

**MATERIA: EDUCACION ESPECIAL**

**TAREA: SUPER NOTA**

# ADAPTACIONES CURRICULARES INDIVIDUALIZADAS

## FASE I DETERMINACIÓN DEL PROBLEMA EDUCATIVO.

### Requiere

De una ardua profundización y una preparación concisa en elementos



### Aplicada

Para interactuar con el modelo actual de la educación



### Fases

- \* Fase de sensibilización
- \* Fase de diagnóstico

### Permite

Que los docentes conozcan algunos elementos para diseñar la adaptación



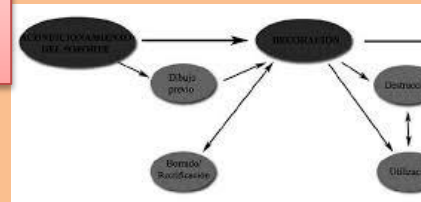
### Requiere

Un mejor análisis de esta fase se sugiere dividir en subfases.

## FASE II LAS CAUSAS DEL PROBLEMA FACTORES QUE INCIDEN EN EL

### Sistema de objetivos:

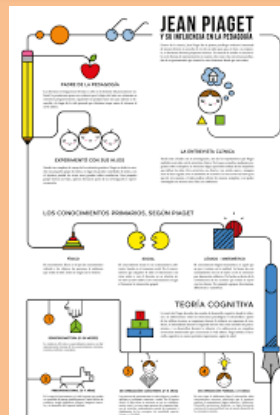
- \* Objetivo general de la Educación Especial
- \* -Objetivo específico: contempla los del nivel, el de grado y del programa.



## FASE III DISEÑO DE LA INTERVENCIÓN.

### Requiere

Un significado de un modelo curricular en función



### Formas

De pensamiento didáctico que llegan a ser planes o guías

### Establece

Pautas de interacción entre docentes y escolares y especificaciones para que se generen actividades

