

TRASTORNO BIPOLAR Y OTROS RELACIONADOS

TRASTORNO BIPOLAR

Enfermedad mental severa, las personas que lo experimentan cambios de ánimo pocos comunes, pueden pasar de ser muy felices a estar tristes y desesperados y así repetir todo un ciclo otra vez.



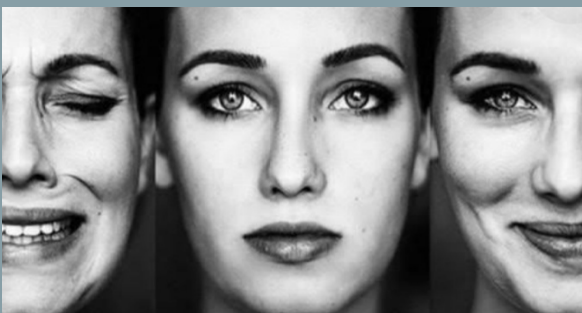
Las causas de este trastorno pueden ser poco claras, pueden ser genéticas, otra causa puede ser una estructura anormal del cerebro. La enfermedad generalmente dura toda la vida.

TRASTORNO BIPOLAR II

Llega a una intensidad más leve y nunca llega a tener una gravedad a tal nivel que llegue a una hospitalización o conllevar síntomas psicóticos, que es lo que se conoce como hipomanía.



TRASTORNO CICLOTIMICO



Causa altibajos emocionales pero no son tan extremos como el trastorno bipolar I o II. Puede sentirse en la cima del mundo, y después sentirse algo deprimido



UDS

DOCENTE: RODOLFO BATAZ MORALES

MATERIA: psicopatología II

ALUMNA : CLAUDIA NALLELY VALDEZ ESPINOZA

CARRERA: LICENCIATURA EN PSICOLOGÍA

FECHA: 15 de septiembre del 2020

