



Mariana Judith Ramírez
Lugo

Andrés Alejandro Reyes
Molina

“Conceptos básicos del
sistema operativo,
Windows funciones y
entorno”

Computación I
1er Cuatrimestre
Grupo A

Sistema Operativo y su clasificación



Conjunto de programas destinados a permitir la comunicación del usuario desde un ordenador.



Administra los recursos como discos, impresoras, memorias, monitor, altavoces, etc...

Administración de tareas

Administración de usuarios

Manejo de recursos o acceso a servicios

Mono tarea: Permite ejecutar una sola vez un programa.

Mono usuario: Solo permite trabajar a un usuario.

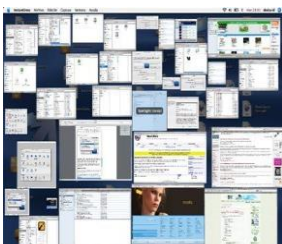
Centralizados: Permite utilizar los recursos de un solo ordenador.



Multitarea: Permiten ejecutar varias veces un programa.

Multiusuario: Permiten que varios usuarios ejecuten sus programas a la vez.

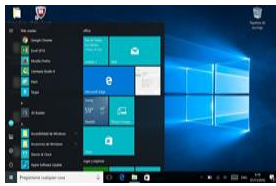
Distribuidos: Permite utilizar los recursos de más de un ordenador al mismo tiempo.



Windows, funciones y entorno



Entorno de escritorio:
Implementación gráfica de usuario que ofrece facilidades de acceso y configuración.



Consta de iconos, ventanas, barra de herramienta, carpetas, fondos de pantalla y widgets de escritorio.

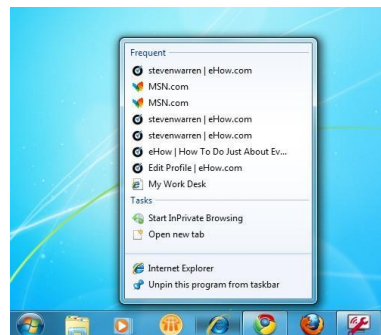
Barra de Tareas

Permite acceder a iconos de acceso directo, al menú de inicio, al área de notificaciones, y agregar o remover cualquier icono que este colocado en la barra.

Aero peek: Permite visualizar miniaturas de las ventanas que están abiertas.

Lista de salto

Se observa cuando se posa el clic derecho sobre uno de los iconos que estén anclados en la barra de tareas.



Grupo de programas

Se caracteriza por todo lo que ha sido instalado en el ordenador.



