



## **Súpernota**

**“Las relaciones y el liderazgo. ”**

# **DIRECCIÓN Y LIDERAZGO**

Licenciatura en Nutrición

7mo. Cuatrimestre

Alumna: María Fernanda García Díaz

# RELACIONES DIÁDICAS, SEGUIDORES Y DELEGACIÓN

La teoría diádica, pretende explicar por qué los líderes varían su comportamiento teniendo más influencia y efectos con distintos seguidores.



Diáda: Relación que hay entre un líder y un seguidor

Diádica: Es la relación entre el líder y cada uno de los seguidores en un departamento

Relación diádica: Establece las diferentes conductos que mantiene el líder con cada integrante



Teoría de la vinculación vertical: La adquisición de conciencia que existe una relación entre el líder y un seguidor, más que un líder y un grupo de seguidores

Teoría del intercambio entre el líder y miembro: Propone que la calidad de la relación entre el líder y el seguidor es importante

Según Amorós, debido al tiempo los líderes establecen una relación con un pequeño grupo de subordinados, formando el grupo interno que es muy probable reciban privilegios

La influencia es una transacción entre personas con la intención de modificar o provocar el comportamiento de otro.

El seguidor es alguien que sigue las instrucciones, ordenanzas, reglas o enseñanzas de otra persona



## CLASIFICACIÓN DE LOS DOS TIPOS DE SEGUIDORES:

Cualidad de un pensamiento crítico independiente versus una deficiencia de un pensamiento acrítico

Relativa al comportamiento activo/pasivo

Dependiendo del grado de pensamiento crítico e independiente, o acrítico y dependiente se clasifica a los seguidores en:



II. Seguidor pasivo: No manifiesta pensamiento crítico ni independiente, espera que el líder piense por él, solo hace lo que se le ordena

I. Seguidor alineado: Es independiente y crítico, considera que la organización no reconoce sus virtudes y no participa en el desarrollo de los problemas

III. Seguidor conformista: Es activo, pero dependiente y no piensa de forma crítica, cumple con sus tareas

IV: Seguidor eficaz: Es independiente y crítico, activo en el grupo y con compromiso, asumen sus tanto sus fortalezas como debilidades

## DIRECTRICES DE UN SEGUIDOR EFICAZ:

Ofrece apoyo

No permite  
influencia  
inapropiada

Mantiene  
informado al líder

Toma iniciativa

Muestra aprecio

Realiza funciones  
de asesoría

Aclara cuál es su  
función

Plantea  
asuntos o  
preocupaciones  
cuando sea  
necesario

Busca una  
retroalimentación



# LIDERAZGO TRANSCULTURAL



La cultura esta constituida por un conjunto de creencias, actitudes, valores y prácticas compartidas por un grupo de individuos que tienen una historia común y participan en una estructura social.

Aspectos denotativos (creencias):



Señalan como son las cosas

Aspectos connotativos (actitudes, normas, valores):



Señalan como las cosas deberían ser

Aspectos pragmáticos:



Proporcionan instrucciones o reglas sobre como hacer las cosas

La cultura determina el tipo de liderazgo que surge en una determinada sociedad

## LA INFLUENCIA DE LA CULTURA SOBRE EL LIDERAZGO



El liderazgo es un fenómeno universal, los valores, creencias, normas e ideales propios de un determinada cultura afectan las conductas del líder, sus metas y estrategias de las organizaciones

Cuestiones que afectan a todas las culturas:

Relación con la autoridad

La concepción del yo, relación entre el individuo y la sociedad, femenino y masculino

Forma de manejar los conflictos, control de la agresión y la expresión así como también inhibición de las emociones

## CULTURA NACIONAL Y LIDERAZGO

Una nación es una unidad de análisis, ya que sus habitantes suelen estar expuestos a una serie de estímulos comunes como lenguaje, sistema educativo, medios de comunicación, entre otros.



## DISTANCIA DE PODER Y LIDERAZGO

La distancia de poder es el grado en el cual los miembros menos poderosos de organizaciones de un país, esperan y aceptan que el poder esté distribuido de manera desigual.



La alta o baja distancia de poder se adquirirá a través de la socialización, primero en la familia, después en la escuela y posteriormente en las relaciones laborales, finalmente en el sistema social y político.

El liderazgo está relacionado en la forma de percibir y comportarse hacia las figuras de autoridad.

## INDIVIDUALISMO/COLECTIVISMO Y LIDERAZGO

El individualismo es propio de las sociedades con relaciones débiles entre sus habitantes. Cada uno se ocupa solo de sí mismo y su familia nuclear.

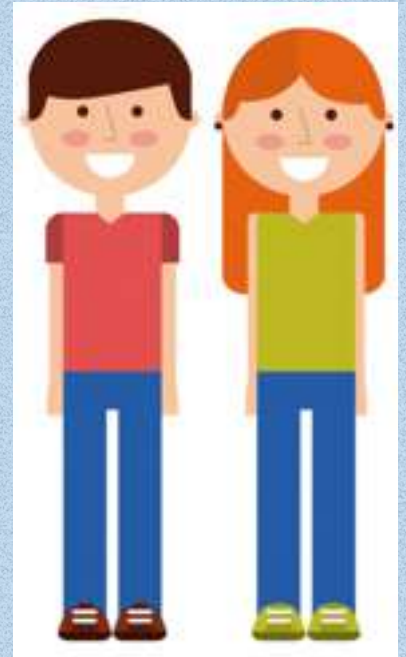
El colectivismo es propio de sociedades donde las personas desde su nacimiento hacia adelante están integradas a grupos fuertes y cohesivos que se protegen

El liderazgo

## MASCULINIDAD/FEMINEIDAD Y LIDERAZGO

En las sociedades masculinas los roles sexuales están claramente definidos. Los hombres deben ser duros, asertivos y centrarse en el éxito material, las mujeres modestas, tiernas e interesadas.

En las sociedades femeninas, por el contrario ambos roles se solapan a gran medida.



En relación con el liderazgo las culturas masculinas y femeninas crean diferentes tipos de líderes. En sociedades masculinas, el líder toma decisiones por sí mismo sin consultar al grupo, en las femeninas el líder es más intuitivo que racional

## EVITACIÓN DE INCERTIDUMBRE Y LIDERAZGO

Grado en que los miembros de una cultura se sienten amenazados por la incertidumbre o miedo a situaciones desconocidas

Los países con baja evitación existe un gran rechazo hacia las reglas formales

Con alta evitación se demanda un líder directivo





## COMO LA CULTURA INFLUYE SOBRE EL LIDERAZGO: LOS PROTOTIPOS DE LIDERAZGO

Un prototipo de liderazgo esta constituido por una serie de características que las personas creen que el líder debe tener

factores de segundo orden que definen patrones de conducta o rasgos del líder en todos los países:

I. Liderazgo carismático o basado en valores

II. Liderazgo orientado hacía el equipo

III. Liderazgo autoprotector

IV. Liderazgo participativo

V. Liderazgo humano

VI. Liderazgo autónomo

Atributos positivos:

- \* Ser justo
- \* Inteligente
- \* Diplomático
- \* Habilidades administrativas
- \* Motivar y comunicar
- \* Negociador eficaz

Atributos negativos:

- \* Ser despiadado
- \* Asocial
- \* Irritable
- \* Egocéntrico
- \* Dictatorial



## ALGUNOS LÍDERES QUE HAN DEJADO HISTORIA

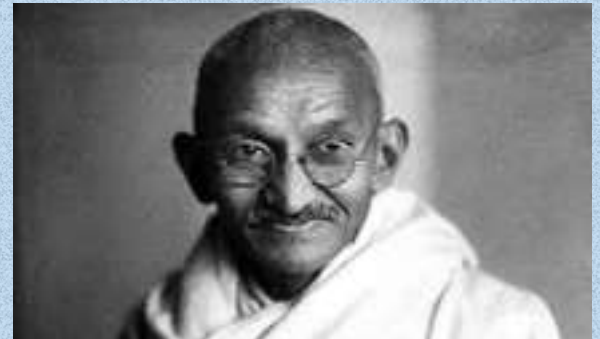


### TERESA DE CALCUTA

Misionera que ayudaba a los más desfavorecidos, fundó la congregación de las Misioneras de la Caridad, a su muerte contaba con quinientos centros.

### MAHATMA GANDI

Político hindú que promovió la verdad y la paz, desechando el odio y la violencia.



### NELSON MANDELA

Se opuso al gobierno de Sudáfrica y fue encarcelado por ello. Llegó a ser presidente y ayudó a conseguir las primeras elecciones por sufragio universal. Nobel de la Paz 1993

### ALAN MULALLY

Tiene una gran fidelidad a la empresa Ford, donde es CEO. Esta empresa es una de las economías automovilísticas más potentes



### BARACK OBAMA

Destaca por su carisma y liderazgo, presidente de los Estados Unidos, Nobel de la Paz 2009.

### MARTIN LUTHER KING

Luchó por la igualdad entre negros y blancos,  
Nobel de la Paz 1968



### MARK ZUCKERBERG

Creador de Facebook y uno de los jóvenes más  
ricos del mundo. Empezó dirigiendo un grupo  
de diez personas

### ADOLF HITLER

Causó millones de muertes y la Guerra más  
grande de la historia



### BENITO MUSSOLINI

Dictador italiano que apoyó el movimiento de  
Hitler, promoviendo el fascismo por todo su país

### JOSEPH STALIN

Político y militar ruso ejerció de dictador de la  
Unión Soviética. Su régimen fue característico  
por su crueldad





### ROBERT MUGABE

Precursor de la independencia de Zimbabue para subir al poder en el cual lleva 30 años, ha desviado una fortuna del dinero público.

### KIM JOUNG UN

Jefe de Estado de Corea del Norte, su país se encuentra aislado. Heredo el mandato de su padre



### PAUL BIYA

Lleva 28 años en el poder, ha ido modificando las leyes de elecciones para modificar los votos y asegurar su puesto



### ISLAM KARIMOV

Gobernador de Uzbekistan, llego a torturar a personas y mató a cientos de personas que se manifestaban pasíficamente.





Bibliografía:

1. 1. UDS. (2020).Unidad 4: Las relaciones y el liderazgo. En Antología de Dirección y Liderazgo. México: UDS.