

MATERIA.

Dirección y Liderazgo.

TRABAJO.

Mapa conceptual.

ALUMNA.

Perla de Belén Cáceres Rodríguez.

CATEDRÁTICO.

Javier Iván Godínez.

7°cuatrimestre de la licenciatura en nutrición.

Comitán de Domínguez a 6 de noviembre de 2020.

EL PENSAMIENTO DE LIDERAZGO.

Natural

Aquel que se desarrolla en las personas que tienen capacidades de ser líderes sin la necesidad de esforzarse mucho.

Transformacional

trabajan desde su auténtico poder de motivación e inspiración hacia el grupo.

Burocrático

Su base es, cumplir a rajatabla las normas de la empresa por encima de lo que es más conveniente para el grupo.

Curva

procura un entorno satisfactorio, donde los empleados se sientan motivados para que la productividad también sea elevada.

Lateral

Es

aquel que se basa en la capacidad para influir en personas de un mismo nivel para conseguir objetivos comunes.

Tipos de liderazgo.

Empresarial

Consiste

En la habilidad, en donde el líder de la empresa, es capaz de influir en los demás, para conseguir los objetivos.

Autocrático

Es el que asume la responsabilidad en la toma de decisiones, es el que inicia y dirige las acciones, además de controlar al trabajador.

Democrático

Aquel

que fomenta la participación de la comunidad, dejando que los empleados decidan más sobre sus funciones y tengan las suficientes competencias para tomar decisiones.

Laissez faire

Es

un líder liberal que hace y deja hacer, tiene un papel totalmente pasivo, ya que los trabajadores o el grupo son los que tienen el poder.

Paternalista

Tiene

confianza en sus empleados. Su labor es que los trabajadores ofrezcan mejores resultados, que trabajen mejor y más, por lo que los motiva, incentiva y les ofrece recompensas por lograr objetivos.

Carismático

Es

aquel que tiene la capacidad de generar entusiasmo en los trabajadores, es elegido por la forma en que da entusiasmo a las otras personas, destaca por su capacidad de seducción y admiración.

Situacional

El

líder adopta diferentes tipos de liderazgo en función de la situación y nivel de desarrollo de los empleados, adaptando así el estilo de liderazgo más eficaz en cada momento y de acuerdo a las necesidades del equipo.

Pensamiento sistémico y liderazgo.

Metodología

Visión global.

La

construcción de un modelo global donde se observen de manera general el comportamiento del sistema.

Balance del corto y largo plazo

construye un modelo capaz de mostrar el comportamiento que lleva al éxito en el corto plazo y si tiene implicaciones negativas o positivas en el largo plazo

Reconocimiento de los sistemas dinámicos.

construye modelos específicos para las situaciones bajo observación para entender sus elementos sin perder la visión global.

Reconocimiento de los elementos medibles y no medibles

fomentan el correcto uso de indicadores cualitativos y cuantitativos por medio de los análisis de situación y su integración en el comportamiento global.

Es la actitud del ser humano, que se basa en la percepción del mundo real en términos de totalidades para su análisis, comprensión y accionar.

Beneficios

permite la comprensión, simulación y manejo de sistemas complejos, como los que existen en cualquier empresa., negocio o área de trabajo.

Estrategias

La

medidas más productivas pueden ser las que más consuman nuestros recursos.

cuanto

Más luchamos por lo que deseamos, más conspiramos contra las posibilidades de conseguirlo.

Soportes

Es

participativo en todos los niveles.

Característica

todo puede ser más, menos o igual que la suma de las partes.

Enfatiza la observación del todo y no de sus partes.

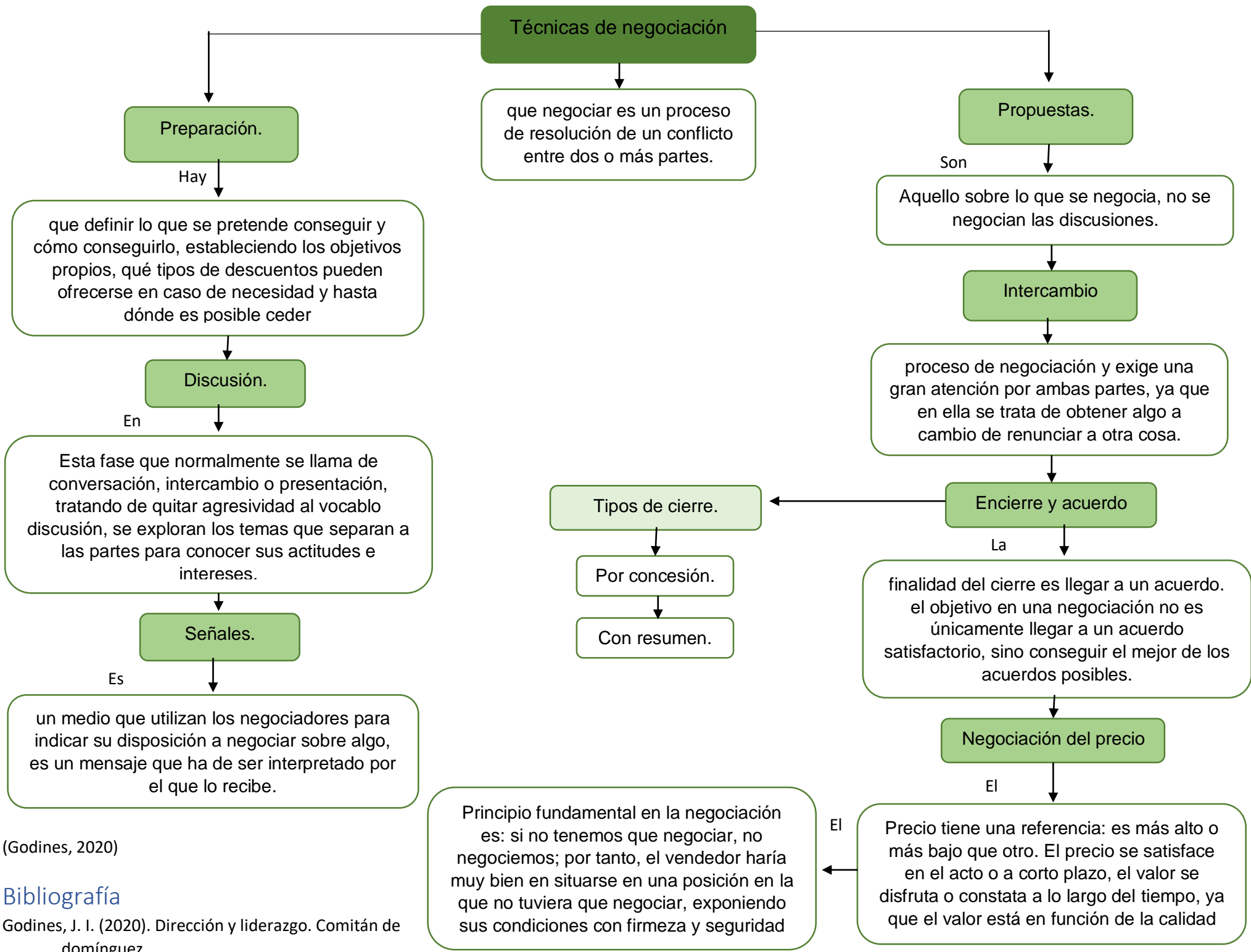
Es un lenguaje circular en vez de lineal.

Tiene un conjunto de reglas precisas que reducen las ambigüedades y problemas de comunicación.

Contiene herramientas visuales para observar el comportamiento del modelo.

Abre una ventana en nuestro pensamiento, que convierte las percepciones individuales en imágenes explícitas.

Sirve para ejercer una influencia más certera y precisa en nuestra vida.



(Godines, 2020)

Bibliografía

Godines, J. I. (2020). Dirección y liderazgo. Comitán de domínguez.